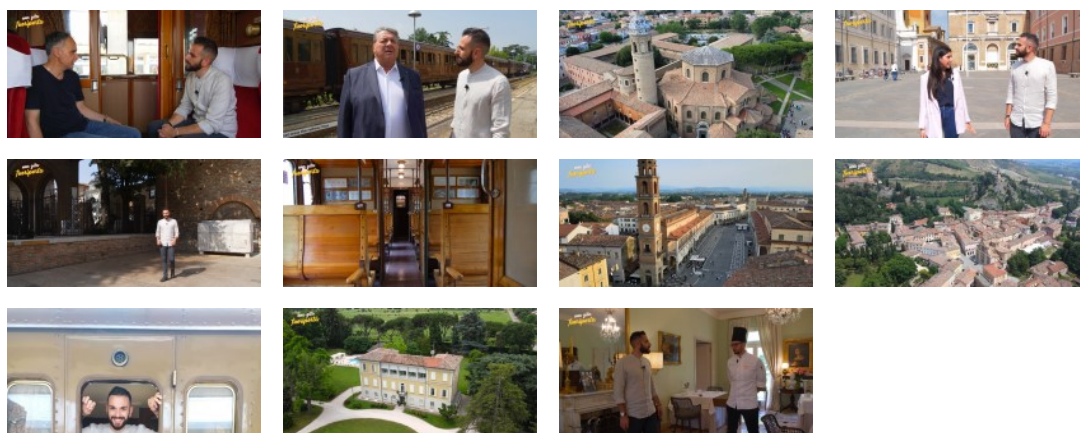


## Su Sky, in prima visione, un episodio dedicato al “Treno di Dante”

Nella stagione 4 della serie "Una gita fuoriporta". Martedì 28 giugno alle 22.30



**27 Giugno 2022** La serie tv di Sky “Una gita fuoriporta” manderà in onda martedì 28 giugno alle 22.30 l'episodio dedicato al “Sommo Poeta”, ripercorrendo a bordo dello storico “100 Porte” un'esperienza di viaggio originale, in un treno liberty ricco di retaggi del passato, che attraversa il cuore dell'Appennino tosco-romagnolo.

Da Firenze per giungere fino a Ravenna, queste due città d'arte sono affiancate ad altri borghi medievali completamente circondati da una natura incontaminata: Borgo San Lorenzo e Marradi, le prime tre tappe nel territorio toscano, poi si arriva in Romagna con Brisighella, Faenza e Ravenna.

La quarta stagione porterà David Romano, giornalista e conduttore della serie tv, a praticare le escursioni tipiche e caratteristiche di ciascun territorio: testimonianze, personaggi e focus scientifici senza tralasciare le antiche tradizioni locali e scorci da cartolina per una gita fuoriporta.

Il programma tv è fruibile su tutte le piattaforme unendo il mondo della TV lineare e on demand a quello digitale: Sky canale 511 BFC Forbes, canale 61 della piattaforma tivùsat, sul canale 260 del nuovo digitale terrestre e in live streaming su [bfcvideo.com](http://bfcvideo.com).


Una gita fuoriporta si conferma come uno dei principali programmi televisivi dedicati ai viaggi e al

lifestyle italiano, un approccio sempre più trasversale con consigli e spunti per creare la migliore esperienza di viaggio, che sia esso un weekend emozionale, rilassante, avventuroso o di scoperta.

Il percorso a bordo del treno di Dante è lungo 136km, attraversa ben 6 comuni, da scoprire durante il fine settimana ideale per i viaggiatori che desiderano assaporare i colori, i profumi e i paesaggi di una tratta storica immersa in un panorama mozzafiato nell'Appennino tosco-romagnolo.

Destinazione finale è Ravenna, ma la gita condurrà anche nel borgo di Brisighella e a Faenza.

Infine, per la rubrica INPUT - Appunti di Viaggio, è previsto un vero e proprio percorso sensoriale a Villa Abbondanzi Resort.

Nella gita fuoriporta David Romano incontrerà Massimo Bucci presidente "Treno di Dante", Francesca Ermini assistente di bordo "Treno di Dante", Andrea Corsini assessore al Turismo della Regione Emilia Romagna, Alessandro Giraldi Executive Chef Il Fenicottero Rosa Gourmet (Villa Abbondanzi Resort), Martina Ciaralli di Ravenna Incoming. 

© copyright la Cronaca di Ravenna