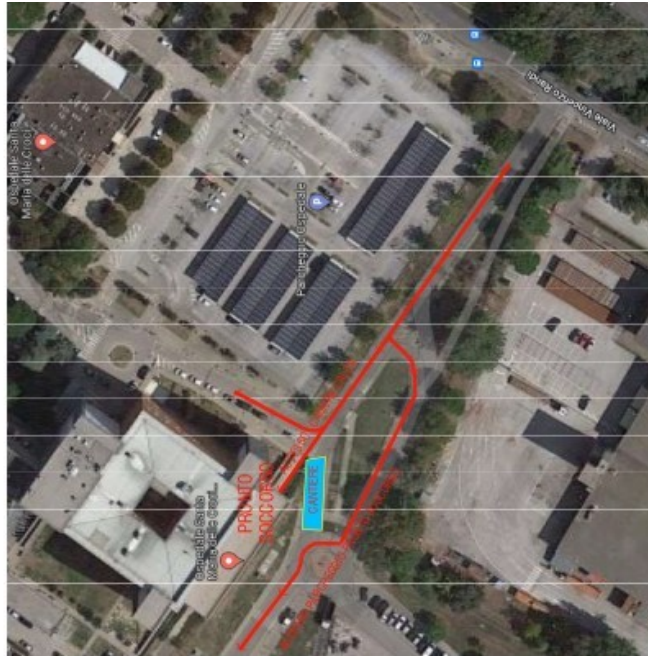


Cambia la viabilità da viale Randi al pronto soccorso


La modifica è dovuta ai lavori per la realizzazione della nuova struttura



23 Maggio 2022 La realizzazione del nuovo pronto soccorso di Ravenna ha richiesto un cambiamento della viabilità per raggiungerlo da viale Randi.

Verrà chiuso il tratto compreso tra la camera calda (area di arrivo dei mezzi di soccorso) e l'aiuola, come si vede nella planimetria.

Resta invariato l'accesso alla camera calda del pronto soccorso e alla ex camera calda per il trasporto dei pazienti dimessi.

La strada di uscita dalla rotonda verso viale Randi diventerà a doppio senso, per garantire l'accesso a tutti i servizi a nord del pronto soccorso (centrale 118, Pubblica assistenza, ufficio tecnico, parcheggio del pronto soccorso). 

© copyright la Cronaca di Ravenna