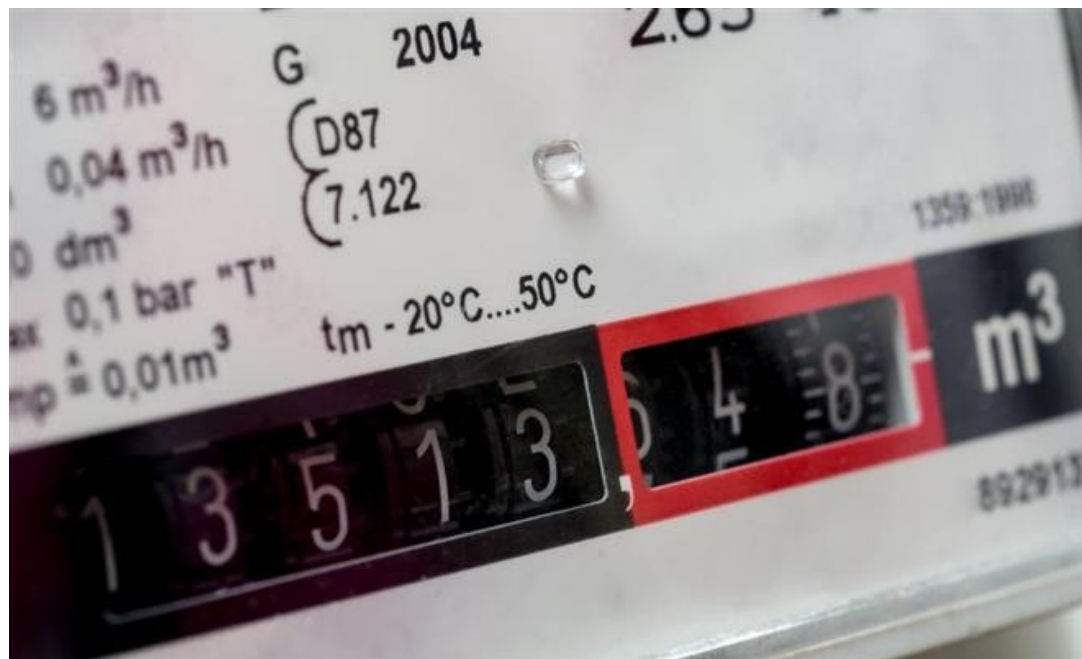


## Bollette luce e gas a rate fino a 12 mesi, accordo Enel Energia e consumatori

**Importo costante, senza anticipo e senza rata minima, indipendentemente dall'importo della fattura. Il tutto senza applicazione di interessi di mora o interessi di dilazione**



**28 Febbraio 2022** Accordo tra Enel Energia e Associazioni dei consumatori per offrire ai clienti domestici la possibilità di attivare un piano di rateizzo fino a 12 mesi per il pagamento delle bollette luce e gas, con rate di importo costante, senza anticipo e senza rata minima, indipendentemente dall'importo della fattura. Il tutto senza applicazione di interessi di mora o interessi di dilazione.

In considerazione delle difficoltà che alcune famiglie potrebbero incontrare nel far fronte al pagamento delle bollette di luce e gas, Enel Energia e le associazioni riconosciute dal MISE – Consiglio nazionale Consumatori Utenti - Acu, Adiconsum, Adoc, Adusbef, Altroconsumo, Associazione Utenti dei servizi Radiotelevisivi, Asso-consum, Assoutenti, Casa del Consumatore, Cittadinanzattiva, Codacons, Codici, Confconsumatori, Federconsumatori, Lega Consumatori, Movimento Consumatori, MDC – Movimento Difesa del cittadino, U.di.Con. - Unione Difesa Consumatori, UNC – Unione Nazionale consumatori - si sono accordate per identificare una soluzione all'esigenza concreta dei consumatori di onorare i pagamenti delle bollette.

“Enel Energia ha ritenuto opportuno concordare con le associazioni dei consumatori alcune misure specifiche idonee ad affrontare l'attuale situazione” ha dichiarato Aurora Viola, responsabile Mercato Italia di Enel. “Una ulteriore possibilità che va ad aggiungersi alle molteplici iniziative e offerte, a prezzo fisso e bloccato, che Enel Energia già da tempo propone ai propri clienti come fonte di risparmio, e oggi anche come tutela dalla attuale eccessiva volatilità del costo dell'energia sul mercato”.

Le condizioni di rateizzo possono essere richieste su tutte le fatture del 2022 emesse fino al 30 aprile nei confronti della clientela domestica, senza che sia necessario attenderne la scadenza. I clienti di Enel Energia potranno aderire a queste condizioni accedendo alla propria area clienti del sito enel.it, attraverso l'APP di Enel Energia, chiamando il numero verde 800.900.860 o recandosi presso uno degli Spazio Enel e Spazio Enel Partner.

Enel Energia e associazioni dei consumatori si sono impegnate altresì ad attivare un tavolo di confronto sui temi legati al caro energia. Le associazioni potranno svolgere il consueto ruolo di

