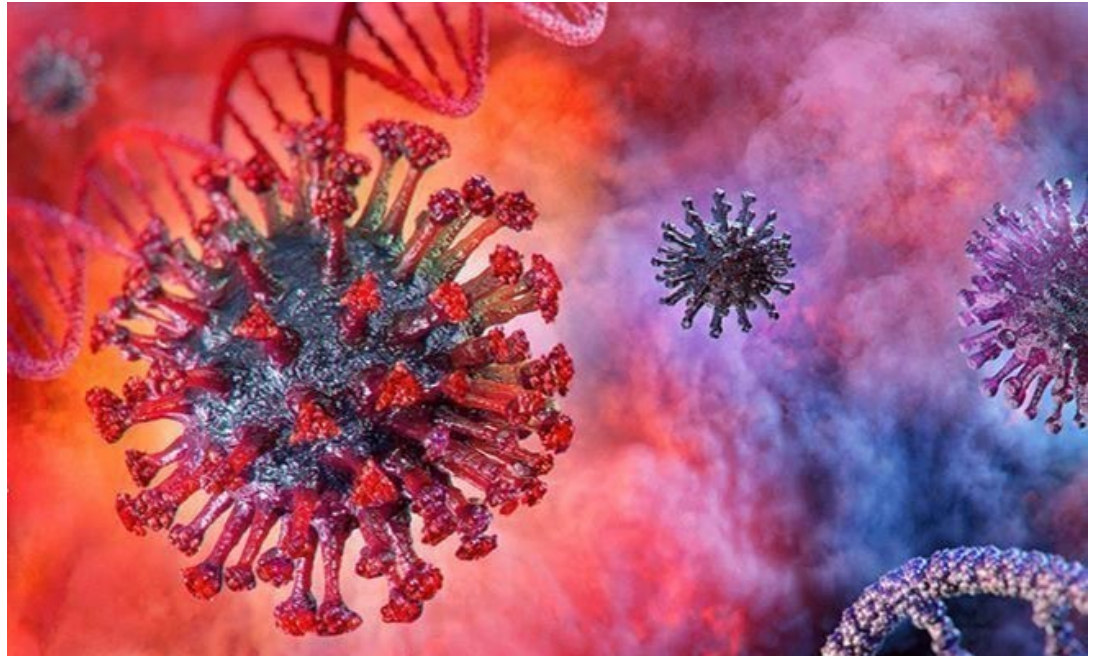


Covid mercoledì 26 gennaio. Altri 6 morti. I nuovi casi sono 1358 (ieri 1208)

Si tratta di 4 uomini di 46,72,78 e 93 anni e 2 donne di 66 e 95 anni



26 Gennaio 2022 Per il territorio provinciale di Ravenna oggi si sono registrati 1.358 casi. Si tratta di 637 pazienti di sesso maschile e 721 pazienti di sesso femminile.

I tamponi eseguiti sono stati 3.506. Oggi la Regione ha comunicato 6 decessi. Si tratta di 4 uomini di 46,72,78 e 93 anni e 2 donne di 66 e 95 anni.

I casi complessivamente diagnosticati da inizio contagio nel ravennate sono 89.374.

A seguito dei lavori di adeguamento dei sistemi informativi regionali e aziendali (Ausl) alle nuove indicazioni nazionali relative al caricamento dei dati, per alcuni giorni non sarà possibile aggiungere nell'informativa il dettaglio dei nuovi casi positivi al Coronavirus suddivisi per ciascuno dei 18 comuni ravennati.

La situazione dei contagi nelle province vede Bologna con 3.912 nuovi casi (su un totale dall'inizio dell'epidemia di 199.236), seguita da Modena (2.618 su 155.364); poi Reggio Emilia (2.326 su 107.470) e Parma (2.045 su 78.615); quindi Rimini (1.721 su 99.518), Ferrara (1.417 su 62.527), Ravenna (1.358 su 89.374), Forlì (1.119 su 46.533) e Cesena (1.030 su 55.994); infine Piacenza (944 su 55.591) e il Circondario imolese, con 538 nuovi casi di positività su un totale da inizio pandemia di 30.456. 