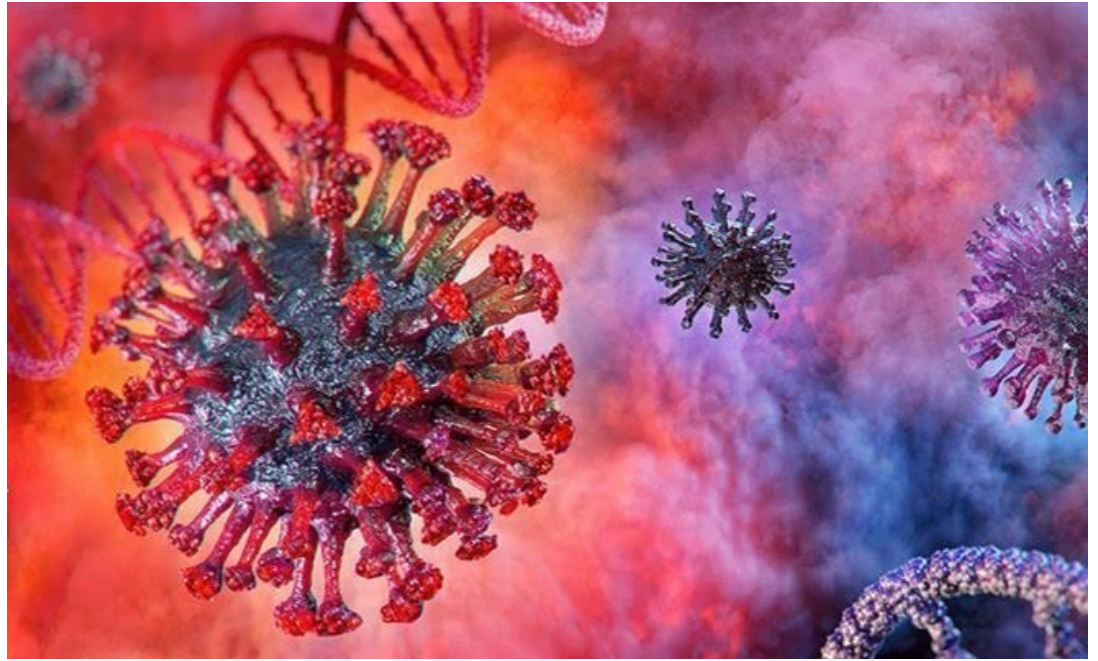


## Covid giovedì 13 gennaio. In provincia di Ravenna 2618 casi (ieri 1463). Due decessi

I tamponi eseguiti sono stati 4850. I casi complessivamente diagnosticati da inizio contagio nel ravennate sono 67537



**13 Gennaio 2022** Per il territorio provinciale di Ravenna oggi si sono registrati 2618 casi: si tratta di 1317 uomini e 1301 donne.

I tamponi eseguiti sono stati 4850. Oggi la Regione ha comunicato un decesso: un uomo di 88 anni. Si registra, inoltre, il decesso a Imola di una donna di 71 anni residente in provincia di Ravenna.

I casi complessivamente diagnosticati da inizio contagio nel ravennate sono 67537.

A seguito dei lavori di adeguamento dei sistemi informativi regionali e aziendali (Ausl) alle nuove indicazioni nazionali relative al caricamento dei dati, per alcuni giorni non sarà possibile aggiungere nell'informativa il dettaglio dei nuovi casi positivi al Coronavirus suddivisi per ciascuno dei 18 comuni ravennati.

La situazione dei contagi nelle province vede Bologna con 3.169 nuovi casi; a seguire Piacenza (2.755 compresi i 1.145 che non erano ancora stati registrati), Ravenna (2.618) e Modena (2.361); poi Rimini (2.104), Parma (1.955), Reggio Emilia (1.912), Ferrara (1.211) e Cesena (1.150). Quindi Forlì (840) e infine il Circondario Imolese (573). 