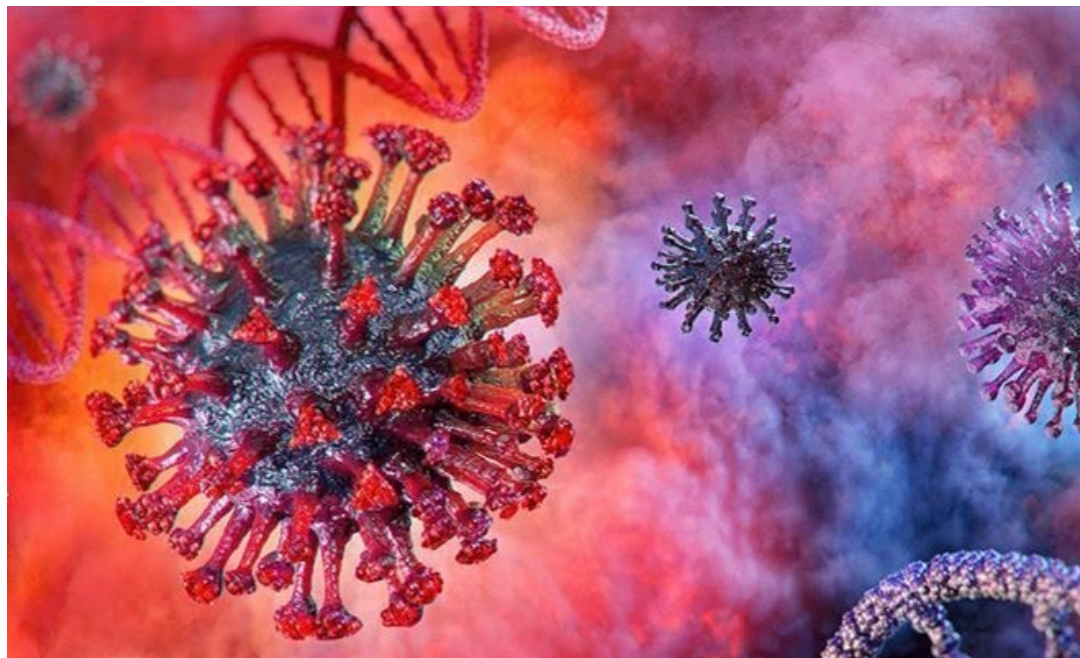


Covid lunedì 10 gennaio. In provincia di Ravenna 1200 casi (ieri 2581)

Non si registrano decessi. I tamponi eseguiti sono stati 3.773



10 Gennaio 2022 Per il territorio provinciale di Ravenna oggi si sono registrati 1.200 casi: si tratta di 575 uomini e 625 donne; 602 asintomatici e 598 sintomatici.

I tamponi eseguiti sono stati 3.773. Oggi la Regione non ha comunicato decessi. I casi complessivamente diagnosticati da inizio contagio nel ravennate sono 62.059.

A seguito dei lavori di adeguamento dei sistemi informativi regionali e aziendali (Ausl) alle nuove indicazioni nazionali relative al caricamento dei dati, per alcuni giorni non sarà possibile aggiungere nell'informativa il dettaglio dei nuovi casi positivi al Coronavirus suddivisi per ciascuno dei 18 comuni ravennati.

La situazione dei contagi nelle province vede Bologna con 3.740 nuovi casi; seguono Reggio Emilia (1.875), Rimini (1.677) e Modena (1.411). Poi Ferrara (1.320), Cesena (1.205), Ravenna (1.200). Quindi Forlì (849), il Circondario Imolese (411), Parma (278) e infine Piacenza (228 casi). 