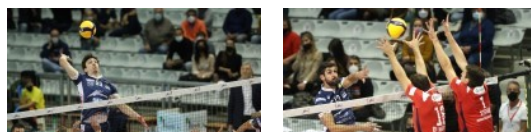


## Per la Consar RCM amaro debutto casalingo

Al Pala De André, la matricola Gioiella Prisma Taranto si impone per 3-0



**16 Ottobre 2021** I 17 punti di Klapwijk, il buon impatto di Ulrich, buone percentuali in ricezione, tante fasi di gioco punto a punto. Non è bastato tutto questo alla Consar RCM per strappare un risultato positivo nella prima gara stagionale al Pala De André. La Gioiella Prisma Taranto mostra maggiore lucidità ed esperienza nei momenti decisivi dei set e porta a casa la prima vittoria in SuperLega, con un 3-0 che mortifica troppo la prestazione di Goi e compagni.

I sestetti Ravenna in campo con Biernat-Klapwijk, Erati e Fusaro al centro, Ljافتov e Vukasinovic in attacco con Goi libero. Taranto risponde con la diagonale Falaschi-Stefani, con i centrali Alletti-Di Martino e gli schiacciatori Randazzo-De Barros, Laurenzano è il libero.

La cronaca del match E' degli ospiti il primo allungo della partita: dal 4 pari al 4-6, un margine che Klapwijk annulla a quota 8. L'opposto olandese porta la Consar RCM al primo vantaggio (10-9). Qui la Gioiella piazza un break di tre punti che costringe coach Zanini a chiamare un time out. Alla ripresa è sempre Taranto a comandare. Gli ospiti si portano sul +5 (13-18) ed è Fusaro a spezzare la serie pugliese. Ma è solo un attimo perché poi la squadra di Di Pinto, tonica a muro e in ricezione, riprende il largo e chiude agevolmente il set. Ai padroni di casa non basta un ispirato Klapwijk, che chiude il set con 8 punti.

Ci sono Ulrich e Candeli nello starting six della Consar RCM nel secondo set, che comincia con un ace di Ulrich e un attacco vincente di Vukasinovic. Taranto recupera subito e poi è un continuo cambio palla, con le due squadre a rincorrersi a vicenda. E' un punto di Sabbi, contestato da Ravenna, a indirizzare il set dalla parte dei pugliesi che chiudono i conti con Alletti e Sabbi, che firmano quattro degli ultimi 5 punti della Gioiella.


Non cede la Consar RCM che riparte nel terzo set battagliera e convinta. Ma gli sforzi di Goi e compagni si infrangono contro un Prisma che non concede spazi e ribatte colpo su colpo. Ravenna tiene fino al 15-16 (con Ulrich e Klapwijk a punto) poi Randazzo confeziona il break che toglie le forze alla Consar RCM e porta il Prisma a conquistare i primi tre punti della sua stagione.

Il commento di coach Zanini “Sapevo che sarebbe stata una partita molto difficile ma il punteggio oggi è stato brutale nei nostri confronti per quello che si è visto nei primi due set. Poi nel terzo set li abbiamo un po’ lasciati andare e questo è l’aspetto che più mi dispiace, perché le partite si possono sempre riaprire. Onestamente, almeno uno dei primi due set dovevamo portarlo a casa e aldilà del punteggio, che non sempre dice tutto dell’andamento di un match, ci sono state anche situazioni delicate nel secondo set che ci hanno penalizzato enormemente”.

### Il tabellino

**Ravenna-Taranto 0-3**  
(18-25, 22-25, 19-25)

**CONSAR R.C.M. RAVENNA:** Biernat, Klapwijk 17, Fusaro 1, Erati 2, Vukasinovic 8, Ljaftov 3, Goi (lib.), Pirazzoli (lib.), Ulrich 9, Dimitrov, Peslac, Candeli 2. Ne: Orioli. All.: Zanini. **GIOIELLA PRISMA TARANTO:** Falaschi 1, Stefani 3, Di Martino 6, Alletti 8, Randazzo 14, De Barros 9, Laurenzano (lib.), Gironi, Sabbi 9, Palonsky. Ne: Pellegrino, Carbone, Pochini (lib.), Freimanis. All.: Di Pinto.

**NOTE:** Durata set: 30', 34', 33' tot. 97'. Ravenna (2 bv, 13 bs, 1 muri, 12 errori, 36% attacco, 65% ricezione, 45% perf.), Taranto (1 bv, 11 bs, 10 muri, 6 errori, 46% attacco, 64% ricezione, 51% perf.). Spettatori 700 per un incasso di 1095 euro. Mvp: Randazzo. 

© copyright la Cronaca di Ravenna