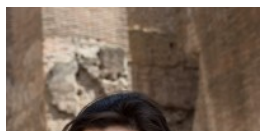


"Lumina in tenebris": Elena Bucci e Chiara Muti si lasciano guidare dal poeta

Martedì 27 luglio, alle 21.30 al Teatro Alighieri debutta una nuova produzione dedicata a Dante



26 Luglio 2021 Cos'è la poesia? “Come luce e suono impalpabile viaggia veloce, seguendo vie imprevedibili, passa attraverso il tempo e la storia,” rispondono Elena Bucci e Chiara Muti, che firmano elaborazione drammaturgica, regia e interpretazione di *Lumina in tenebris*, la nuova produzione di Ravenna Festival, in collaborazione con *Le belle bandiere*, che debutta martedì 27 luglio, alle 21.30 al Teatro Alighieri.

Per questa nuova, luminosa tessera nel mosaico di omaggi che il Festival ha dedicato a Dante in occasione del VII centenario, le autrici e interpreti hanno indagato la forza stessa della poesia, che “resiste tenace a ogni censura, esilio, dittatura, cecità, rimbalza attraverso voci diverse, maestre le une alle altre”.

Così *Lumina in tenebris* è anche un viaggio attraverso la mappa disegnata dalla parola poetica di Dante, la vasta costellazione che brilla su chi gli è stato maestro e su chi in lui ha trovato guida e ispirazione – dalla Bibbia a Virgilio, da Milton a Byron, Primo Levi, Balzac, Rilke... Vincent Longuemare e Raffaele Bassetti curano rispettivamente disegno luci e drammaturgia del suono. 