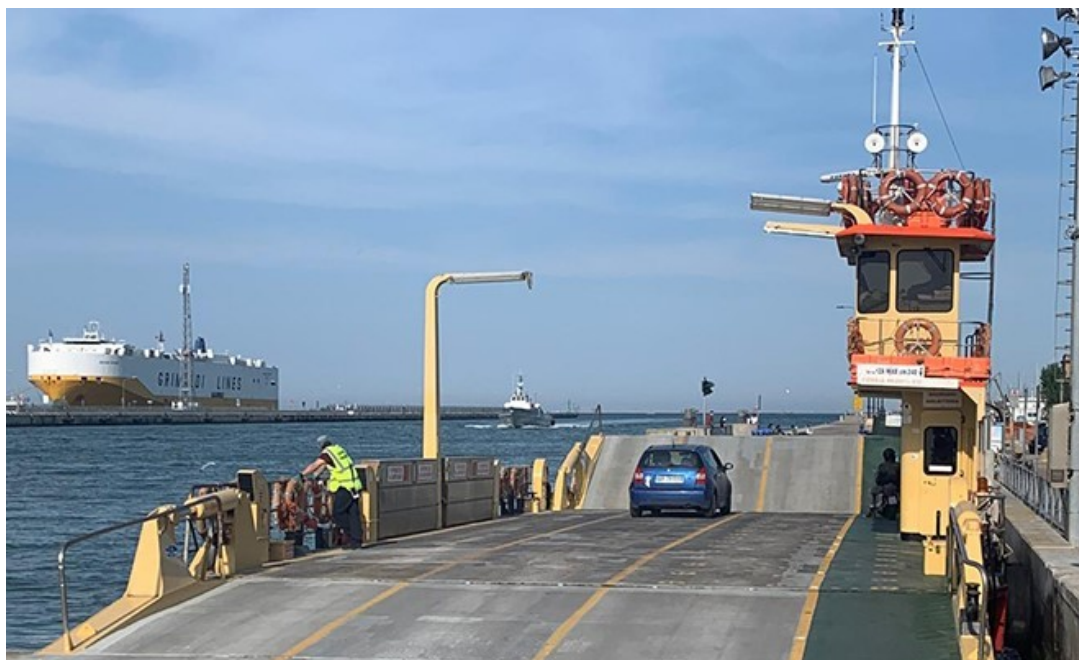


## Domani raddoppia il traghetto tra Marina e Porto Corsini

In questa fase il mezzo vede ridotta a circa un quarto la sua capacità



**01 Giugno 2020** Per domani è previsto il potenziamento del traghetto che collega Marina di Ravenna a Porto Corsini. In previsione dell'aumento di clientela e con la necessità di garantire il rispetto delle distanze fisiche, Start Romagna ha, infatti, disposto per domani, martedì 2 giugno, di potenziare il servizio fra Marina di Ravenna e Porto Corsini con l'attivazione del 'doppio traghetto' e quindi l'aggiunta di un secondo battello per raggiungere la capacità di 140 persone e 28 posti auto ogni dieci minuti.

In questa fase il traghetto vede ridotta a circa un quarto la sua capacità. Per consentire il rispetto della distanza sociale. Esaurito il carico dei pedoni si procederà all'imbarco delle auto, nei posti rimasti disponibili. Per favorire il rispetto della distanza sociale, sulle corsie è stata predisposta un'apposita segnaletica.

Domani è prevista anche l'apertura straordinaria del Punto Bus, dalle ore 9,30 alle ore 13 e dalle ore 14 alle ore 16 e sarà potenziato a terra il servizio di vendita dei biglietti.

**LE MISURE DI SICUREZZA** – Anche sul traghetto, come in tutti i mezzi Start Romagna, sono in vigore particolari misure e regole di accesso volte a contenere la diffusione del virus Covid-19. E' obbligatorio l'uso della mascherina, sia a bordo che in attesa, e va osservata la distanza interpersonale di un metro. E' consigliato l'acquisto del biglietto dall'emittitrice o tramite App. Particolarmente utili sia per la loro convenienza che per la facilitazione nell'accesso, sono gli abbonamenti e i titoli multicorse. 