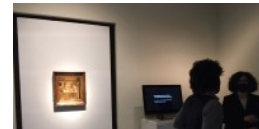


## Ripresa lenta per musei e monumenti

Sono famiglie i primi visitatori a Classe e al mausoleo di Teodorico



**23 Maggio 2020** Il Mar, Museo d'Arte della città, ha ripreso l'attività oggi esponendo l'opera di Nicolò Rondinelli il "Martirio di san Bartolomeo".

All'ingresso l'assessore alla Cultura Elsa Signorino e il direttore Maurizio Tarantino. "E' un'apertura simbolica - dicono -, le stagioni dei musei sono la primavera e l'autunno e noi ci stiamo avvicinando all'estate. Utilizzeremo i prossimi mesi per preparare l'attività autunnale".

Anche il Parco archeologico, con l'Antico Porto e il museo Classis, ha aperto i battenti. Si ricomincia con qualche famiglia di Modena, Parma, Reggio Emilia in attesa che possano riprendere gli spostamenti tra regioni e dall'estero. Un riavvio 'calmo', dopo l'emergenza coronavirus, che era prevedibile.

Accessibili da oggi la Basilica di Sant'Apollinare in Classe e il Mausoleo di Teodorico. Il 1 giugno toccherà ai monumenti gestiti dall'Opera di religione: Battistero Neoniano, Basilica di San Vitale, Mausoleo di Galla Placidia, Basilica di Sant'Apollinare Nuovo e Museo Arcivescovile. 