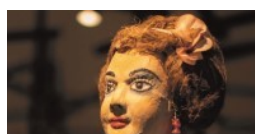


Festival Internazionale dei burattini e delle figure Arrivano dal mare

Tra Ravenna e Gambettola 5 mostre e il Museo La casa delle marionette




14 Maggio 2024 Tanti gli eventi collaterali agli spettacoli a partire dalle mostre che si snodano per la Romagna da Ravenna a Gambettola.

A Gambettola si può ammirare dal 4 al 26 maggio presso la stazione degli artisti Tra i fili di un'eredità: la collezione dei burattini dei Salici e Stignani In collaborazione con MET Santarcangelo e ReTeFi La mostra allestita da Mauro Monticelli vede esposti Burattini, burattette, costumi e accessori della Famiglia Salici Stignani dalla seconda metà del XIX secolo. Una speciale visita guidata bilingue (italiano e inglese) è programmata per domenica 26 maggio alle ore 17,30.

A Ravenna dal 22 maggio al 2 giugno a Palazzo Rasponi delle teste: MENEGHINISSIMA, tra antico e moderno, la mostra ripercorre la storia di Meneghino attraverso le fotografie di Alvisè Crovato, i documenti storici del prezioso Fondo Aldrighi e i burattini di Valerio Saccà.

Sempre a Palazzo Rasponi delle Teste 45 ANNI DI TEATRO DEL DRAGO / Famiglia d'Arte Monticelli, esposizione di materiali contemporanei protagonisti degli spettacoli della compagnia ravennate e CARTANAT del maestro Natale Panaro. Negli ultimi 30 anni di attività, Natale ha sviluppato nuove tecniche e raggiunto una semplificazione delle forme in carta, semplificazione che è sempre punto d'arrivo e mai di partenza. La Mostra raccoglie materiale utilizzato in teatro, televisione, laboratori, libri e per la realizzazione del programma Cult L'Albero Azzurro.

Presso le Artificerie Almagià (22 -26 maggio) verrà esposta la mostra “LA MONTAGNA DI VETRO” bozzetti e progetti dei ragazzi del Liceo Artistico Nervi Severini di Ravenna, a cura di Rete Almagià e Teatro del Drago.

Inoltre a Ravenna, luogo di incontri e visite sarà il Museo La casa delle Marionette, che ospita la Collezione Monticelli, dal 2021 fa parte del Sistema Museale Nazionale e dal 2020 è coordinatore di ReTeFì. Presso il museo nelle giornate di venerdì 24, sabato 25 e domenica 26 laboratorio artistico di costruzione di Pupi a cura di Sara Cuticchio (posti limitati prenotazione@teatrodeldrago.it). Speciale Visita guidata al museo in lingua inglese sabato 25 alle ore 12,30. Tutte le mostre e le visite guidate sono ad ingresso gratuito (le visite guidate solo su prenotazione al 392 6664211) 

© *copyright la Cronaca di Ravenna*