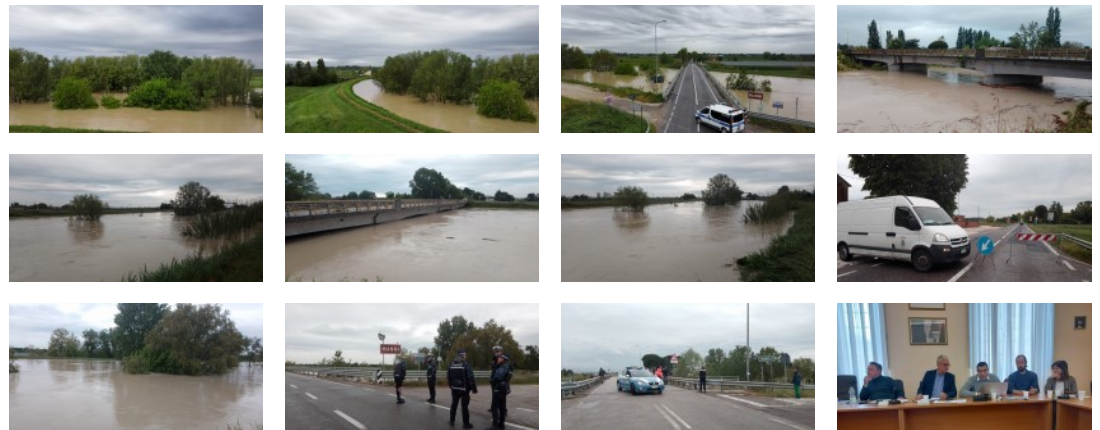


"La situazione più grave è quella di tutto l'asse del Lamone"

A Bagnacavallo, Boncellino, Traversara, si sono verificate diverse rotture arginali e conseguenti esondazioni. **TUTTE LE FOTO**



03 Maggio 2023 In relazione ai fenomeni di criticità idraulica in corso si segnala che al momento la situazione peggiore riguarda l'asse del Lamone e quindi tutte le località lungo la stessa: Bagnacavallo, Boncellino, Traversara, dove si sono verificate diverse rotture arginali e conseguenti esondazioni, Villanova di Bagnacavallo, Glorie e Mezzano, dove fortunatamente sembra che il livello dell'acqua stia cominciando a diminuire leggermente.

La Reale, come già comunicato, è chiusa tra il km 136,100 e il km 147. Sul posto sono presenti le squadre Anas e le Forze dell'Ordine per la gestione della viabilità e per consentire la riapertura in sicurezza nel più breve tempo possibile. I percorsi alternativi prevedono la deviazione, in corrispondenza con la rotatoria di via Rossetta - via Sinistra Canale, sulla SP8 verso Bagnacavallo per proseguire sulla A14 dir fino all'innesto con via San Vitale al km 147, come da indicazioni in loco; oppure SP1 fino a Sant'Alberto e poi SP24 - via Basilica fino a ricongiungersi alla statale 16.

Si stanno posizionando sacchi di sabbia per alzare le sommità arginali a Mezzano e nei punti dove necessario.

Il sindaco Michele de Pascale si sta recando in questi minuti personalmente a Mezzano insieme con il prefetto Castrese De Rosa e funzionari della Protezione civile, dopo avere partecipato alla riunione dei Coc dei vari Comuni della Provincia e del Ccs, convocati congiuntamente in Prefettura.

Nell'assicurare il massimo impegno, da parte del Comune e di tutti i soggetti coinvolti, si informa che sono state predisposte nell'eventualità di problematiche tutte le possibili soluzioni di Protezione civile. E si raccomanda fortemente alla popolazione, in particolare a chi abita in prossimità dei fiumi, di prestare la massima attenzione, non andare in scantinati o altri luoghi interrati e di prepararsi, nel caso di peggioramento della situazione, anche all'eventualità di doversi allontanare dalla propria abitazione.

Si raccomanda inoltre a tutta la cittadinanza di seguire per aggiornamenti i canali social del Comune di Ravenna e del sindaco Michele de Pascale e il sito del Comune di Ravenna (www.comune.ra.it).

Foto di Massimo Argnani 

© *copyright la Cronaca di Ravenna*