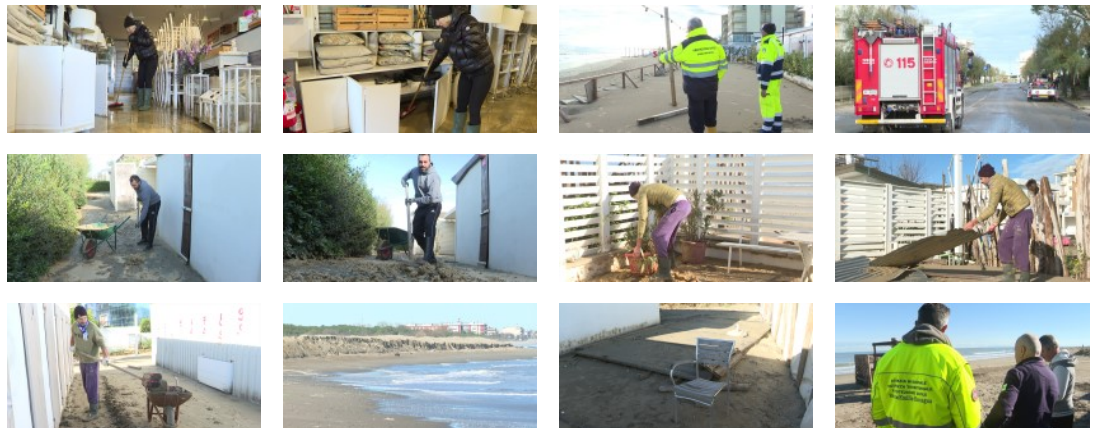


Nei prossimi giorni i lavori per la duna protettiva di Marina Romea

La sabbia proviene da Porto Corsini. Quando calerà l'alta marea, inizierà la costruzione



23 Novembre 2022 Dopo il sopralluogo nel ferrarese, la vice presidente della Regione Irene Priolo si è recata in prefettura a Ravenna per un incontro con il prefetto Castrese De Rosa, le forze dell'ordine, i vigili del fuoco, l'amministrazione comunale.

Da quanto si apprende, Priolo ha spiegato che la duna protettiva a Marina Romea verrà realizzata non appena le condizioni meteo lo consentiranno, nei prossimi giorni.

La sabbia, proveniente da Porto Corsini, è disponibile.

Foto di Massimo Argnani 