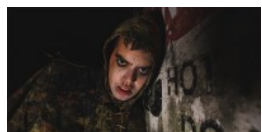
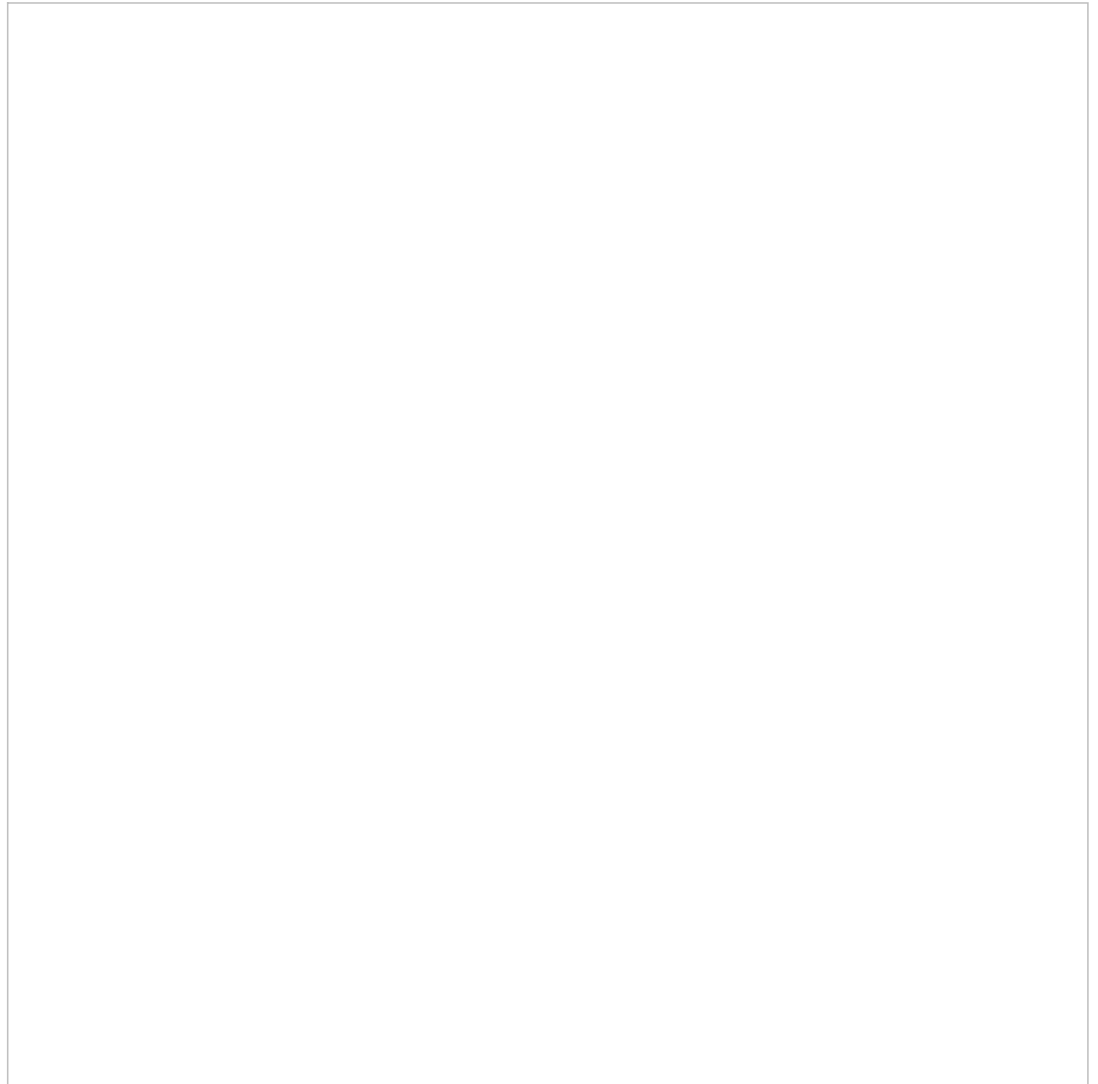


Economia
25 Ottobre 2022

Con l'Halloween più grande d'Italia, Mirabilandia macina record. INTERVISTA


Il clou nel lungo week end che va dal 29 ottobre al 2 novembre. Intervista a Sabrina Mangia direttrice Marketing direttore marketing del Parco





25 Ottobre 2022 La stagione di Mirabilandia è entrata nell'ultimo mese di programmazione con gli eventi dedicati ad Halloween. Il clou sarà nei giorni 29/30/31 ottobre e 1/2 novembre con lo show "Magic: the Dark Side" ideato e realizzato in esclusiva per il Parco divertimenti più grande d'Italia dal famoso mago illusionista Antonio Casanova.

"Questa è la tredicesima edizione dell'Halloween più grande d'Italia" commenta Sabrina Mangia, direttrice Sales and Marketing di Mirabilandia. "Da anni - aggiunge - è uno dei momenti più attesi della stagione con giorni che registrano il tutto esaurito".

"Ma tutta la stagione, come ricorda il direttore generale del Parco, Riccardo Capo, è stata positiva. Il bilancio finale del 2022 segnerà certamente un aumento dei frequentatori di Mirabilandia ben superiore al 2019. Di questo trend hanno beneficiato e beneficiano anche strutture ricettive e altre attività del territorio col quale collaboriamo in maniera continuativa". 

© copyright la Cronaca di Ravenna