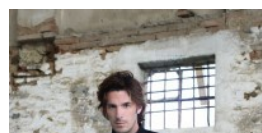


“Magic: the Dark Side”, a Mirabilandia lo show del mago Casanova

Dal 29 al 31 ottobre e l'1 e 2 novembre. Un lungo week end di Halloween all'insegna del possibile e dell'impossibile, tra illusione e realtà, con momenti di magia e di paura



04 Ottobre 2022 Un lungo week end di Halloween all'insegna del possibile e dell'impossibile, tra illusione e realtà, con momenti di magia e di paura. Sono questi gli ingredienti dell'imperdibile show “Magic: the Dark Side” ideato e realizzato in esclusiva per il Parco divertimenti più grande d'Italia dal famoso mago illusionista Antonio Casanova.

Solo cinque giorni – 29/30/31 ottobre e 1/2 novembre – per assistere allo spettacolo in cui il pubblico sarà protagonista di sparizioni e levitazioni, tagli in due o in tre...senza la certezza di essere rimessi a posto. Un'esperienza incredibile, da non credere ai propri occhi, ma che si potrà toccare con mano. Il lato della magia che non si è abituati a vedere, che lascerà il pubblico a bocca aperta e con il dubbio che sia davvero successo.

“Halloween è uno dei momenti più attesi della stagione e noi siamo sempre impegnati nella ricerca di nuovi show e nuove esperienze da offrire ai nostri visitatori di tutte le età, dichiara Riccardo Capo, direttore generale del Parco.

Magic: the Dark Side è stato pensato in esclusiva per questo Parco e per il suo pubblico che sarà coinvolto in prima persona in un'esperienza indimenticabile. Siamo particolarmente felici di ospitare questo grande evento nell'anno in cui festeggiamo i 30 anni di attività per sottolineare come la nostra offerta di divertimento sia sempre innovativa e pronta a regalare sorprese”.

"La magia ha facce diverse, annuncia Antonio Casanova. Per Halloween vi presento in esclusiva il suo lato oscuro che significa dare corpo ai desideri, come dividere una persona a metà, farla scomparire, cambiare le sue sembianze in un animale o in un oggetto. Mi direte: e qual è il lato oscuro? Che non farò queste cose con i miei assistenti ma con il pubblico in sala, in uno spettacolo senza precedenti. Siate cauti con ciò che desiderate – conclude Casanova – ad Halloween potrebbe diventare realtà”.

Gli appuntamenti di ottobre con l'Halloween di Mirabilandia prevedono anche tunnel per grandi e piccini, horror zone con apertura serale, show dedicati, animazioni e tutto il divertimento delle attrazioni da Guinness dei primati.

Apertura del Parco tutti i week end di ottobre e lunedì 31; 1, 2, 5 e 6 novembre.

Per calendario e ulteriori informazioni: www.mirabilandia.it

Chi si abbona alla stagione 2023, si godi gratis l'Halloween 2022. Tariffa speciale da €59,90



© copyright la Cronaca di Ravenna