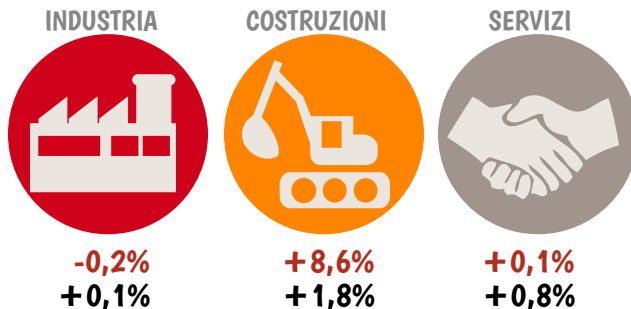
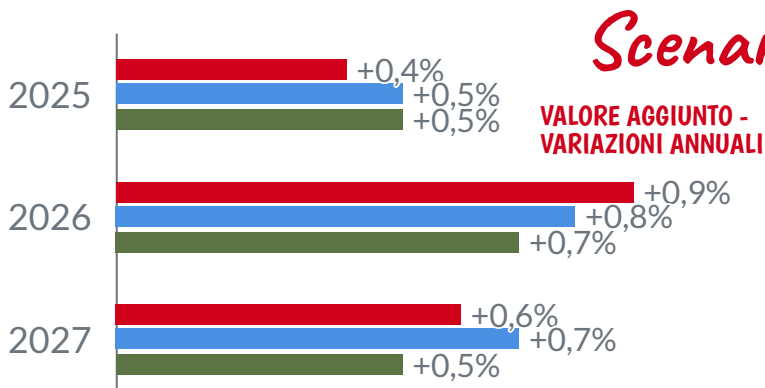




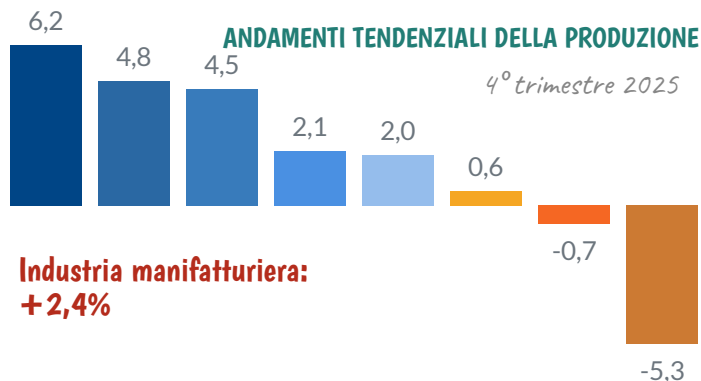
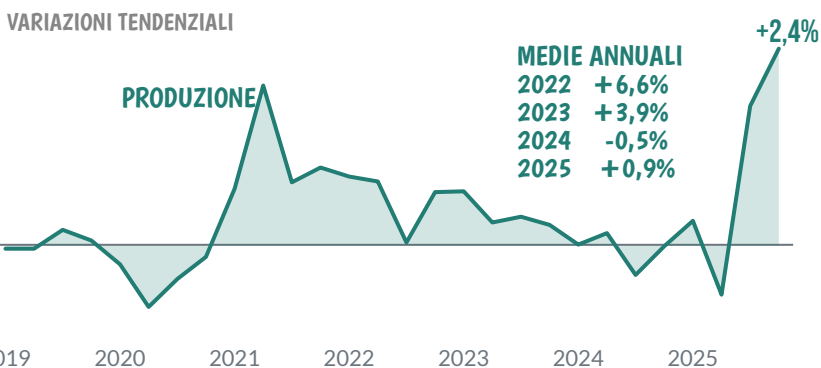
Imprese 35.857 SEDI
10.253 UNITA' LOCALI
registrate al 31/12/2025

Ravenna Emilia-Romagna Italia



Prometeia, ed. gennaio 2026

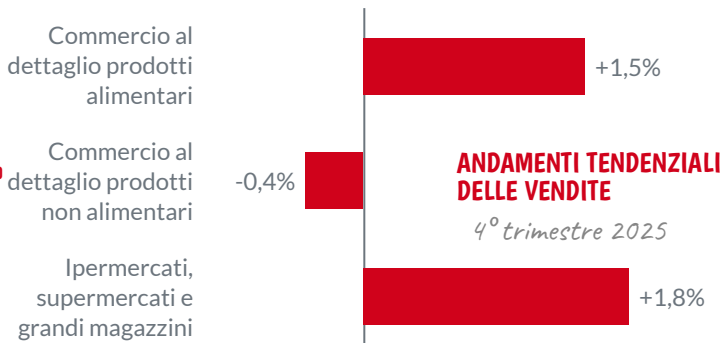
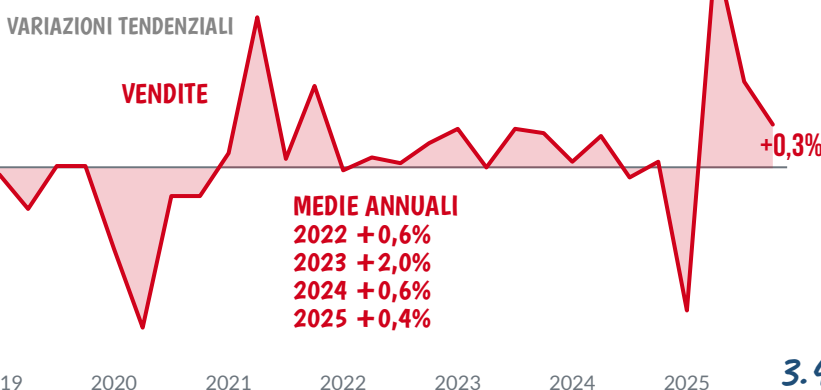
Industria Manifatturiera



2.657 imprese manifatturiere (-1,5%)

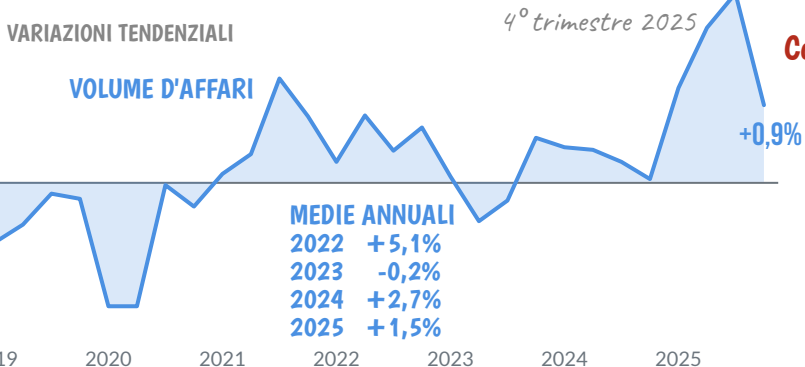
Energia, chimica, plastica Meccaniche, mezzi di trasporto
Altre manifatturiere Tessile, abbigliamento, calzature
Elettriche, elettroniche Metalli Alimentari Ceramiche

Commercio



3.401 imprese di Commercio al dettaglio (-2,1%)
2.189 imprese di Commercio all'ingrosso (-1,5%)

Costruzioni



Costruzioni: +0,9%
Artigiane: -3,1%



Da 1 a 10 dipendenti: -6,8%

Con più di 10 dipendenti: +5,4%

5.347 imprese di Costruzioni (+1,2%)

2.240 imprese Immobiliari (+1,0%)



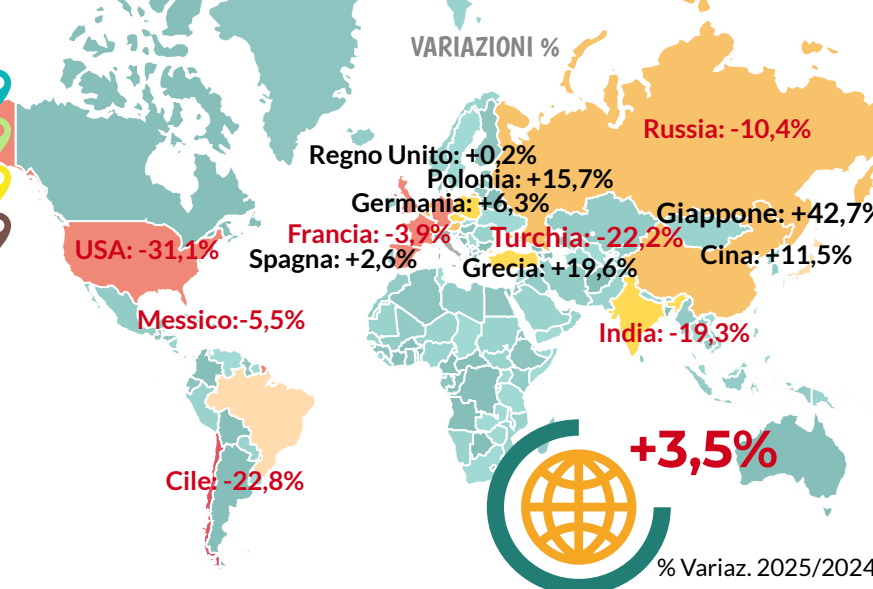
Export ravennate 2025

% SUL TOTALE

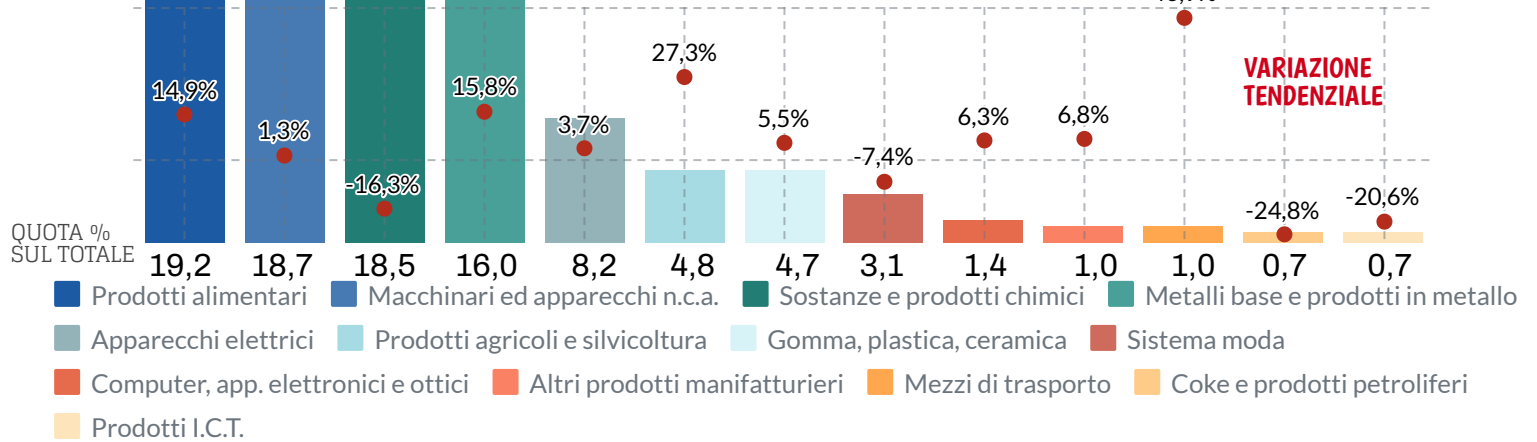


- Germania (12.77%)
- Stati Uniti (6.02%)
- Paesi Bassi (4.09%)
- Svizzera (2.62%)
- Rep. Ceca (2.21%)
- Ungheria (1.98%)
- Slovacchia (1.36%)
- Francia (9.31%)
- Spagna (5.72%)
- Austria (3.35%)
- Cile (2.31%)
- Belgio (2.11%)
- Croazia (1.88%)
- Polonia (6.4%)
- Romania (4.85%)
- Regno Unito (3.02%)
- Grecia (2.27%)
- Turchia (1.98%)
- Slovenia (1.53%)
- Altri paesi (24.24%)

Export 2025: 5.738 milioni di €

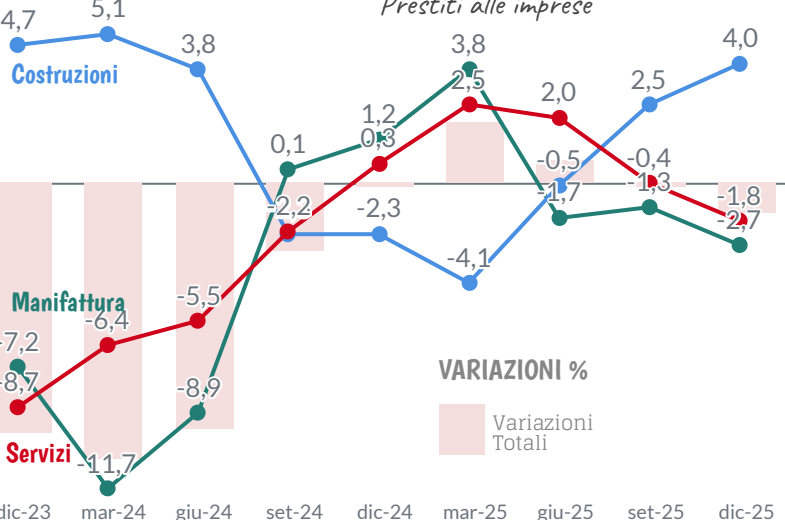


Contributo dei settori all'export totale



Credito

Prestiti alle imprese



Andamento mercato del lavoro

