



Autorità di Sistema Portuale  
del Mare Adriatico centro settentrionale



PORTO DI RAVENNA  
APPROFONDIMENTO CANALI CANDIANO E BAIONA, ADEGUAMENTO  
BANCHINE OPERATIVE ESISTENTI, NUOVO TERMINAL IN PENISOLA  
TRATTAROLI E RIUTILIZZO MATERIALE ESTRATTO IN ATTUAZIONE AL P.R.P  
VIGENTE 2007 - I FASE

Committente

Contraente generale



Progettisti



# Stazione appaltante



Autorità di Sistema Portuale  
del Mare Adriatico centro settentrionale

**Autorità di Sistema Portuale del Mare Adriatico Centro Settentrionale**  
Via Antico Squero, 31  
48122 Ravenna

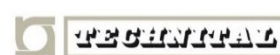
**Presidente: Dott. Daniele Rossi**

**Responsabile unico del procedimento: Ing. Michele GRAZIANI**

## Committente



## Contraente generale



Tecnital S.p.A.  
Via Carlo Cattaneo, 20  
37121 Verona

## Progettisti



F&M Ingegneria SpA  
Via Belvedere 8/10  
30035 Mirano (VE)



SISPI srl  
Via Filangieri 11  
80121 Napoli

## Contraente generale



**Consorzio Stabile  
Grandi Lavori S.c.r.l.**

Consorzio Stabile Grandi Lavori Scrl  
 Piazza del Popolo 18  
 00187 Roma



**Dredging  
International**

DEME - Dredging International NV  
 Haven 1025 - Scheldedijk 30  
 2070 Zwijndrecht - Belgium

## Società di Progetto

# RHAMA PORT-HUB S.R.L.

## Imprese designate per l'esecuzione delle opere



# FINCOSIT

### Committente

### Contraente generale



**Dredging  
International**

### Progettisti



# Gruppo di progettazione



Technital S.p.A.  
 Via Carlo Cattaneo, 20  
 37121 Verona

Direttore tecnico  
 Ing. Filippo Busola



F&M Ingegneria SpA  
 Via Belvedere 8/10  
 30035 Mirano (VE)

Direttore tecnico  
 Ing. Tommaso Tassi



SISPI srl  
 Via Filangieri 11  
 80121 Napoli

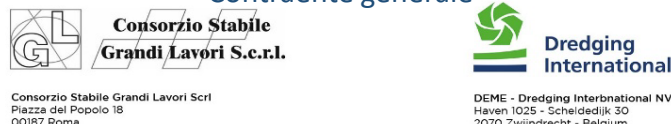
Direttore tecnico  
 Ing. Marco di Stefano

Responsabile dell'integrazione delle prestazioni specialistiche: **Ing. Lucia de Angelis**

## Committente



## Contraente generale



## Progettisti





**Committente**



Autorità di Sistema Portuale del Mare Adriatico Centro Settentrionale  
 Via Antico Squero, 31  
 48122 Ravenna

**Contraente generale**



Consorzio Stabile Grandi Lavori S.c.r.l.  
 Piazza del Popolo 18  
 00187 Roma



DEME - Dredging International NV  
 Haven 1025 - Scheldedijk 30  
 2070 Zwijndrecht - Belgium



Technital S.p.A.  
 Via Carlo Cattaneo, 20  
 37121 Verona

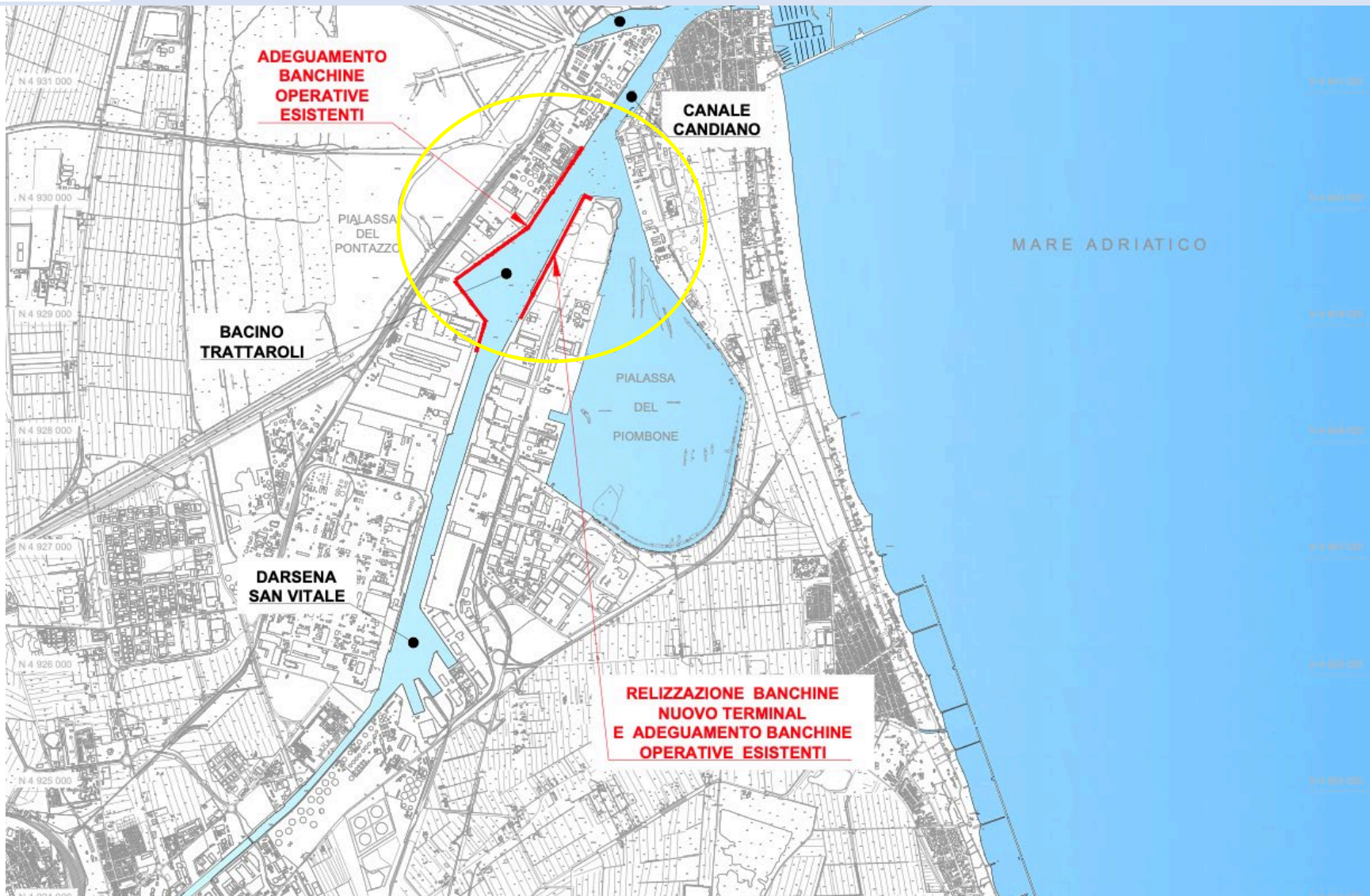
**Progettisti**



F&M Ingegneria SpA  
 Via Belvedere 8/10  
 30035 Mirano (VE)



SISPI srl  
 Via Filangieri 11  
 80121 Napoli



Committente



Autorità di Sistema Portuale  
del Mare Adriatico centro settentrionale

Autorità di Sistema Portuale del Mare Adriatico Centro Settentrionale  
Via Antico Squero, 31  
48122 Ravenna

Contraente generale



Consorzio Stabile  
Grandi Lavori S.c.r.l.

Consorzio Stabile Grandi Lavori Scrl  
Piazza del Popolo 18  
00187 Roma



Dredging  
International

DEME - Dredging International NV  
Haven 1025 - Scheldedijk 30  
2070 Zwijndrecht - Belgium



Techtal S.p.A.  
Via Carlo Cattaneo, 20  
37121 Verona

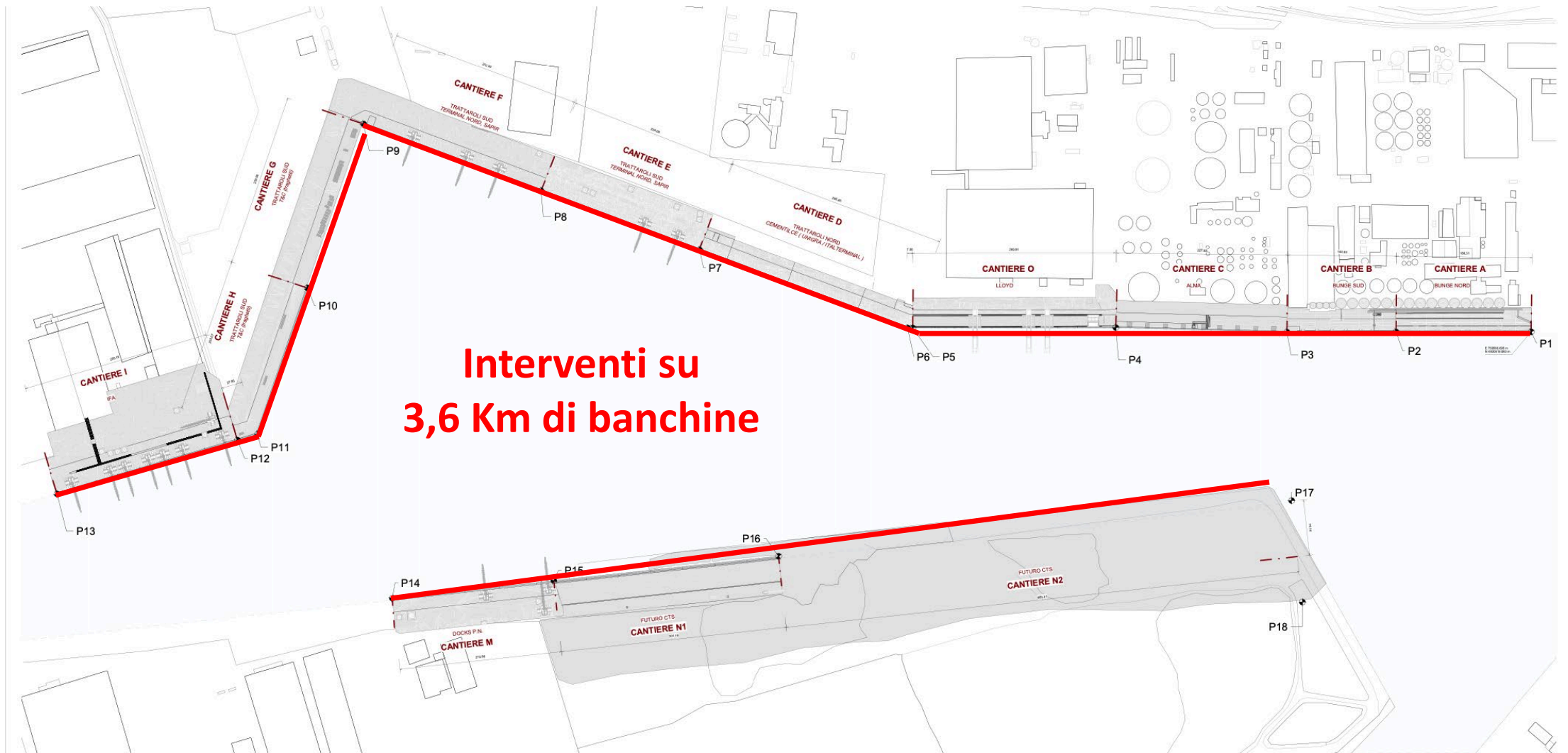
Progettisti



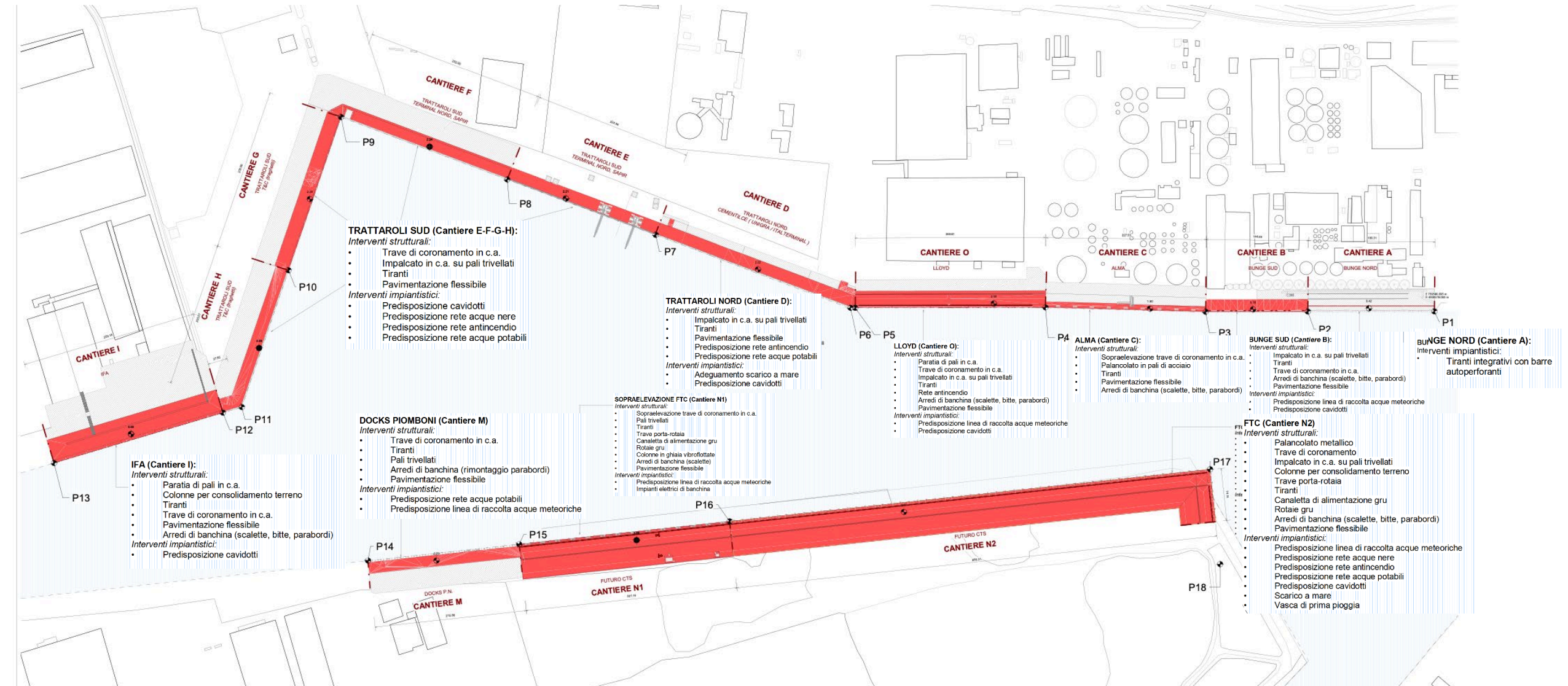
F&M Ingegneria SpA  
Via Belvedere 8/10  
30035 Mirano (VE)



SISPI srl  
Via Filangieri 11  
80121 Napoli



N  
1  
2  
3  
4



**Committente**



Autorità di Sistema Portuale del Mare Adriatico Centro Settentrionale  
 Via Antico Squero, 31  
 48122 Ravenna

**Contraente generale**



Consorzio Stabile Grandi Lavori Sct  
 Piazza del Popolo 18  
 00187 Roma



DEME - Dredging International NV  
 Haven 1025 - Scheldedijk 30  
 2070 Zwijndrecht - Belgium

**Progettisti**



Techital S.p.A.  
 Via Carlo Cattaneo, 20  
 37121 Verona

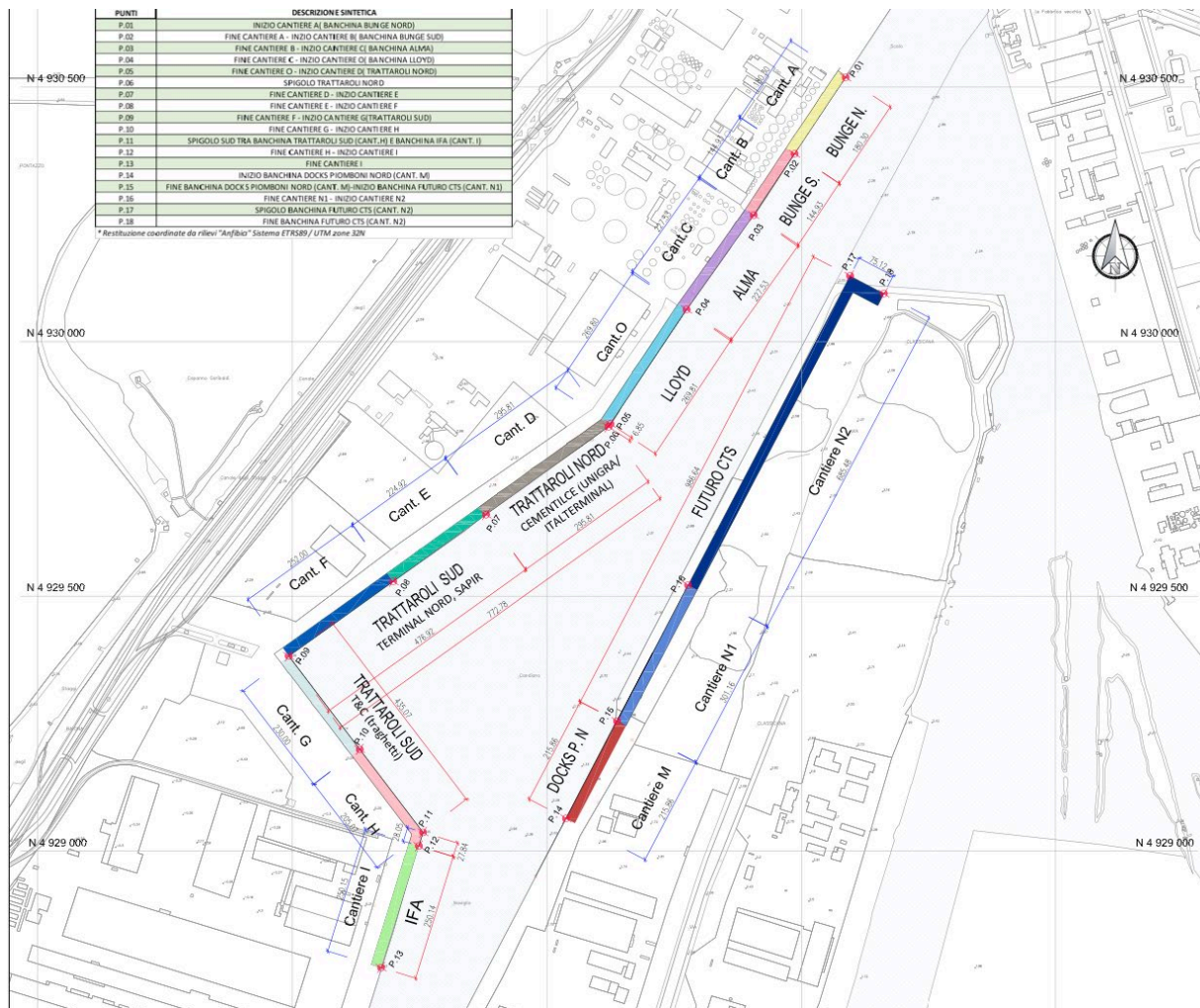


F&M Ingegneria SpA  
 Via Belvedere 8/10  
 30035 Mirano (VE)



SISPI srl  
 Via Filangieri 11  
 80121 Napoli





PUNTI	DESCRIZIONE SINTETICA
P.01	INIZIO CANTIERE A( BANCHINA BUNGE NORD)
P.02	FINE CANTIERE A - INIZIO CANTIERE B( BANCHINA BUNGE SUD)
P.03	FINE CANTIERE B - INIZIO CANTIERE C( BANCHINA ALMA)
P.04	FINE CANTIERE C - INIZIO CANTIERE O( BANCHINA LLOYD)
P.05	FINE CANTIERE O - INIZIO CANTIERE D( TRATTAROLI NORD)
P.06	SPIGOLO TRATTAROLI NORD
P.07	FINE CANTIERE D - INIZIO CANTIERE E
P.08	FINE CANTIERE E - INIZIO CANTIERE F
P.09	FINE CANTIERE F - INIZIO CANTIERE G( TRATTAROLI SUD)
P.10	FINE CANTIERE G - INIZIO CANTIERE H
P.11	SPIGOLO SUD TRA BANCHINA TRATTAROLI SUD (CANT. H) E BANCHINA IFA (CANT. I)
P.12	FINE CANTIERE H - INIZIO CANTIERE I
P.13	FINE CANTIERE I
P.14	INIZIO BANCHINA DOCKS PIOMBONI NORD (CANT. M)
P.15	FINE BANCHINA DOCKS PIOMBONI NORD (CANT. M)-INIZIO BANCHINA FUTURO CTS (CANT. N1)
P.16	FINE CANTIERE N1 - INIZIO CANTIERE N2
P.17	SPIGOLO BANCHINA FUTURO CTS (CANT. N2)
P.18	FINE BANCHINA FUTURO CTS (CANT. N2)

**Committente**


 Autorità di Sistema Portuale  
del Mare Adriatico centro settentrionale  
 Autorità di Sistema Portuale del Mare Adriatico Centro Settentrionale  
Via Antico Squero, 31  
48122 Ravenna

**Contraente generale**


**Consorzio Stabile  
Grandi Lavori S.c.r.l.**  
 Consorzio Stabile Grandi Lavori Sct  
Piazza del Popolo 18  
00187 Roma


**Dredging  
International**  
 DEME - Dredging International NV  
Haven 1025 - Scheldedijk 30  
2070 Zwijndrecht - Belgium

**Progettisti**


**TECENTRAL**  
 Techital S.p.A.  
Via Carlo Cattaneo, 20  
37121 Verona


**F&M  
ingegneria**  
 F&M Ingegneria SpA  
Via Belvedere 8/10  
30035 Mirano (VE)


**SISPI  
engineering**  
 SISPI srl  
Via Filangieri 11  
80121 Napoli

## Il progetto – le risorse umane

122

Tecnici che hanno lavorato alla progettazione

85

Ingegneri (strutture – geotecnica – ambiente – impianti – cantieristica)

35

Risorse umane impegnate dal Contraente Generale

156.000

Ore di ingegneria

1.120

Elaborati progettuali prodotti

6

Sedi operative di lavoro

(Ravenna - Verona – Mirano – Napoli – Salerno – Roma – Milano)

### Committente

### Contraente generale

### Progettisti

## Progetto e Numeri

144.000 m<sup>2</sup>

Aree cantiere a ciglio banchina

324.000 m<sup>2</sup>

Aree cantiere casse di colmata

3,6 km

Banchine

2,9 km

Banchine esistenti da adeguare

700 m

Nuove banchine per terminal contenitori

4.742.000 m<sup>3</sup>

Volume sedimenti da dragare

### Committente

### Contraente generale

### Progettisti

# Progetto e Numeri

**78.000 m<sup>3</sup>** Volume del calcestruzzo

**18.850 t** Tonnellate di acciaio

**67.2 km** Pali di medio e grande diametro

**125 km** Colonne di ghiaia

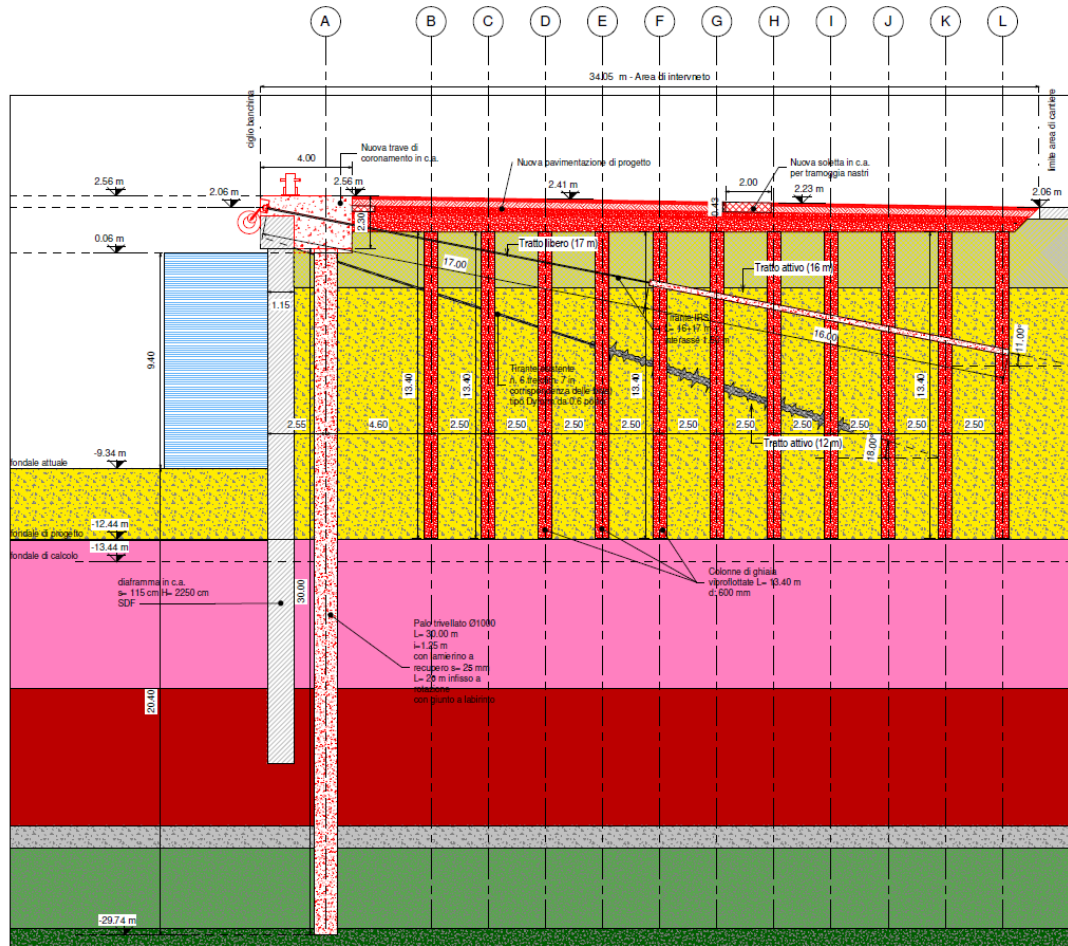
**54 km** Tiranti

## Committente

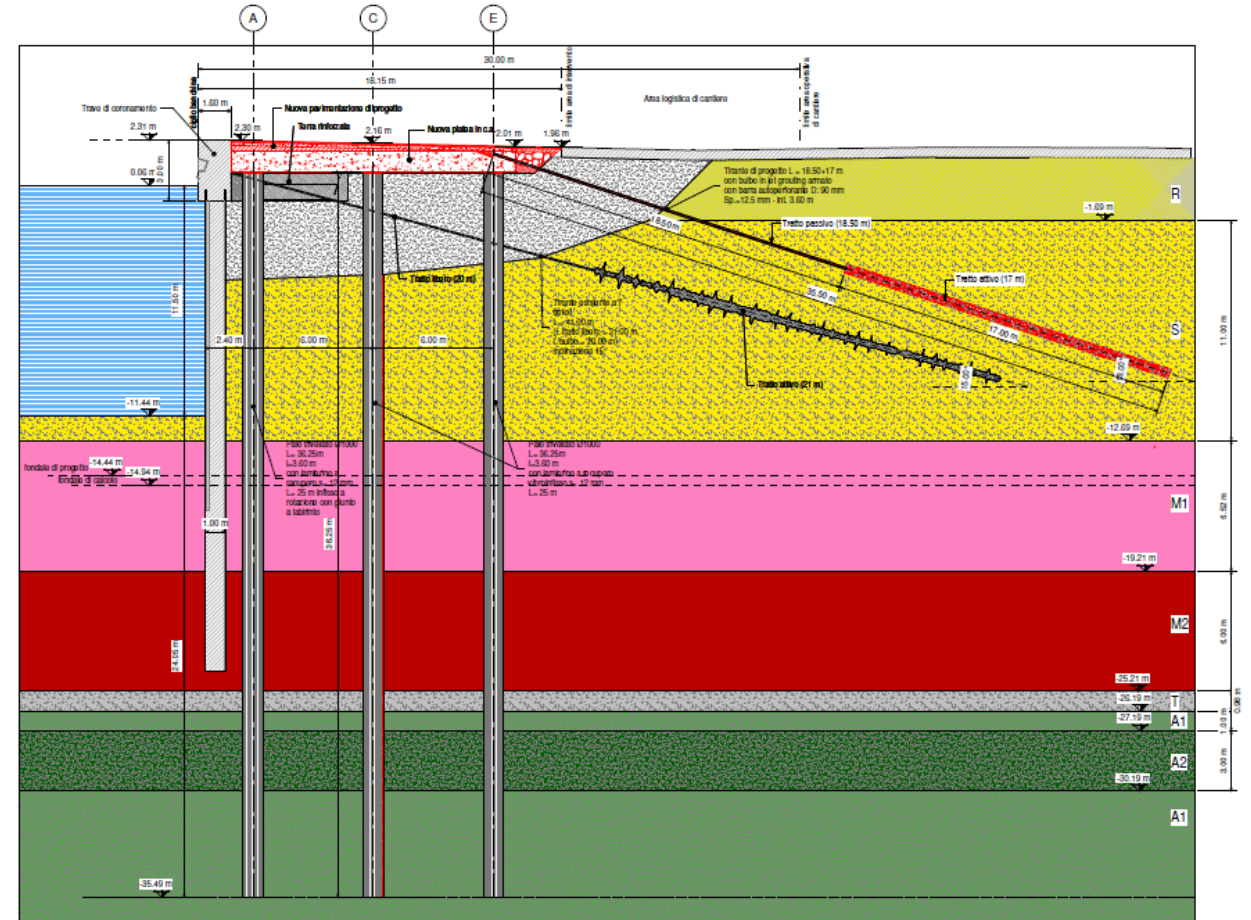
## Contraente generale

## Progettisti

# 1 - BANCHINA I.F.A.



# 2- BANCHINA TRATTAROLI SUD



### Committente

**PORTO DI RAVENNA**  
 Autorità di Sistema Portuale del Mare Adriatico centro settentrionale  
 Autorità di Sistema Portuale del Mare Adriatico Centro Settentrionale  
 Via Antico Squero, 31  
 48122 Ravenna

### Contraente generale

**Consorzio Stabile Grandi Lavori S.c.r.l.**  
 Consorzio Stabile Grandi Lavori Scrl  
 Piazza del Popolo 18  
 00187 Roma

**Dredging International**  
 DEME - Dredging International NV  
 Haven 1025 - Scheldedijk 30  
 2070 Zwijndrecht - Belgium

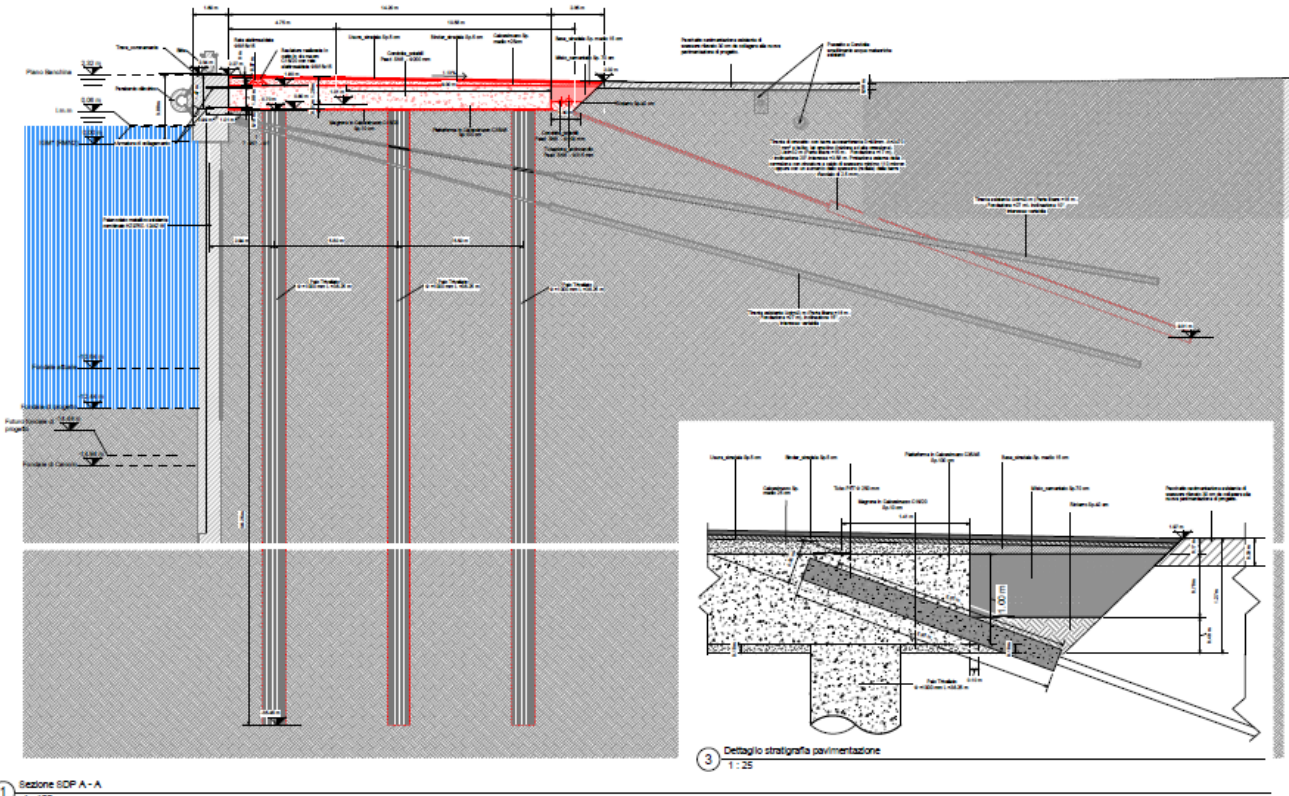
### Progettisti

**TECENITAL**  
 Techital S.p.A.  
 Via Carlo Cattaneo, 20  
 37121 Verona

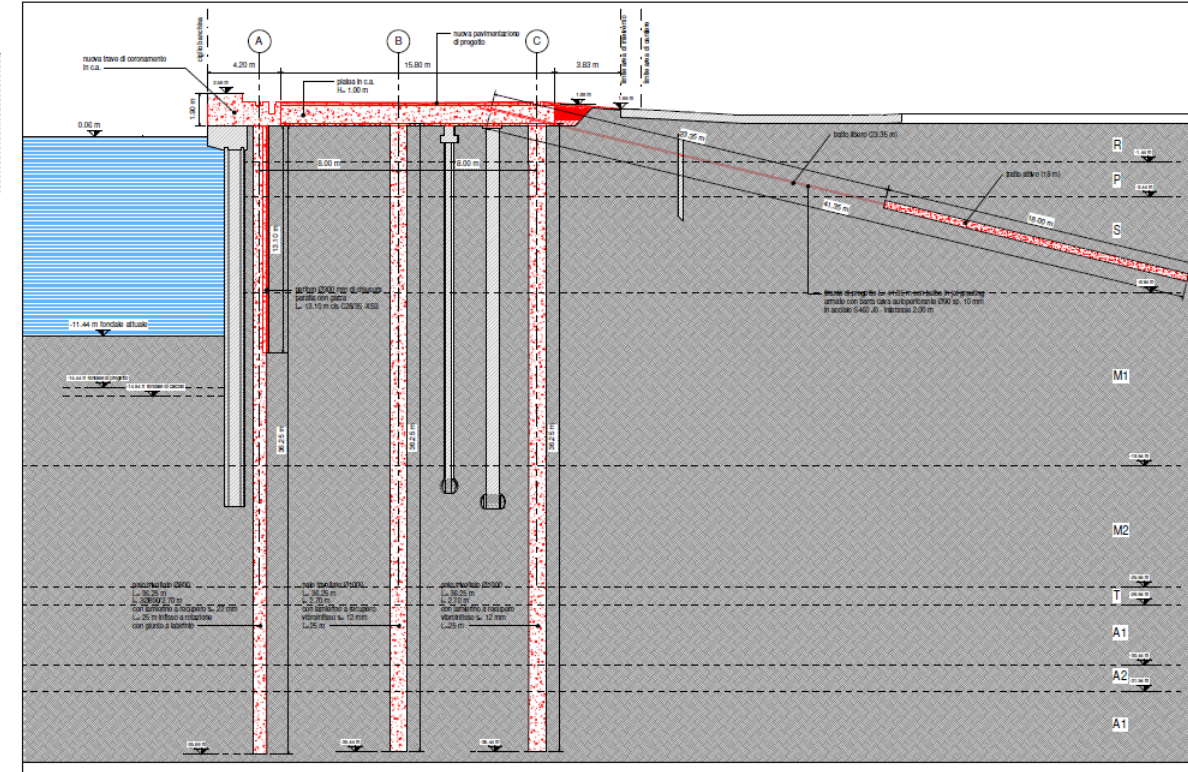
**F&M ingegneria**  
 F&M Ingegneria SpA  
 Via Belvedere 8/10  
 30035 Mirano (VE)

**SISPI engineering**  
 SISPI srl  
 Via Filangieri 11  
 80121 Napoli

### 3 - BANCHINA TRATTAROLI NORD



### 4 - BANCHINA LLOYD



**Committente**

**PORTO DI RAVENNA**  
 Autorità di Sistema Portuale del Mare Adriatico centro settentrionale  
 Autorità di Sistema Portuale del Mare Adriatico Centro Settentrionale  
 Via Antico Squero, 31  
 48122 Ravenna

**Contraente generale**

**Consorzio Stabile Grandi Lavori S.c.r.l.**  
 Consorzio Stabile Grandi Lavori Scrl  
 Piazza del Popolo 18  
 00187 Roma

**Dredging International**  
 DEME - Dredging International NV  
 Haven 1025 - Schiededijk 30  
 2070 Zwijndrecht - Belgium

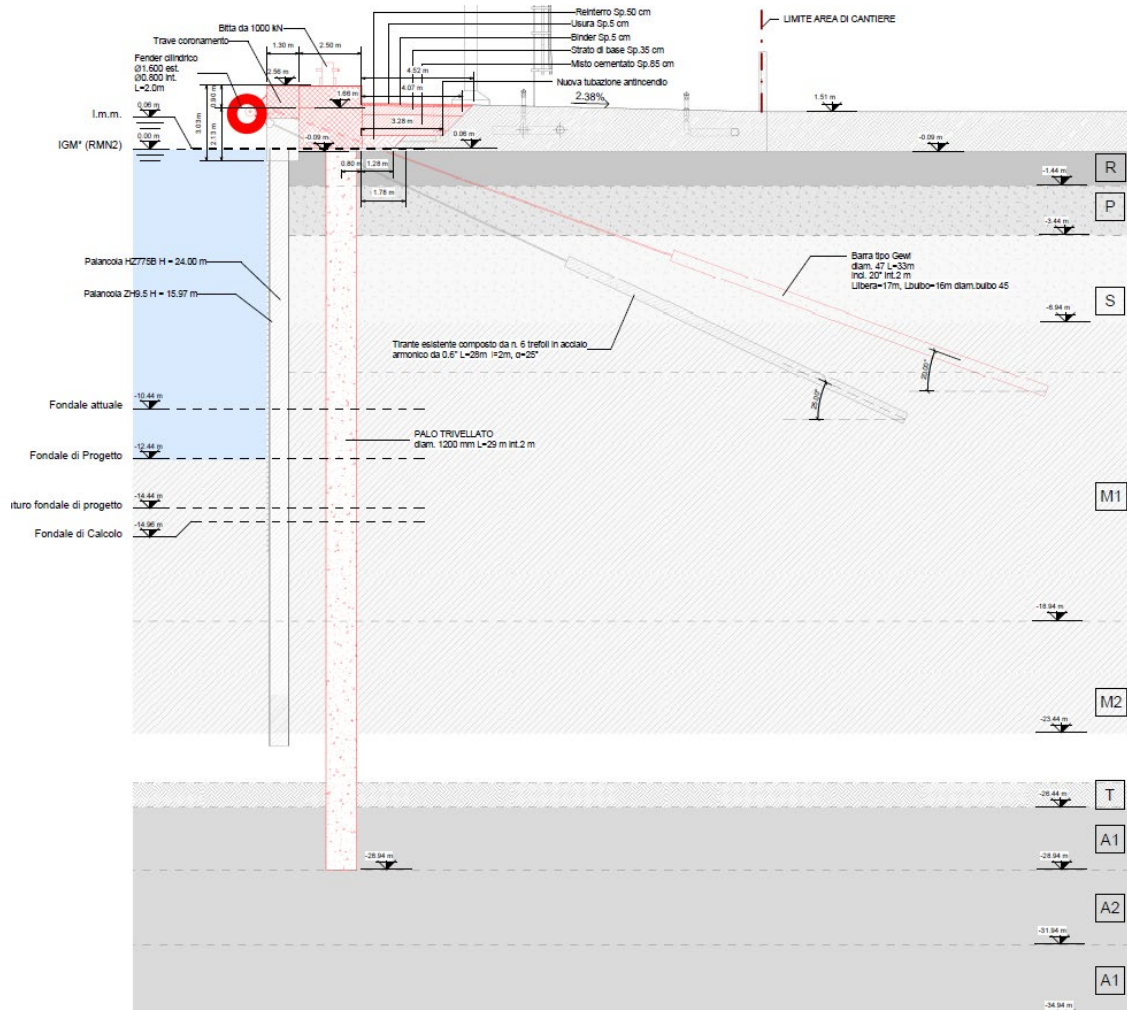
**Progettisti**

**TECENTRAL**  
 Techital S.p.A.  
 Via Carlo Cattaneo, 20  
 37121 Verona

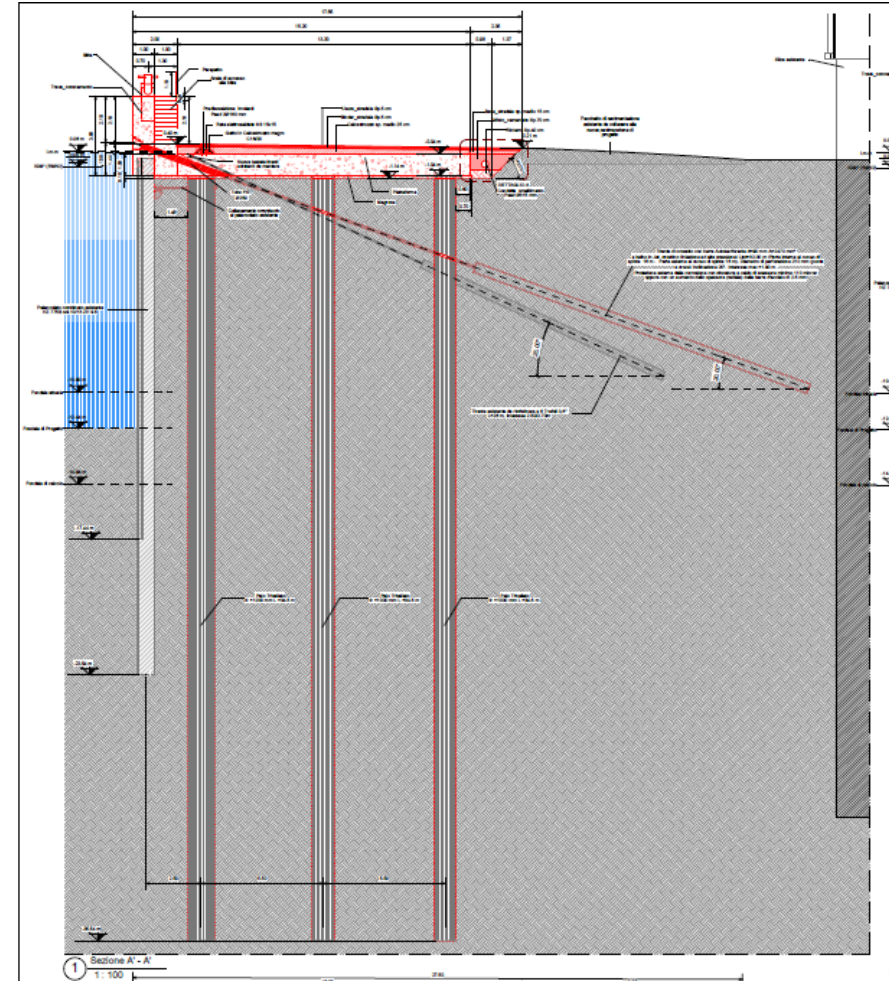
**F&M ingegneria**  
 F&M Ingegneria SpA  
 Via Belvedere 8/10  
 30035 Mirano (VE)

**SISPI engineering**  
 SISPI srl  
 Via Filangieri 11  
 80121 Napoli

## 5 - BANCHINA ALMA



## 6 - BANCHINA BUNGE SUD

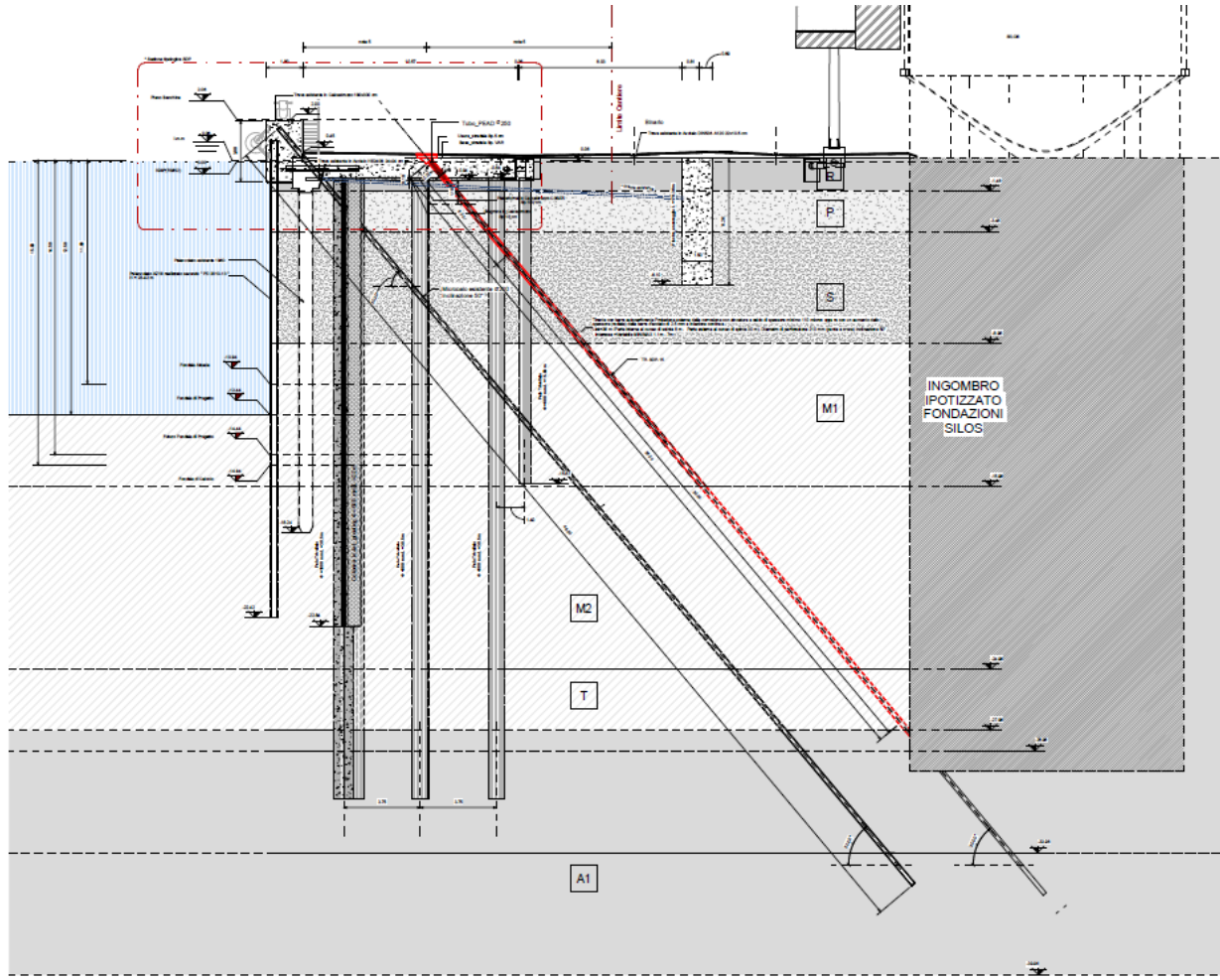


### Committente

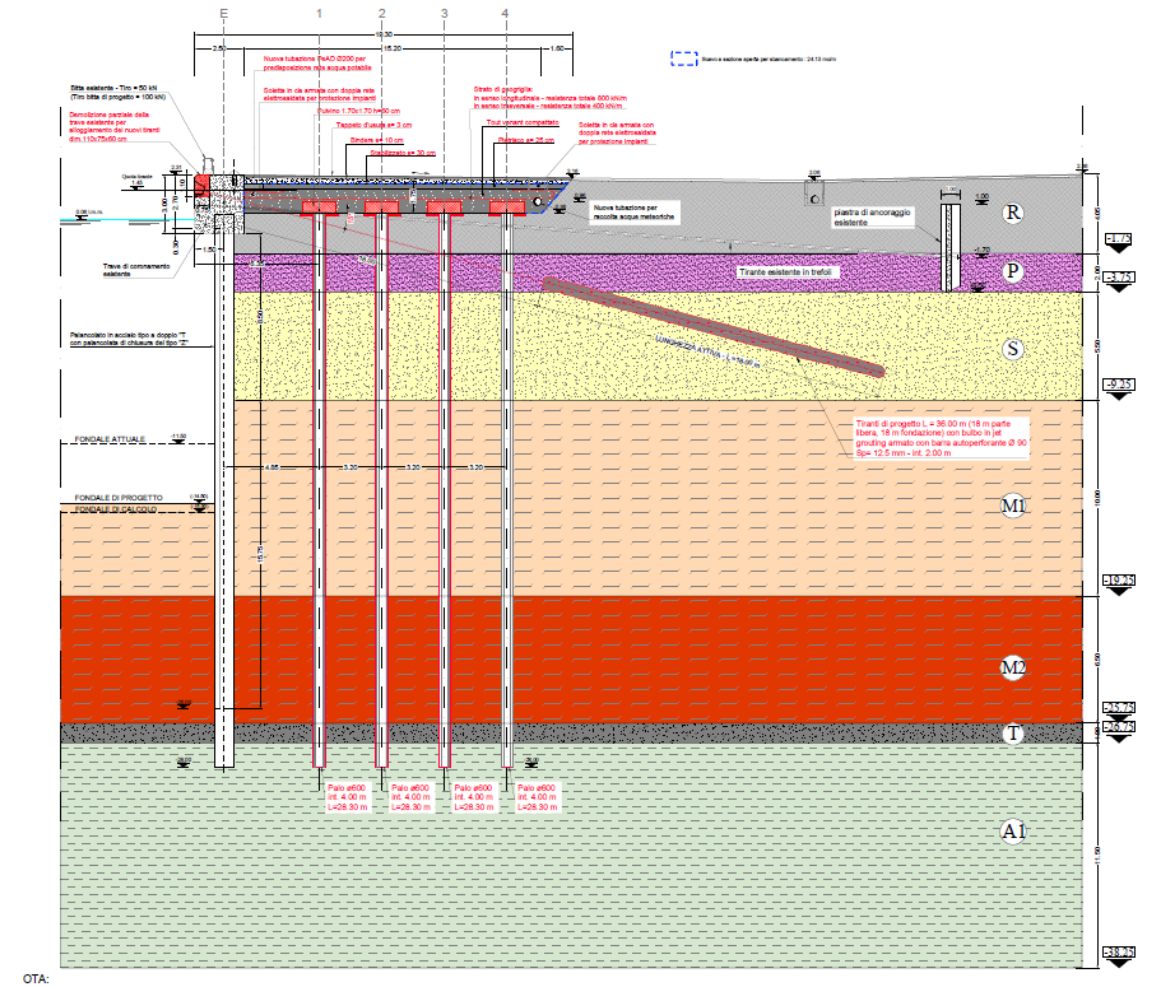
### Contraente generale

### Progettisti

## 7 - BANCHINA BUNGE NORD



## 8 - BANCHINA DOCKS PIOMBONI



OTA:

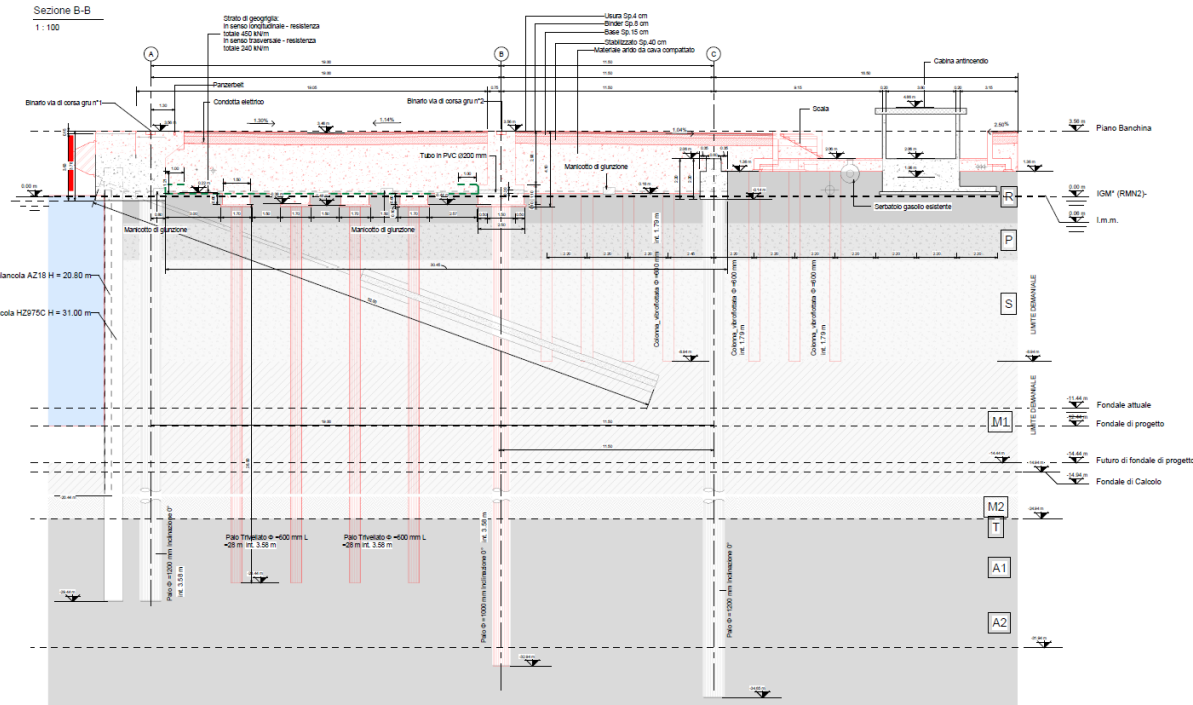
Committente

Contraente generale

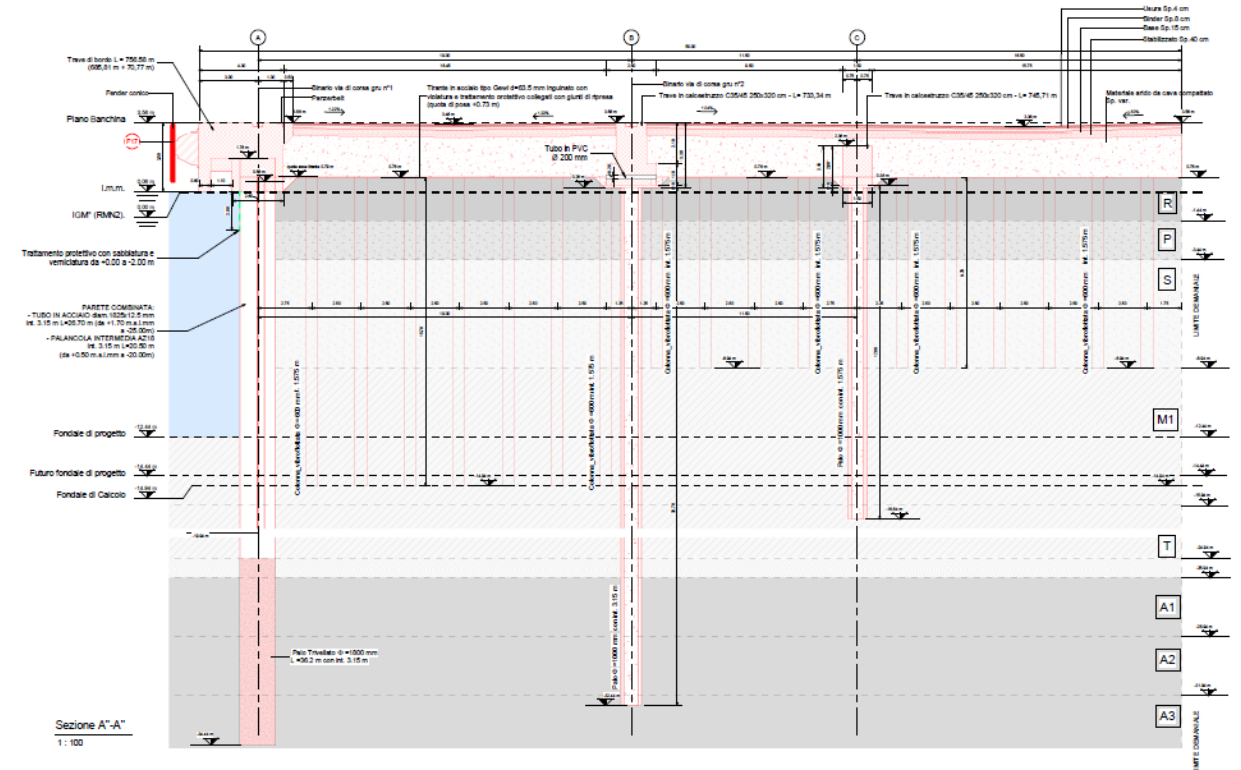
Progettisti



## 9 - BANCHINA NUOVO TERMINAL CONTAINER SOPRAELEVAZIONE N1



## 10 - BANCHINA NUOVO TERMINAL CONTAINER SOPRAELEVAZIONE N2



Committente

Contraente generale

Progettisti