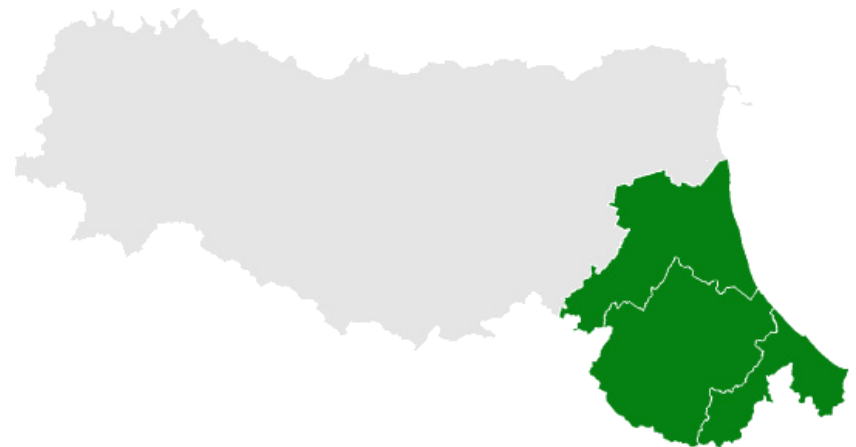




COVID-19

IL BOLLETTINO SETTIMANALE IN ROMAGNA





13 – 19 settembre 2021

Questa settimana sono stati eseguiti **23.780 tamponi (molecolari e antigenici)** registrando **709 nuovi casi positivi (3.0%)**. Per la seconda settimana si registra un **calo dei nuovi casi** sia in termini assoluti (-197) che percentuali. Si riduce anche il tasso d'incidenza totale dei nuovi casi in AUSL della Romagna negli ultimi 7 giorni ed attualmente tutti i distretti presentano tassi non superiori a 100 casi/100.000 abitanti

Rispetto alle previsioni del Piano aziendale si registra un tasso di occupazione di posti letto da parte di pazienti affetti da COVID in riduzione da tre settimane e che ci pone nel livello verde1.

In totale sono ricoverati 59 pazienti, di cui 2 in terapia intensiva. Nell'ultima settimana si sono registrati 8 decessi.

Anche questa settimana non si sono verificati focolai nelle strutture ospedaliere.

In continuo aumento il numero dei soggetti vaccinati nei centri vaccinali aziendali (al 20 settembre 778.500 con prima dose e 679.833 con seconda dose a cui vanno aggiunte 67.676 dosi somministrate dai MMG).

Ciascuno può fare la propria parte per il contenimento dell'epidemia attraverso l'applicazione delle buone pratiche in ospedale e nella vita di tutti i giorni.

In AUSL Romagna

13 – 19 settembre 2021

Tamponi eseguiti



23.780

Nuovi casi positivi

COVID-19

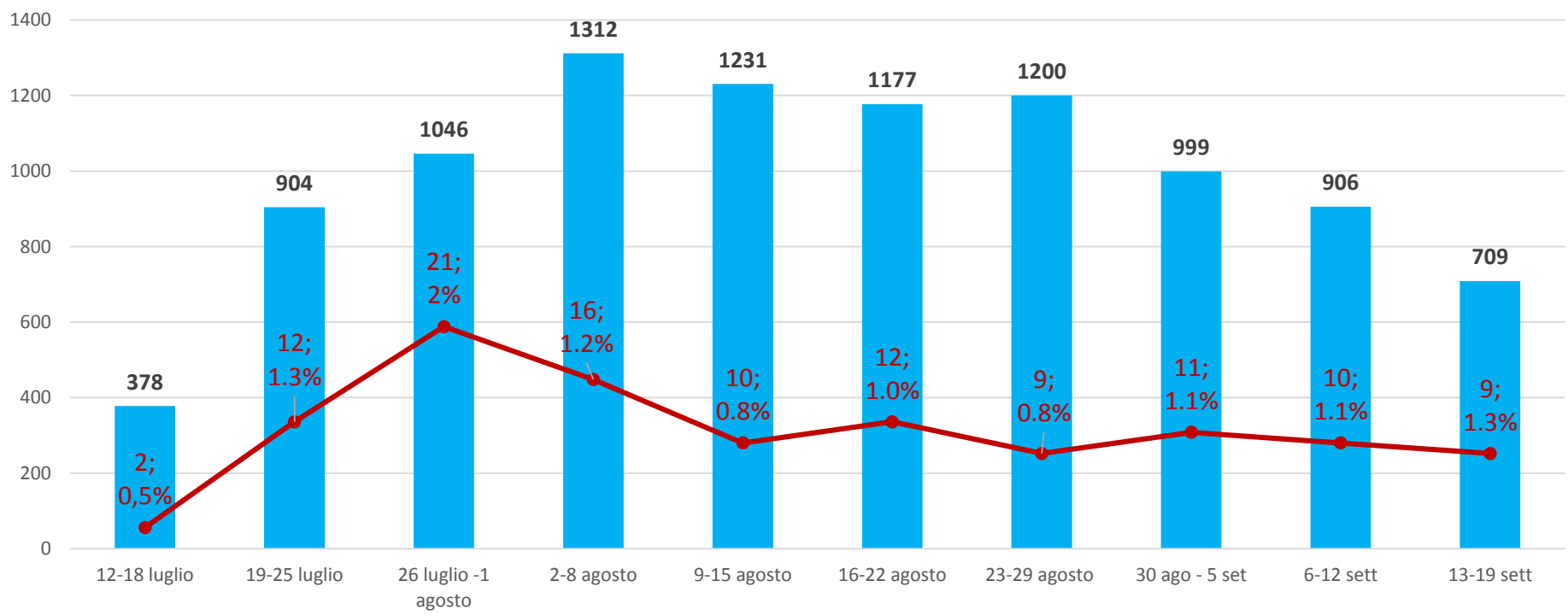


709



Nuovi casi positivi settimanali

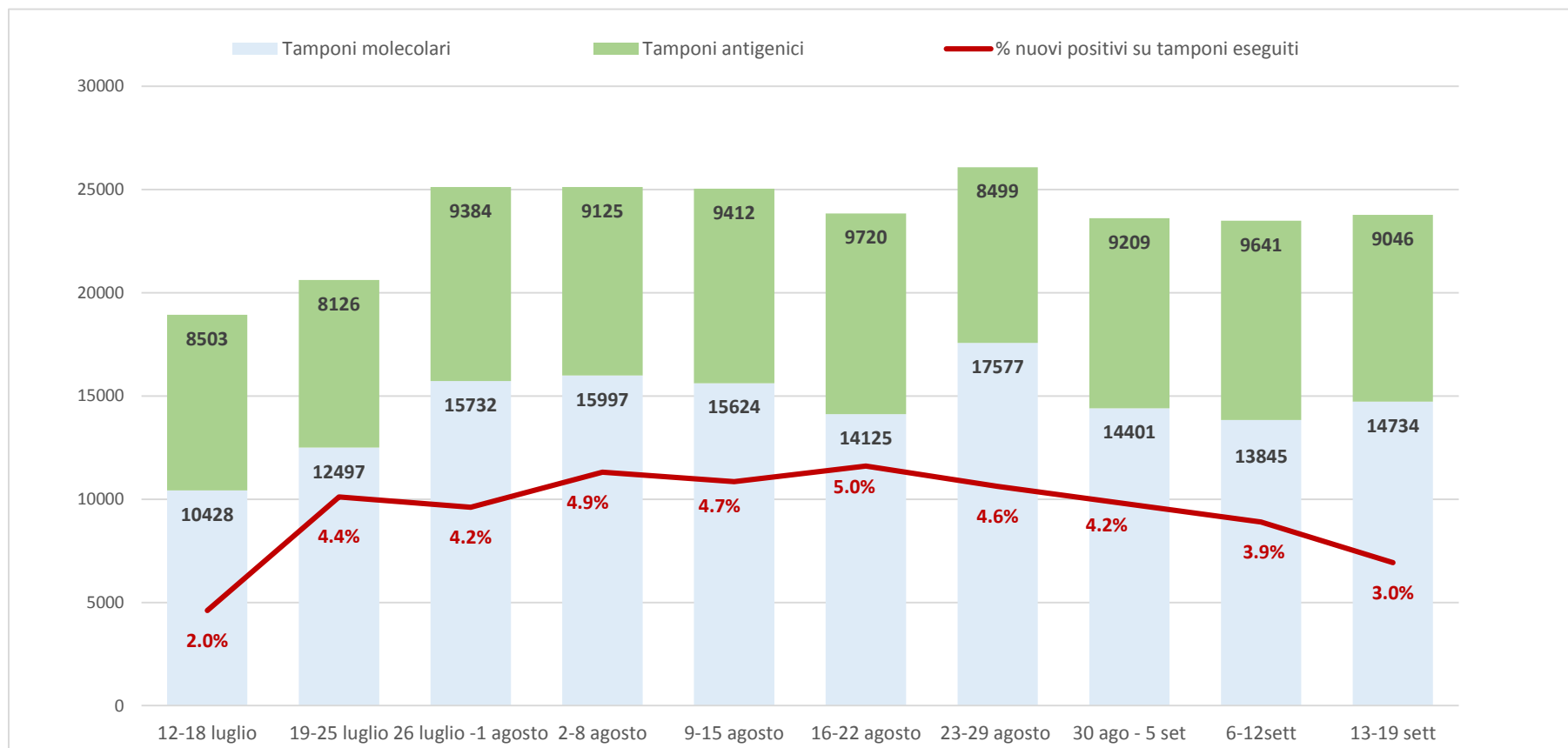
Totale AUSL ROMAGNA



Nota: Il grafico è integrato con il numero di nuovi casi positivi di tutti i lavoratori, dipendenti e convenzionati dell'AUSL della Romagna (in percentuale è espresso il rapporto tra i nuovi positivi dei lavoratori e quelli della popolazione).

Tamponi eseguiti e % nuovi casi positivi settimanali

Totale AUSL ROMAGNA



Il grafico è stato aggiornato con l'inserimento dei tamponi antigenici eseguiti in ospedale e territorio (in verde).

In particolare vengono conteggiati i negativi poiché i positivi devono essere confermati dal test molecolare

Nuovi focolai

Ambito		2 – 8 agosto	9 – 15 agosto	16 – 22 agosto	23-29 agosto	30ago-5 sett.	6-12 sett.	13-19 sett.
Forlì	Intraospedalieri	0	0	0	0	0	0	0
	Strutture RESIDENZIALI socio-assistenziali e socio-sanitarie	0	0	0	0	0	0	0
Cesena	Intraospedalieri	0	0	0	0	0	0	0
	Strutture RESIDENZIALI socio-assistenziali e socio-sanitarie	1	1	1	1	0	0	0
Rimini	Intraospedalieri	1	0	0	0	0	0	0
	Strutture RESIDENZIALI socio-assistenziali e socio-sanitarie	0	0	0	0	0	0	0
Ravenna	Intraospedalieri	0	0	0	0	0	0	0
	Strutture RESIDENZIALI socio-assistenziali e socio-sanitarie	0	0	0	0	0	0	4

CLASSI in QUARANTENA

nella settimana dal 13 al 19 settembre

Di seguito il dettaglio delle classi in quarantena nella settimana di riferimento.

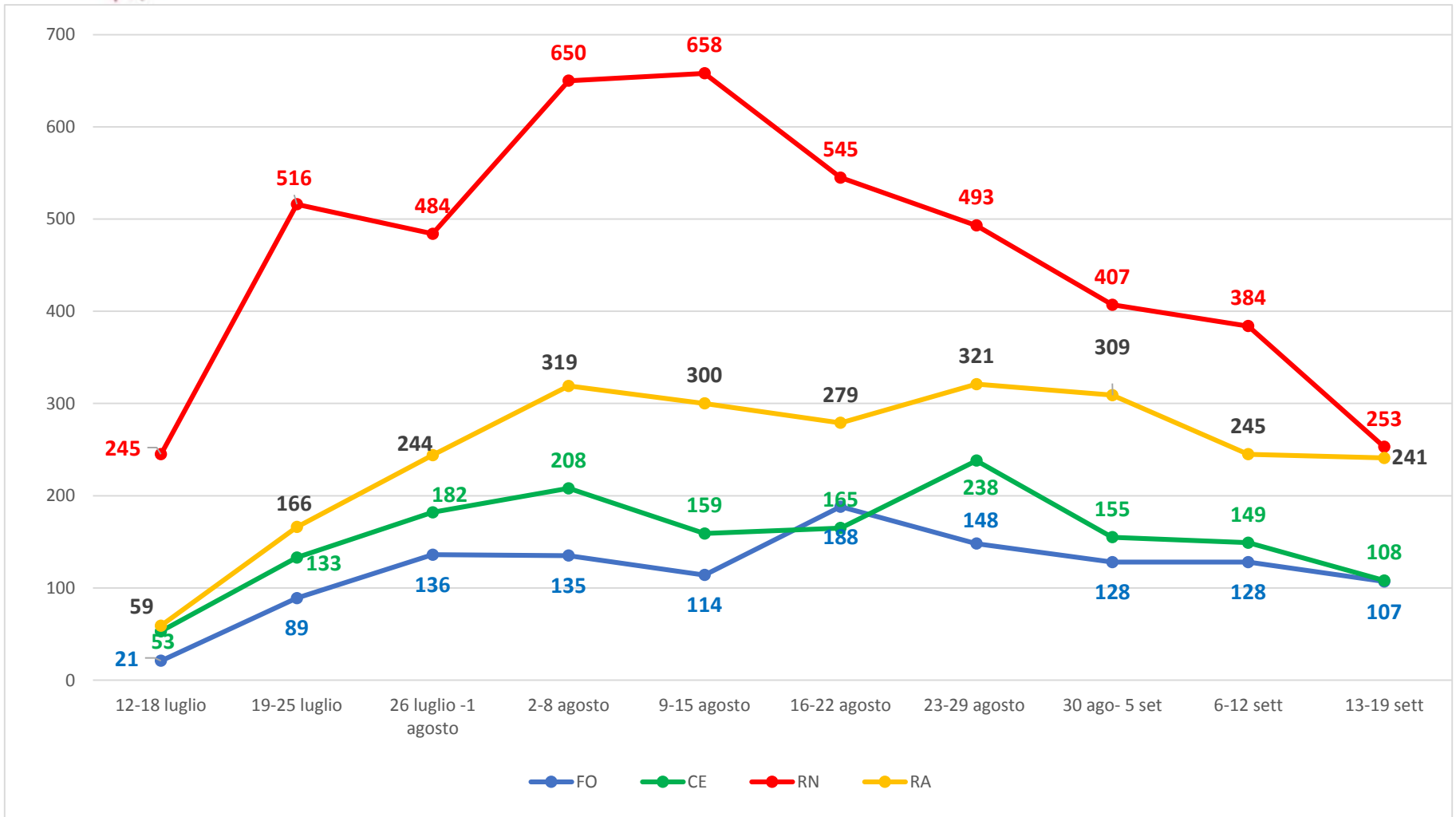
Le classi vengono messe in quarantena quando dai tamponi di controllo, che vengono eseguiti a tutti gli alunni a seguito di un caso positivo nella classe, emergono una o più positività ulteriori.

	Ravenna	Rimini	Cesena	Forlì
Numero complessivo di CLASSI in QUARANTENA	8	4	0	4
di cui SERV. EDUCATIVI 0-3 anni	1	0	0	0
di cui SCUOLA INFANZA 3-6 anni	5	2	0	1
di cui SCUOLA PRIMARIA	2	0	0	1
di cui SCUOLA SECONDARIA PRIMO GRADO	0	0	0	0
di cui SCUOLA SECONDARIA SECONDO GRADO	0	2	0	2
di cui UNIVERSITA'	0	0	0	0



Nuovi casi positivi settimanali

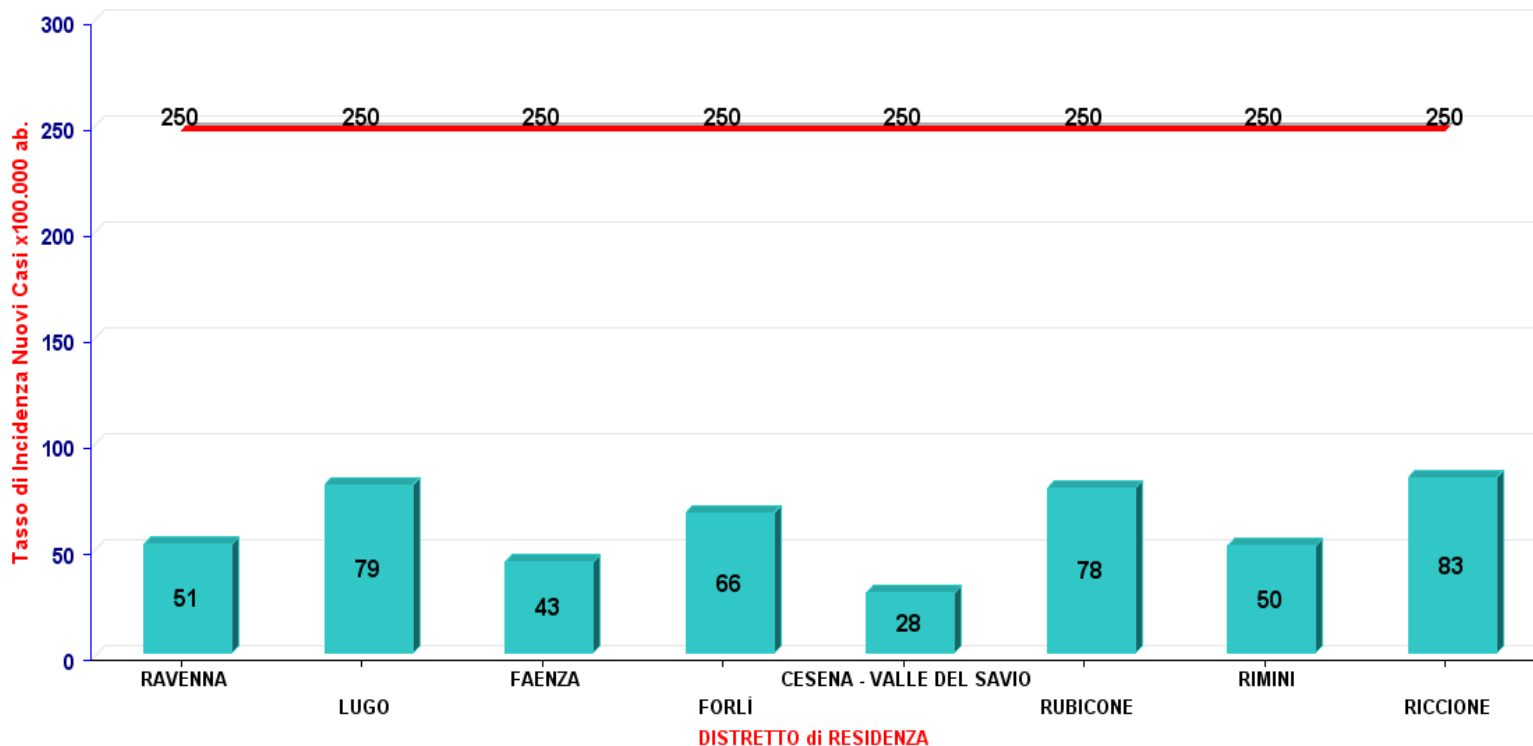
Per area territoriale



Incidenza nuovi casi per 100.000 residenti negli ultimi 7 giorni

N.B. I tassi di incidenza sotto riportati sono relativi ai distretti sanitari dell'Ausl della Romagna.

Tasso di Incidenza dei Nuovi Casi x100.000 ab. negli ultimi 7 giorni (13/09/21 - 19/09/21)



Composizione dei distretti

Cesena e Valle del Savio: Valle del Savio Cesena, Bagno di Romagna, Mercato Saraceno, Montiano, Sarsina, Verghereto

Rubicone: Borghi, Cesenatico, Gambettola, Gatteo, Longiano, Roncofreddo, San Mauro Pascoli, Savignano sul Rubicone, Sogliano al Rubicone.

Forlì: Bertinoro, Castrocaro Terme e Terra del Sole, Civitella di Romagna, Dovadola, Forlimpopoli, Forlì, Galeata, Meldola, Modigliana, Portico e San Benedetto, Predappio, Premilcuore, Rocca San Casciano, Santa Sofia, Tredozio

Faenza: Brisighella, Casola Valsenio, Castel Bolognese, Faenza, Riolo Terme, Solarolo.

Lugo: Alfonsine, Bagnacavallo, Bagnara di Romagna, Conselice, Cotignola, Fusignano, Lugo, Massa Lombarda, Sant'Agata sul Santerno.

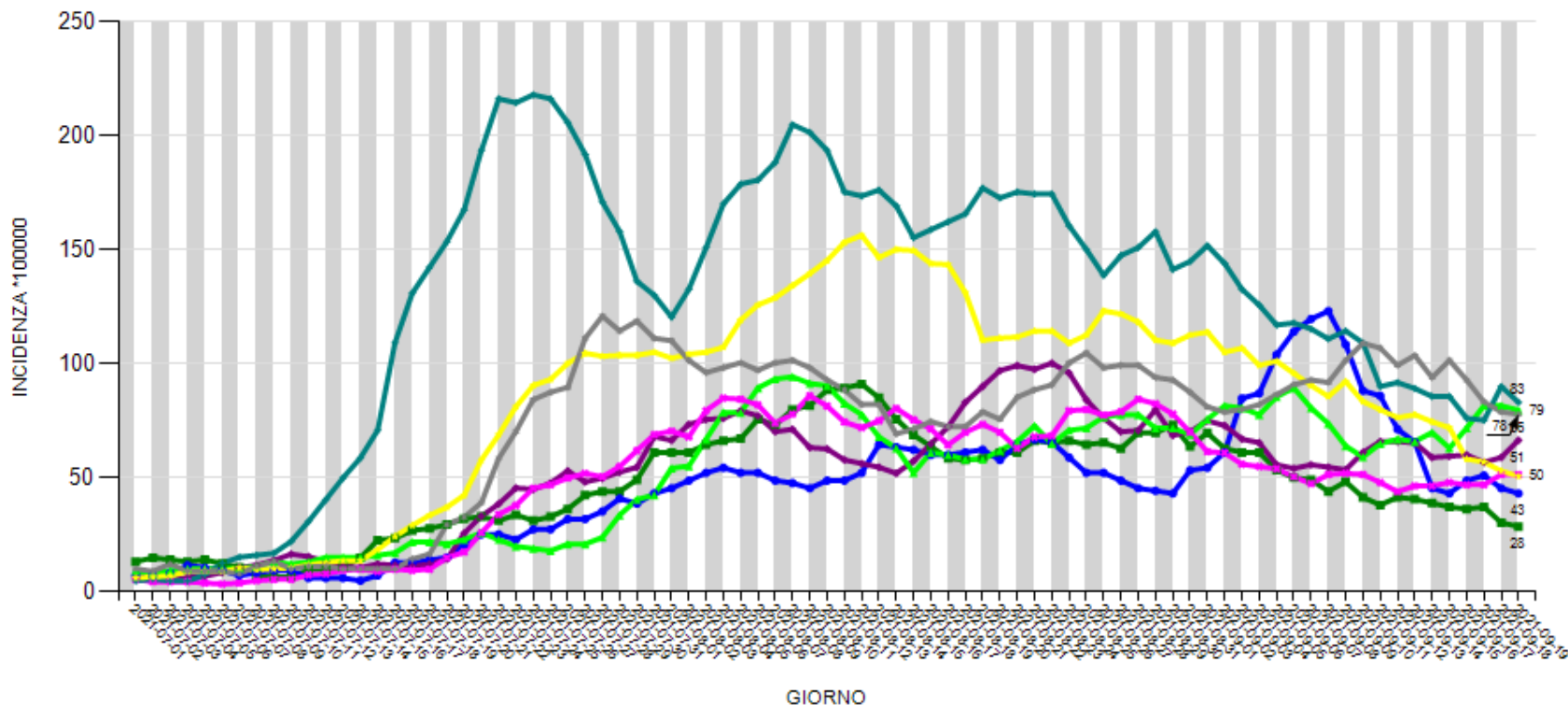
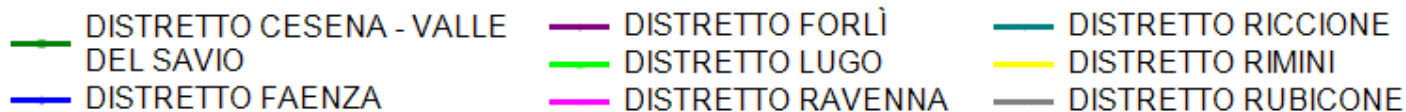
Ravenna: Cervia, Russi, Ravenna.

Riccione: Cattolica, Coriano, Gemmano, Misano Adriatico, Montescudo-Monte Colombo, Montefiore Conca, Montegridolfo, Mondaino, Morciano di Romagna, Riccione, San Clemente, San Giovanni in Marignano, Saludecio

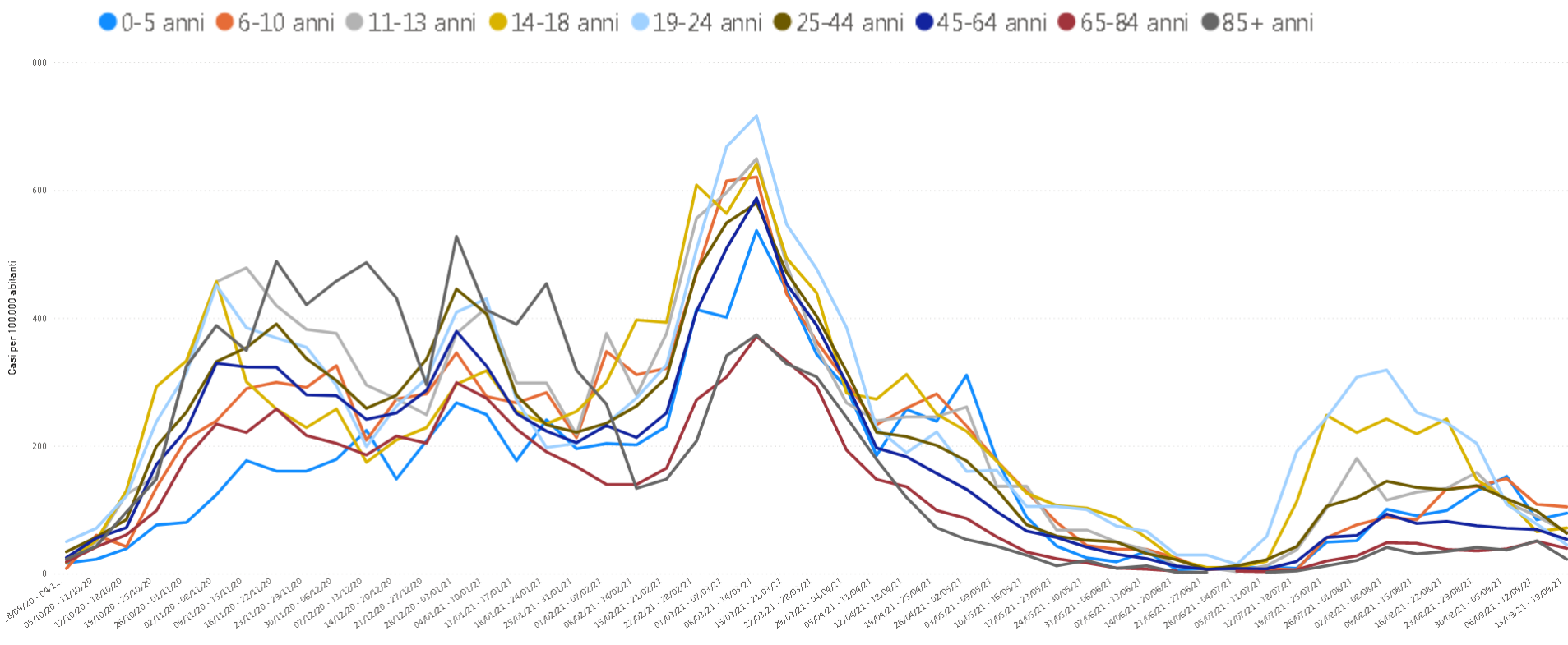
Rimini: Bellaria Igea Marina, Casteldelci, Maiolo, Novafeltria, Pennabilli, Poggio Torriana, Rimini, Sant'Agata Feltria, San Leo, Santarcangelo di Romagna, Talamello, Verucchio

Andamento incidenza settimanale per 100.000 residenti per distretto (rif. Indicatore Europeo)

ANDAMENTO INCIDENZA PER DISTRETTO NUOVI CASI PER 100.000 NEI 7 GIORNI PRECEDENTI



Curve di incidenza per classi d'età Ausl Romagna



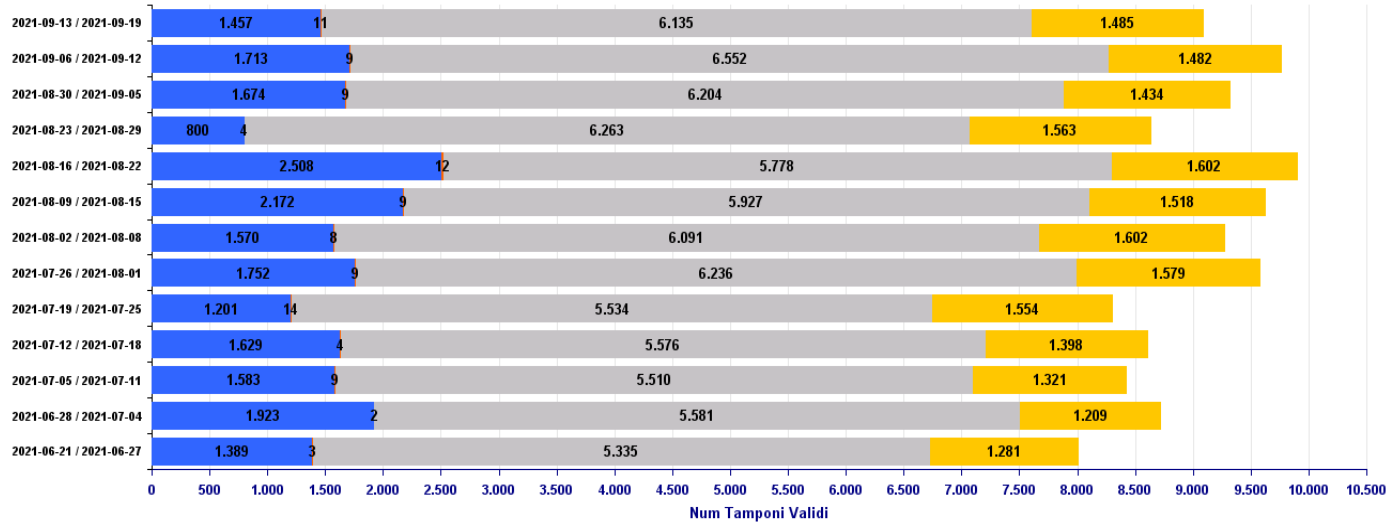


Focus: Tamponi antigenici

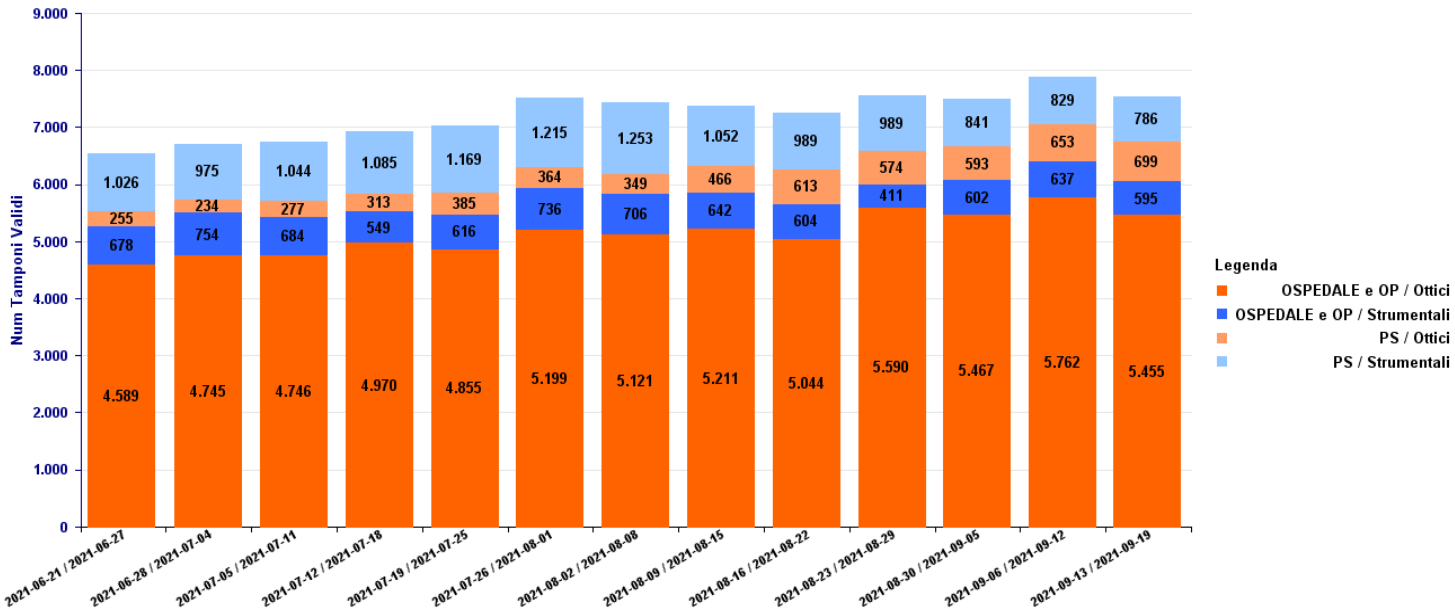
Richieste Totali ANTIGENICI- aggiornamento al (19/09/21)

Legenda

■ ESTERNI ■ MMG ■ OSPEDALE e OP ■ PS



Richieste ANTIGENICI UUO e PS - aggiornamento al (19/09/21)



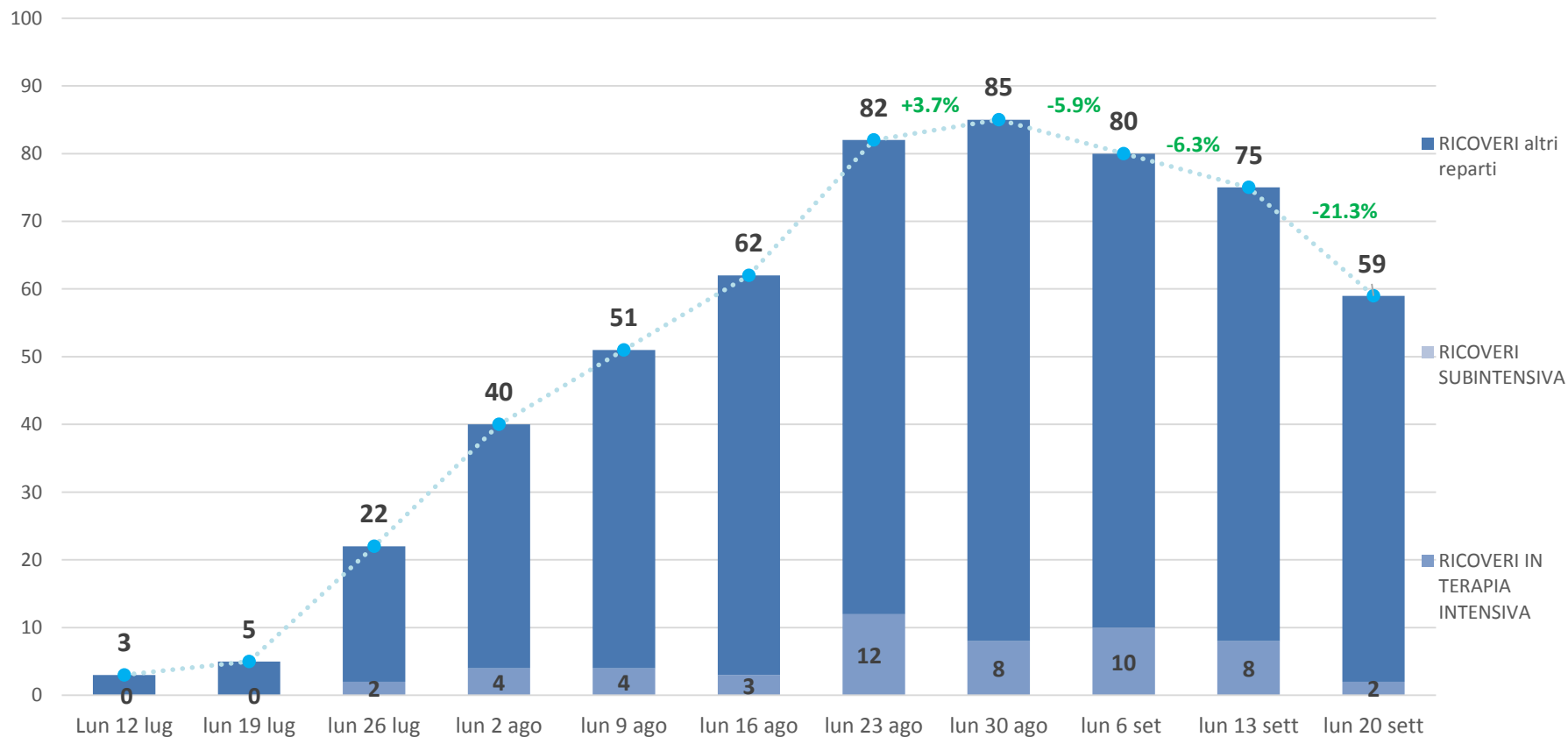
Legenda

■ OSPEDALE e OP / Ottici
 ■ OSPEDALE e OP / Strumentali
 ■ PS / Ottici
 ■ PS / Strumentali



Andamento ricoveri rispetto alla settimana precedente

Aggiornamento: lunedì 20 settembre ore 8



*esclusi i pazienti ricoverati in Pronto soccorso

Occupazione posti letto

Aggiornamento: lunedì 20 settembre ore 8

	dotazione PL ATTUALI PER COVID	PL OCCUPATI DA PZ COVID ore 8*	TASSO OCCUPAZ. sui PL attuali % OGGI ORE 8
M INFETTIVE	49	30	61.2%
AREA INTENSIVA	21	2	9.5%
ALTRI REPARTI		27	
TOTALE		59	



<70% occupazione
malattie infettive



>70% occupazione
malattie infettive



90-200 ricoveri



>200 ricoveri

*esclusi i pazienti ricoverati in Pronto soccorso



Decessi di pazienti COVID positivi per settimana

Ambito	5-11 luglio	12-18 luglio	19-25 luglio	26 lug-1 ago	2-8 agosto	9-15 agosto	16-22 agosto	23-29 agosto	30 ago - 5 set	6-12 sett	13 -19 sett
Forlì	0	0	0	0	0	1	0	0	0	1	1
Cesena	0	0	0	0	0	0	1	0	4	0	2
Rimini	1	0	1	1	4	1	2	4	3	3	2
Ravenna	0	0	0	0	0	0	0	1	0	0	3
Ausl Romagna	1	0	1	1	4	2	3	5	7	4	8

Tasso letalità dei RESIDENTI da inizio pandemia al 20 settembre

AMBITO	CASI TOTALI	DECESSI	TASSO LETALITA'
Forlì	17879	472	2.6%
Cesena	20420	383	1.9%
Rimini	39853	1097	2.8%
Ravenna	32213	1020	3.2%
Ausl Romagna	110365	2972	2.7%

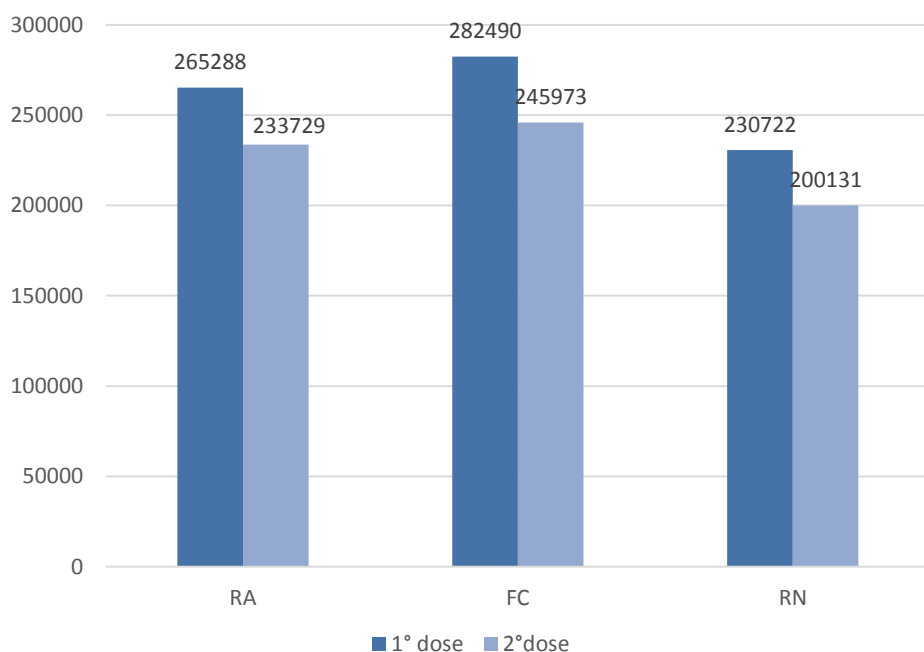


Campagna vaccinale Anticovid -Ausl Romagna

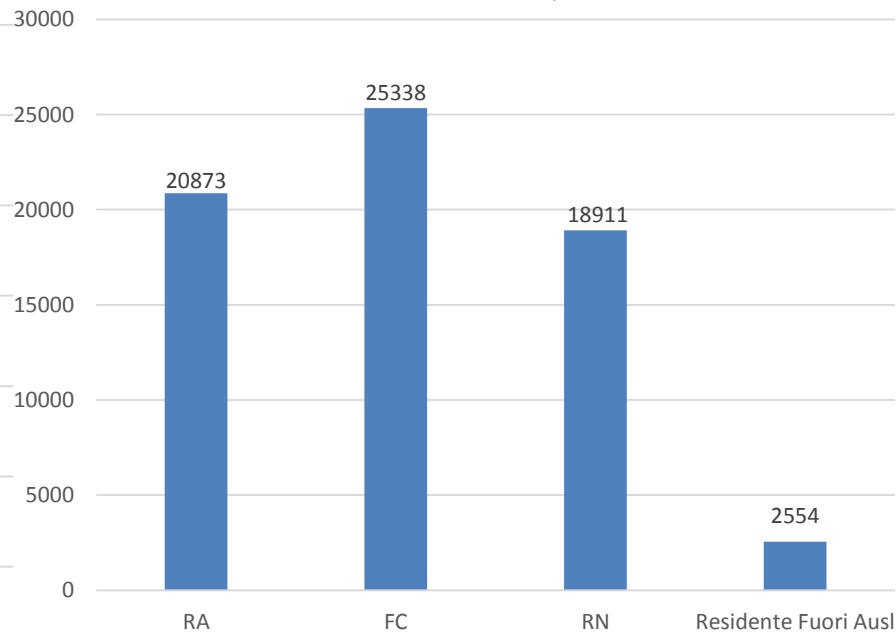
Al 20 settembre le **prime dosi (comprese dosi uniche)** somministrate nei centri vaccinali aziendali sono state **778.500** mentre le seconde dosi **679.833**.

Le dosi somministrate dagli MMG sono **67.676** mentre nelle aziende **8.038**.

Dosi somministrate presso centri vaccinali provinciali



Dosi somministrate dai MMG (per provincia di residenza)





Copertura vaccinale Anticovid – Ausl Romagna almeno UNA DOSE o DOSE UNICA

Aggiornato al 20 settembre

Nella tabella seguente sono state riportate le coperture % per la popolazione residente a cui è stata somministrata ALMENO una dose dei vaccini o dose unica.

	12-19 anni	20-29 anni	30-39 anni	40-49 anni	50-59 anni	60-69 anni	70-79 anni	> 80 anni	totale
FORLI	66%	73%	68%	73%	82%	86%	91%	98%	80%
CESENA	64%	72%	67%	71%	79%	86%	92%	98%	78%
RIMINI	54%	65%	60%	64%	73%	80%	87%	95%	72%
RAVENNA	67%	72%	67%	71%	80%	87%	91%	97%	79%
Totale	62%	70%	65%	69%	78%	85%	90%	97%	77%



Copertura vaccinale Anticovid – Ausl Romagna

CICLO COMPLETO

Aggiornato al 20 settembre

Nella tabella seguente sono state riportate le coperture % per la popolazione residente che ha completato il ciclo vaccinale.

	12-19 anni	20-29 anni	30-39 anni	40-49 anni	50-59 anni	60-69 anni	70-79 anni	> 80 anni	totale
FORLI	59%	69%	64%	70%	80%	86%	90%	96%	77%
CESENA	55%	66%	60%	66%	76%	85%	91%	97%	74%
RIMINI	46%	58%	54%	59%	70%	79%	85%	93%	68%
RAVENNA	59%	66%	61%	67%	77%	86%	90%	96%	76%
Totale	54%	64%	59%	65%	75%	83%	89%	95%	73%



Utilizzo flaconi vaccini anti SARS CoV-2

Rilevazione a lunedì 20 settembre

TIPOLOGIA VACCINO	Flaconi vaccini consegnati all'AUSL	Dosi stimate corrispondenti	Dosi somministrate	% di somministrazione
PFIZER (6 dose per fiala)	196 605	1 179 630	1 102 315	93.4%
MODERNA (11 dosi per fiala)	25 419	278 600	193 632	69.5%
ASTRAZENECA* (11 dosi medie per fiala)	20 677	239 045	238 022	99.6%
JANSSEN (5 dosi per fiala)	5 096	25 480	22 833	89.6%
TOTALE	247 797	1 722 755	1 556 802	90.4%

* stornati dall'arrivato 2910 flaconi restituiti alla struttura Commissariale



OPERATORI SOSPESI al 21 settembre

Ausl Romagna

Nella tabella si riportano i dati relativi all'applicazione dell'articolo 4 «obbligo di vaccinazione contro il Covid-19 per gli esercenti le professioni sanitarie e gli operatori di interesse sanitario» del DL 44 del 2021 convertito in legge 76 del 2021 dell'Azienda Ausl della Romagna al 3 settembre.

I numeri rappresentano le «sospensioni del diritto di svolgere prestazioni o mansioni che implicano contatti interpersonali o che comportino, in qualsiasi altra forma, il rischio di diffusione del contagio da Covid-19.»

Tipologia	N° operatori sospesi
DIRIGENZA	8
COMPARTO	104
CONVENZIONATI	12

Per tutte le categorie la % sul totale del personale è inferiore all'1%

Risultati sequenziamenti campioni positivi dell'Ausl della Romagna

Settimana	Alpha	Beta	Delta	Eta	Gamma	Altro	No Variante
15-21 feb	38%	3%					59%
8-14 mar	58%				9%		33%
15-21 mar	57%				14%		29%
22-28 mar	84%				7%		9%
29 mar-4 apr	85%				0%		15%
5-11 apr	25%				0%		75%
19-25 apr	96%				4%		
26 apr -2 mag					100%		
3-9 mag	83%				3%	11%	3%
17-23 mag	78%				11%	11%	
24-30 mag	94%			3%	3%		
31 mag-6 giu	44%		13%	25%	6%	12%	
7-13 giugno	64%			4%	21%	11%	
14-20 giugno	55%		3%	3%	28%	11%	
21-27giugno	82%		6%	6%	6%		
28 giu-4 lug	91%		9%				
5-11 luglio	54%		46%				
12-18 luglio	34%		64%			2%	
19-25 luglio	8%		92%				
26 lug-1 ago	12%		88%				
2-8 ago			100%				
9-15 ago			100%				
16-22 ago			97%		3%		
23-29 ago			100%				
30ago- 5 set			100%				
6-12 settembre			100%				
13-19 sett.			100%				

Nella tabella sono riportate le percentuali delle varianti sui sequenziamenti eseguiti dal laboratorio di Pievesestina sui campioni di nuove positività dell'Ausl Romagna.

I criteri di selezione nei vari mesi sono cambiati :

- Indagini di prevalenza mensili richieste da ISS
- Selezione casuale tra i nuovi casi riscontrati (da gennaio a maggio)
- Nuovi casi di prima positività riscontrati (nel mese di giugno e inizio luglio)
- Indicazioni della nota regionale (da metà luglio)

Perciò la numerosità di ogni settimana è diversa.

