



COVID-19

IL BOLLETTINO SETTIMANALE IN ROMAGNA





7 – 13 giugno 2021

Questa settimana sono stati eseguiti **21.125 tamponi (molecolari e antigenici)** registrando **323 nuovi casi positivi (1.5%)**. Da oltre due mesi si registra **una diminuzione dei nuovi casi** assoluti ed in percentuale rispetto al numero di tamponi eseguiti. Scende in modo consensuale il tasso d'incidenza dei nuovi casi per 100.000 abitanti negli ultimi 7 giorni e tutti i distretti dell'AUSL della Romagna si trovano al di sotto della soglia critica dei 250.

In questa settimana non si riscontrano focolai attivi nelle case residenziali per anziani dove è stata completata la campagna vaccinale. Anche il numero dei focolai nelle scuole è in riduzione. Negli operatori sanitari si conferma il trend della drastica riduzione delle nuove diagnosi sempre in rapporto alla campagna vaccinale.

Rispetto alle previsioni del Piano aziendale si registra un tasso di occupazione di posti letto da parte di pazienti affetti da COVID, che ci pone nel livello verde. In totale sono ricoverati **27** pazienti, di cui **3** in terapia intensiva.

Il **tasso di occupazione** complessivo è in calo (-40%) da più di due mesi e anche il tasso di occupazione della terapia intensiva (-41%) è in calo da più di due mesi. La curva del numero dei **decessi** è in calo da 10 settimane consecutive. In continuo aumento il numero dei soggetti vaccinati nei centri vaccinali aziendali con la prima dose (511.230 al 14 giugno a cui vanno aggiunte 46.027 dosi somministrate dai MMG) .

Al contempo si ricorda agli operatori sanitari di adottare i comportamenti di massima sicurezza personale attenendosi alle disposizioni del manuale aziendale, rispettando scrupolosamente le indicazioni per il buon uso dei dispositivi di protezione, sia nell'attività assistenziale che nei rapporti con gli altri operatori, al fine di non doversi mai considerare un **contatto stretto** di un altro operatore.

<https://rr.auslromagna.it/comunicazione/emergenza-covid-19/istruzione-operativa-covid-19?own=0>

L'Azienda è massimamente impegnata nella predisposizione delle iniziative organizzative e di messa in disponibilità di DPI al fine di minimizzare i rischi per gli operatori. Tutti sono pregati di segnalare eventuali problemi.

Ciascuno può fare la propria parte per il contenimento dell'epidemia attraverso l'applicazione delle buone pratiche in ospedale e nella vita di tutti i giorni.

In AUSL Romagna

7 – 13 giugno 2021

Tamponi eseguiti



21.125

Nuovi casi positivi

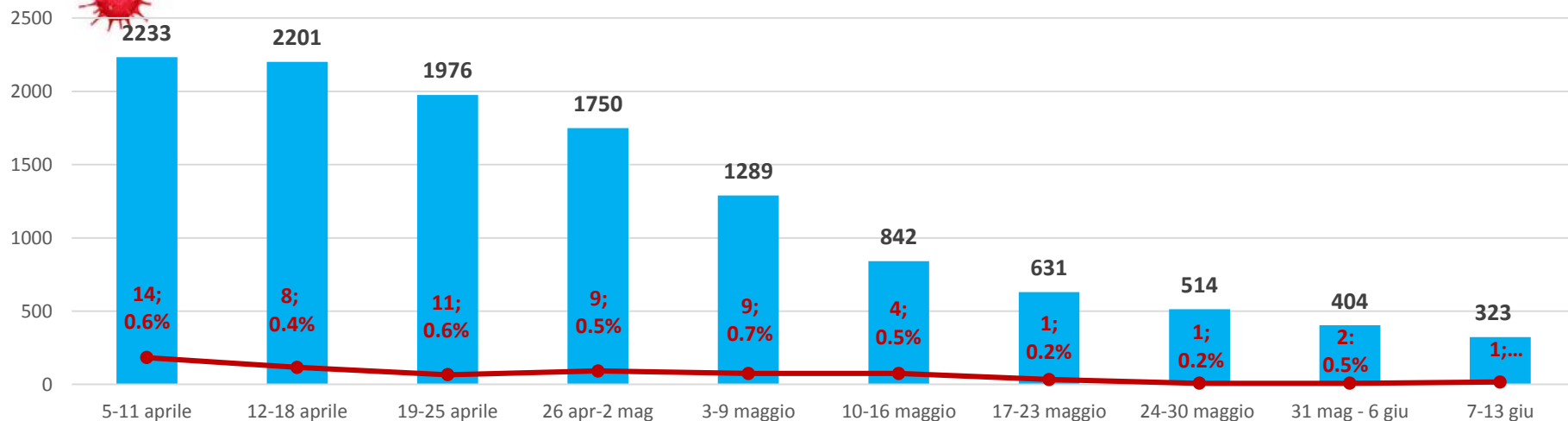
COVID-19



323

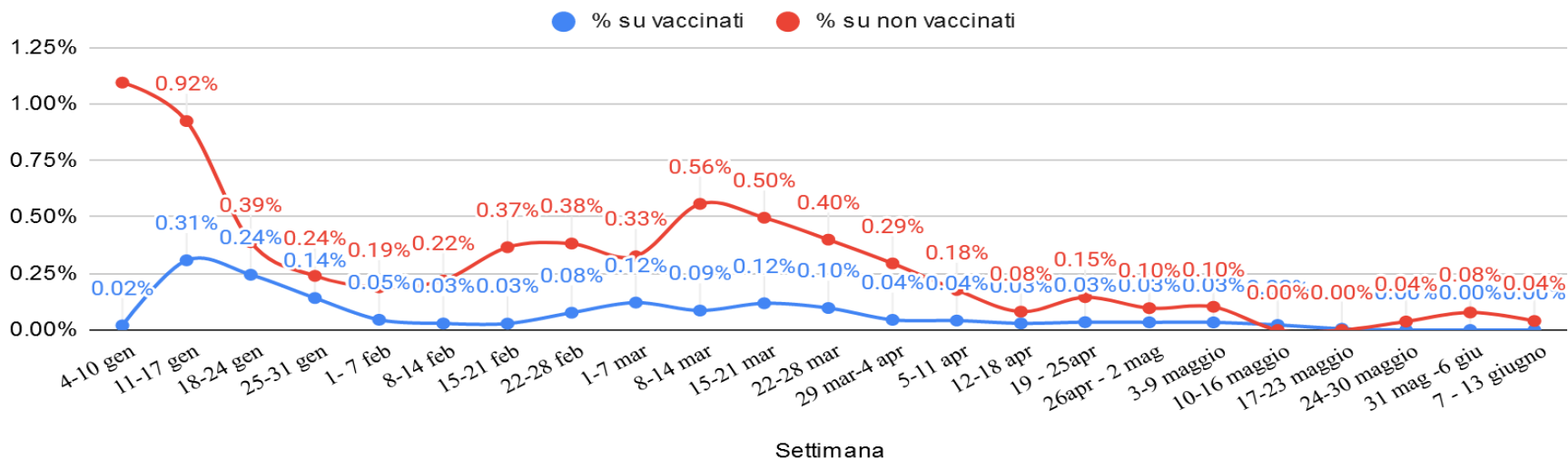
Nuovi casi positivi settimanali

Totale AUSL ROMAGNA



Nota: Il grafico è integrato con il numero di nuovi casi positivi di tutti i lavoratori, dipendenti e convenzionati dell'AUSL della Romagna (in percentuale è espresso il rapporto tra i nuovi positivi dei lavoratori e quelli della popolazione).

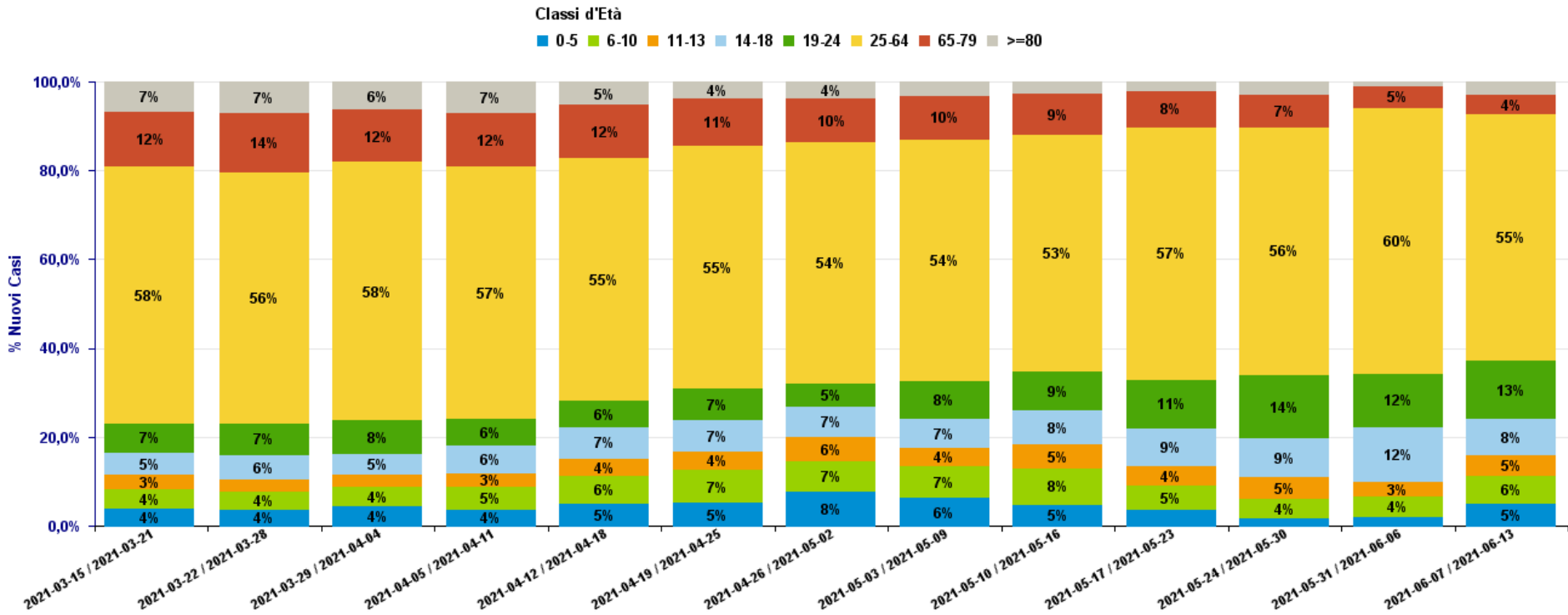
Percentuale casi positivi su operatori AUSL per stato di vaccinazione



Composizione nuovi casi per classe d'età



Composizione Nuovi casi per Classi d'età - aggiornamento al (13/06/21)



Focolai attivi

dati ultime 9 settimane

Numero FOCOLAI ATTIVI nelle strutture RESIDENZIALI socio-assistenziali e socio-sanitarie	12-apr	19-apr	26-apr	3 mag	10 mag	17 mag	24 mag	31 mag	7 giu	14 giu
RAVENNA	6	7	6	5	1	2	2	2	0	1
RIMINI	1	2	1	1	0	0	0	0	0	0
CESENA	2	2	2	2	2	0	0	0	0	0
FORLI'	5	2	2	2	2	2	0	0	0	0

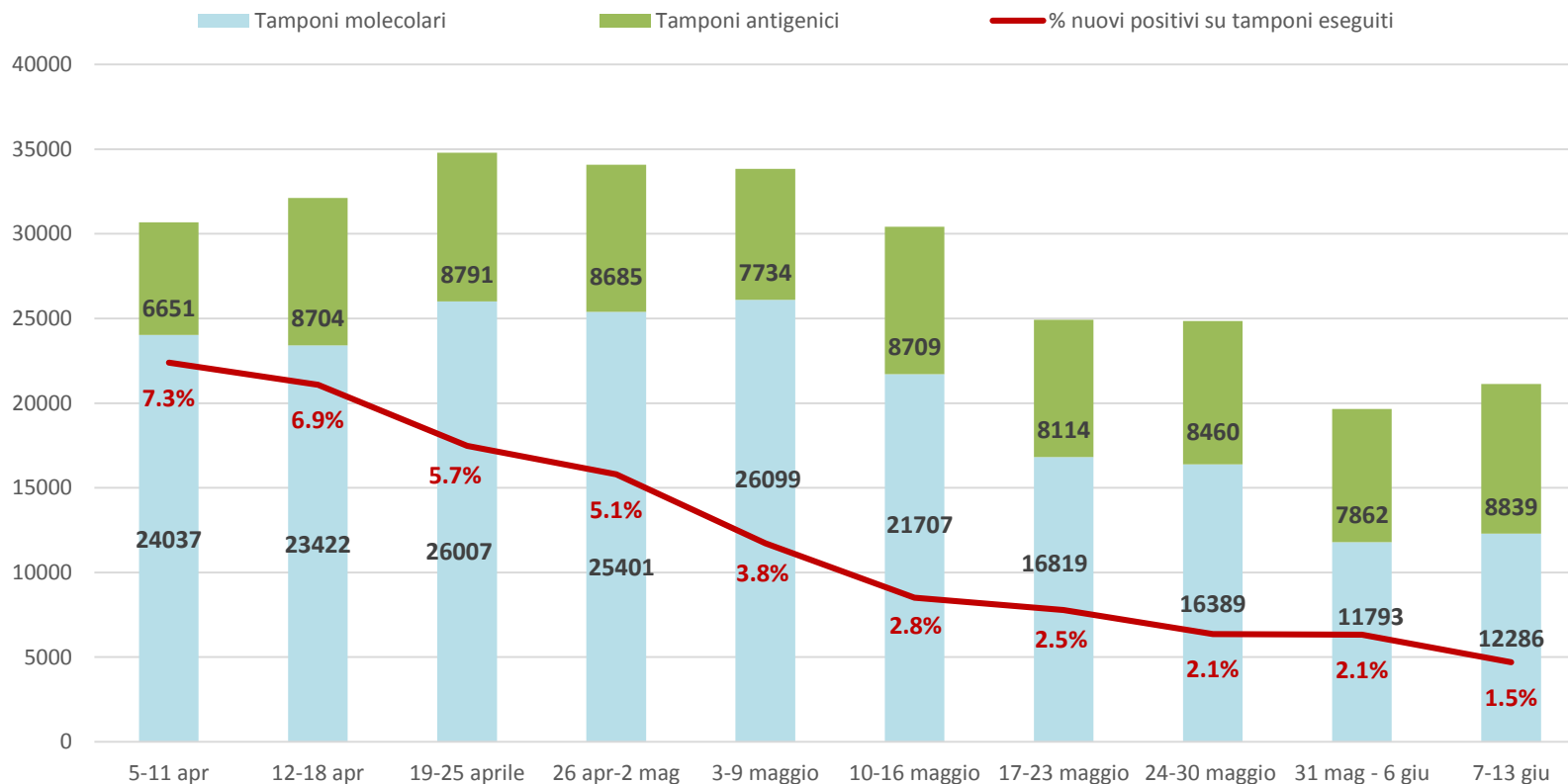
Numero di FOCOLAI ATTIVI nelle SCUOLE	12-apr	19-apr	26-apr	3 mag	10 mag	17 mag	24 mag	31 mag	7 giu	14 giu
RAVENNA	0	3	13	26	27	31	17	6	7	8
RIMINI	1	6	22	28	7	2	4	5	0	0
CESENA	0	1	10	24	24	34	29	23	13	13
FORLI	2	2	4	2	4	3	2	3	4	2

Fonte dati: Monitoraggio regionale settimanale SMI



Tamponi eseguiti e % nuovi casi positivi settimanali

Totale AUSL ROMAGNA



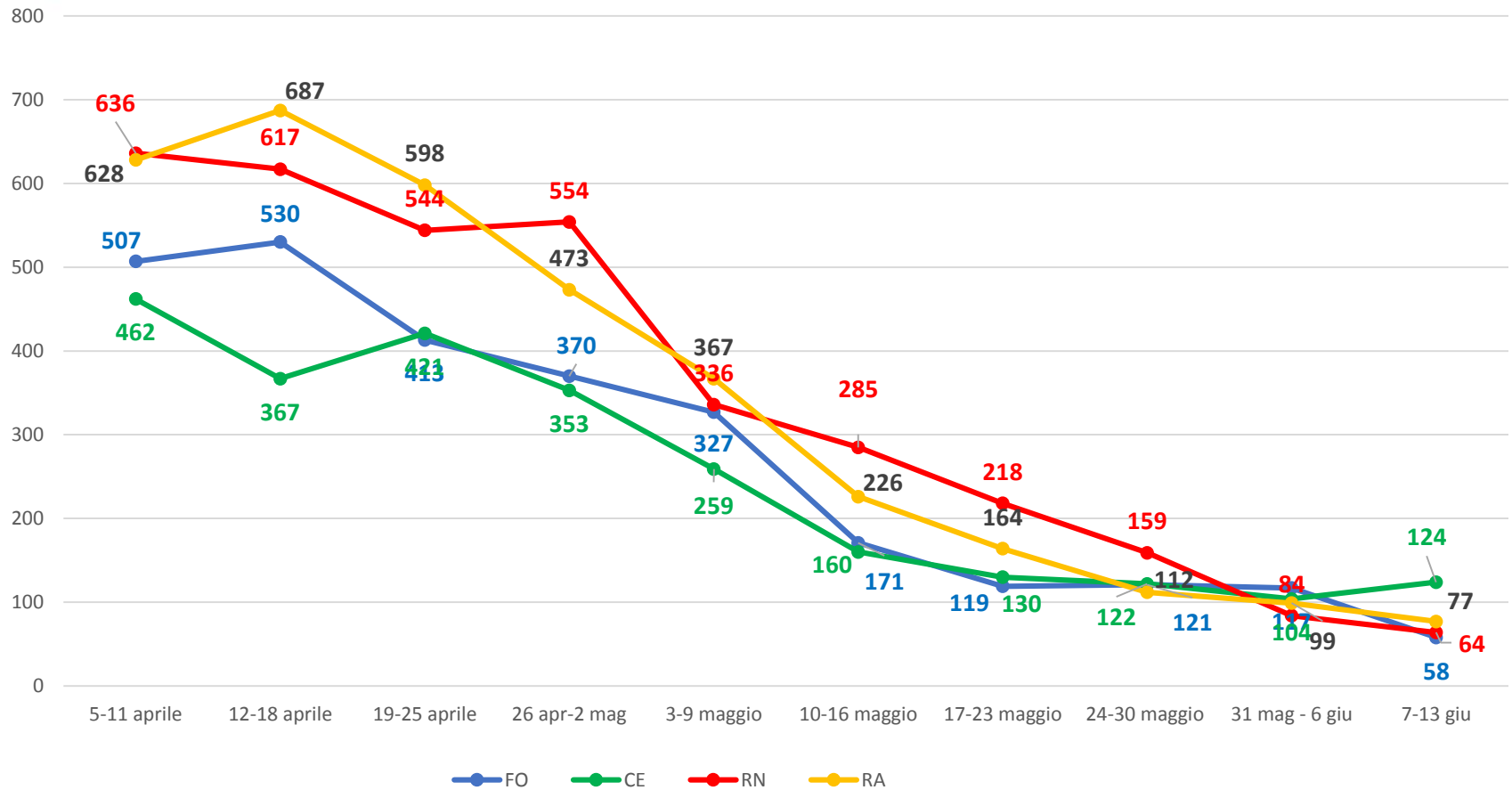
Il grafico è stato aggiornato con l'inserimento dei tamponi antigenici eseguiti in ospedale e territorio per le ultime settimane (in verde).

In particolare vengono conteggiati i negativi poiché i positivi devono essere confermati dal test molecolare



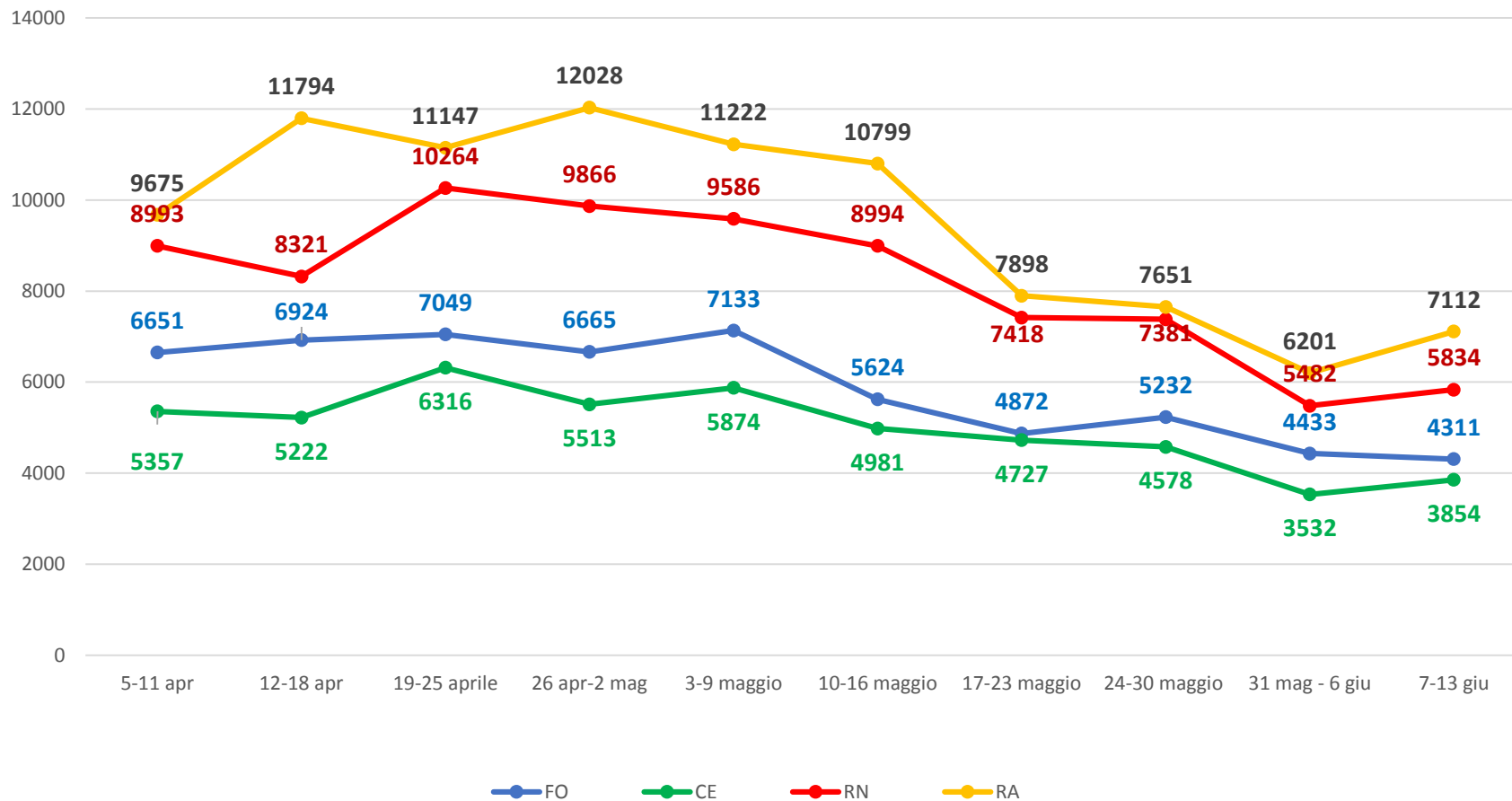
Nuovi casi positivi settimanali

Per area territoriale



Tamponi eseguiti settimanalmente

Per area territoriale

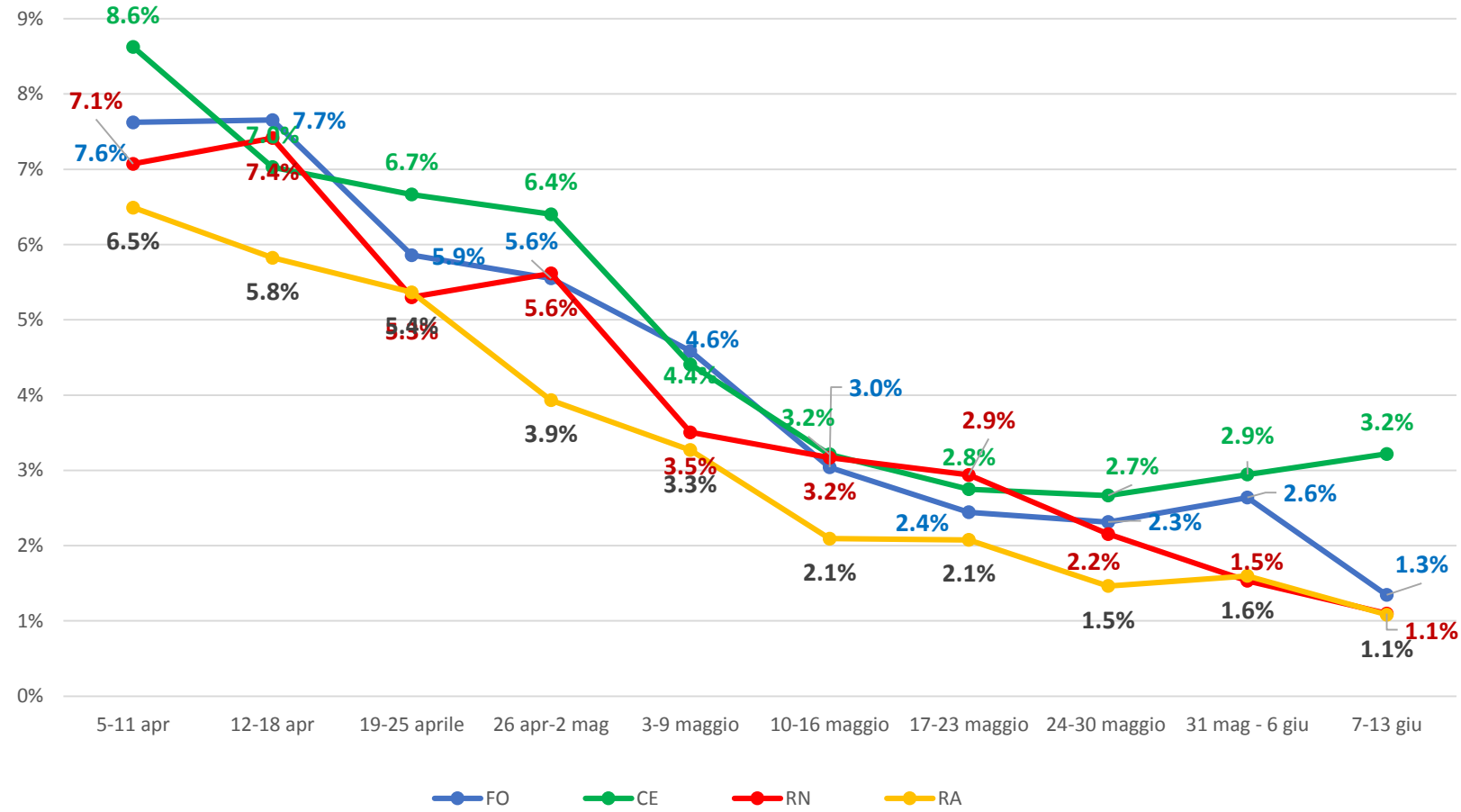


Il grafico contiene il conteggio di tutti i tamponi, molecolari e antigenici eseguiti in ospedale e territorio. In particolare vengono conteggiati solo gli antigenici negativi poiché i positivi devono essere confermati dal test molecolare



Nuovi casi positivi sui tamponi eseguiti (%)

Per area territoriale



Le percentuali sono state calcolate sul totale dei tamponi, molecolari e antigenici eseguiti in ospedale e territorio per le ultime settimane.

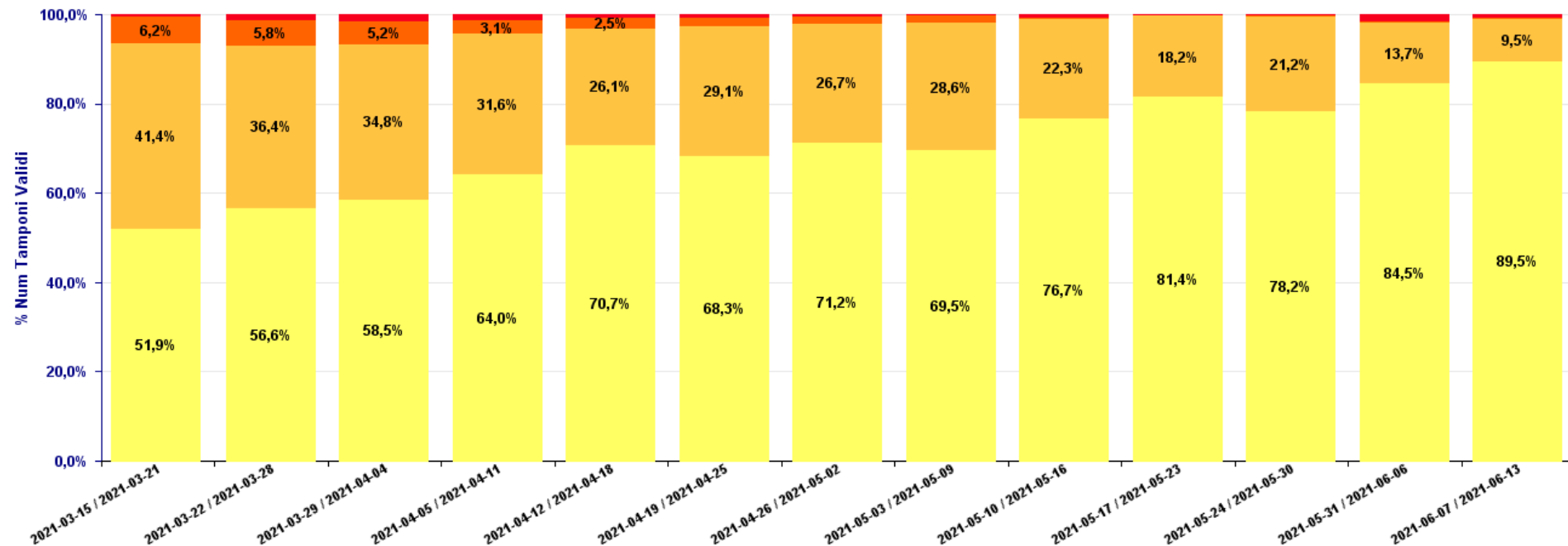
Performance: tempi di refertazione tamponi molecolari



PERFORMANCE: N° Tamponi Molecolari suddivisi in fasce Orarie del Tempo di Processazione del Tampone - aggiornamento al (13/06/21)

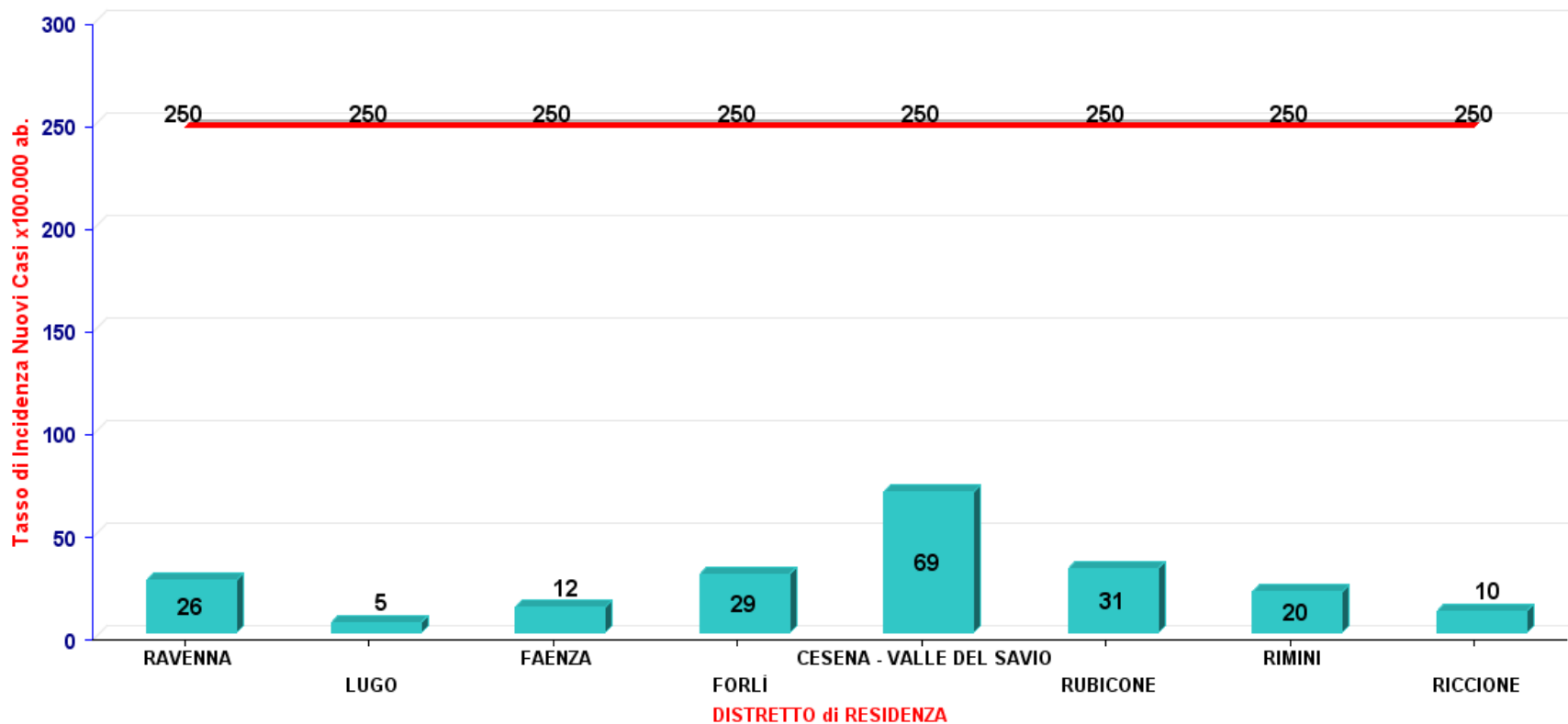
Legenda

A. 0-24 ore B. 24-48 ore C. 48-72 ore D. Oltre 72 ore E. Non Definito



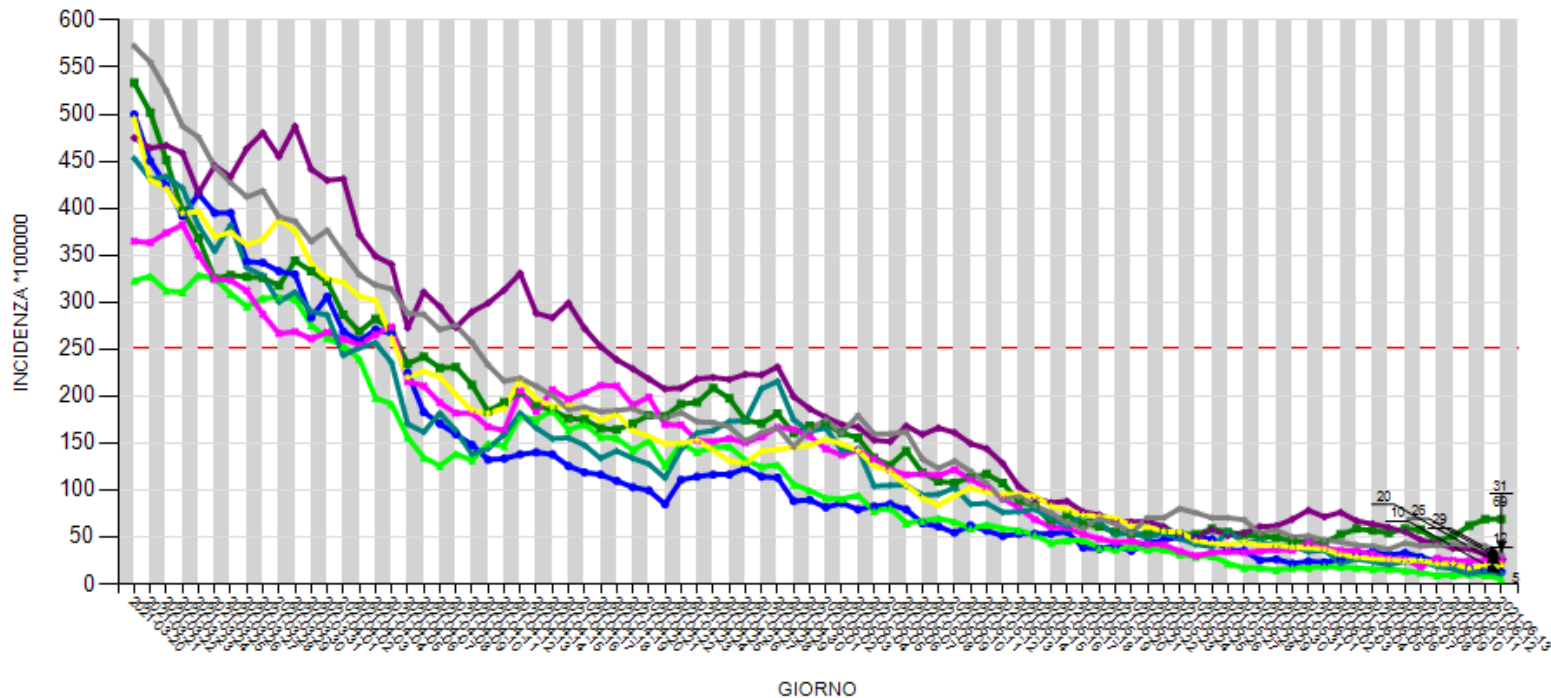
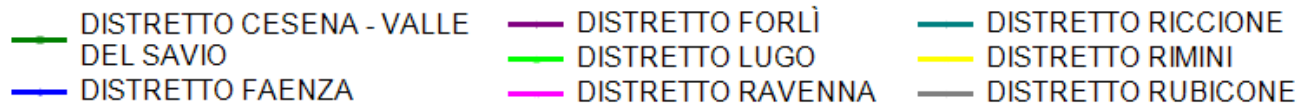
Incidenza nuovi casi per 100.000 residenti negli ultimi 7 giorni

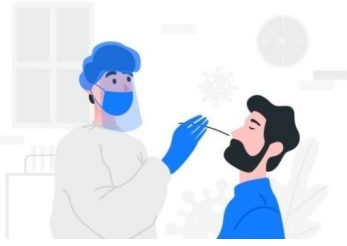
Tasso di Incidenza dei Nuovi Casi x100.000 ab. negli ultimi 7 giorni (07/06/21 - 13/06/21)



Andamento incidenza settimanale per 100.000 residenti per distretto (rif. Indicatore Europeo)

ANDAMENTO INCIDENZA PER DISTRETTO NUOVI CASI PER 100.000 NEI 7 GIORNI PRECEDENTI



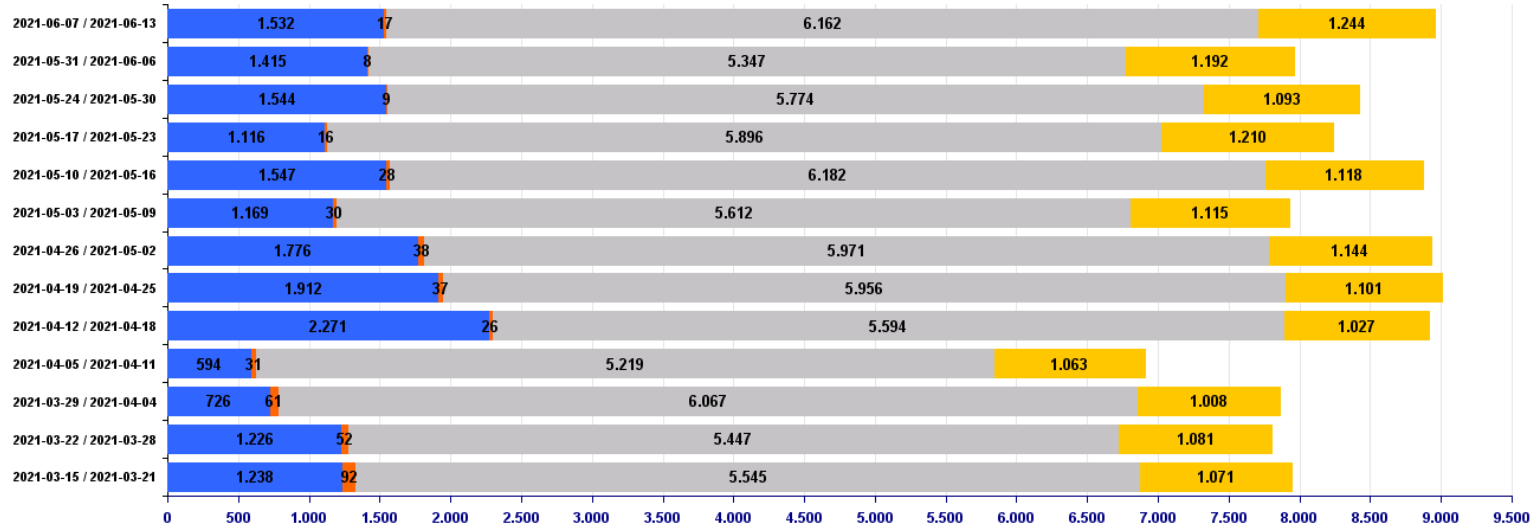


Focus: Tamponi antigenici

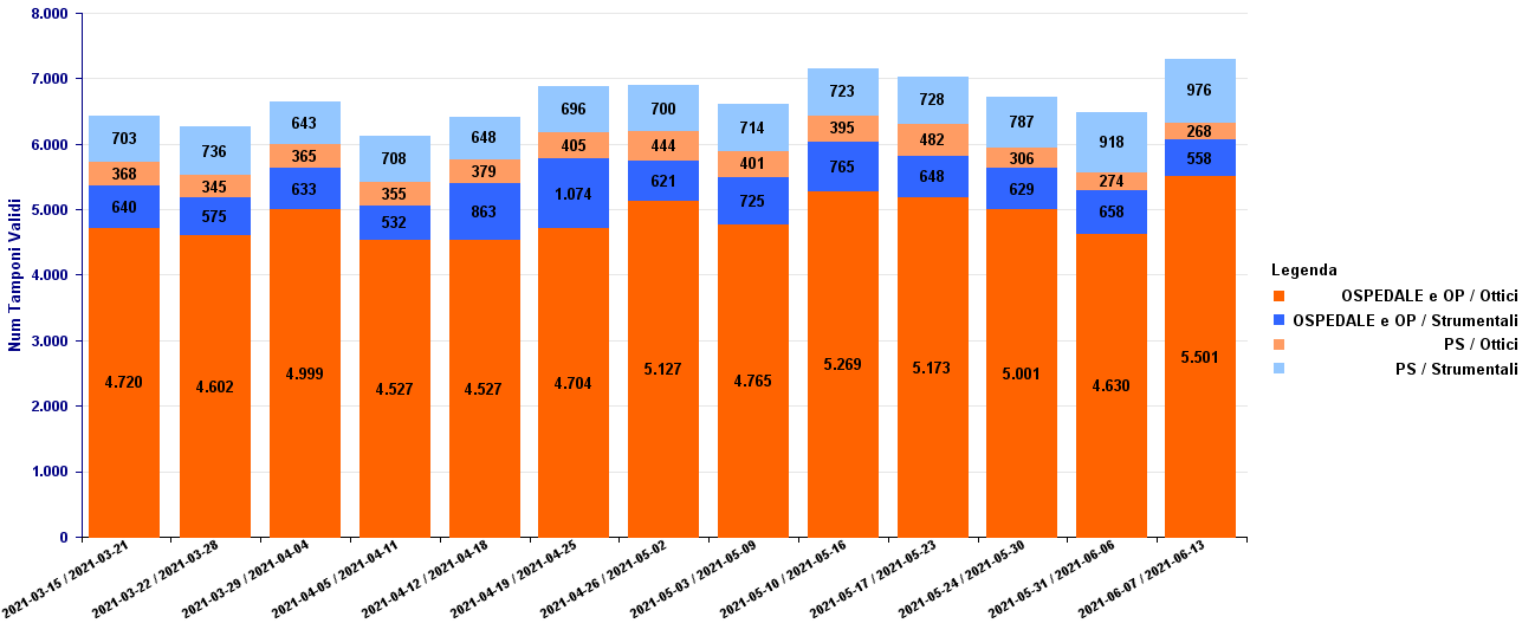
Richieste Totali ANTIGENICI- aggiornamento al (13/06/21)

Legenda

■ ESTERNI ■ MMG ■ OSPEDALE e OP ■ PS



Richieste ANTIGENICI UUO e PS - aggiornamento al (13/06/21)

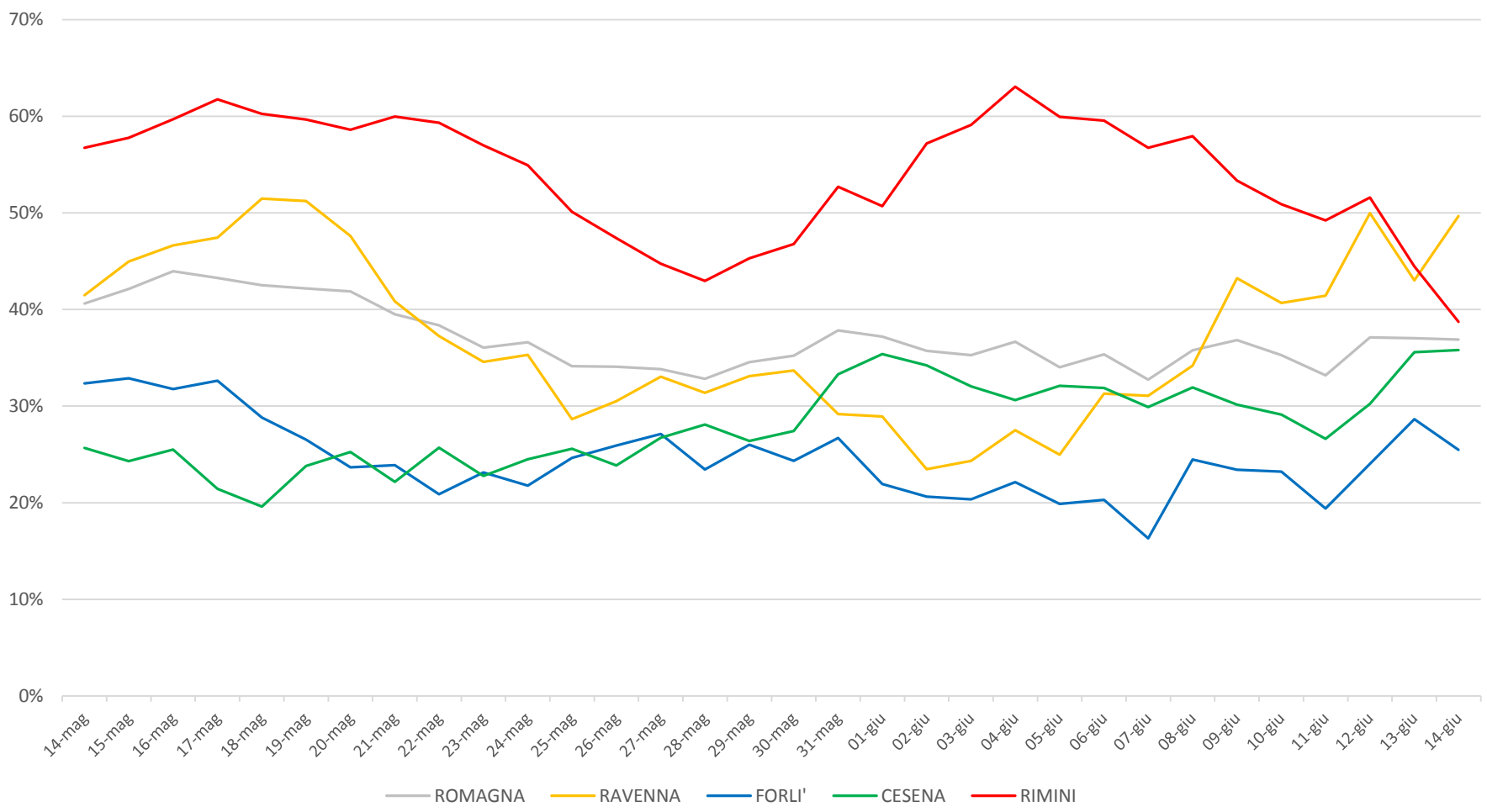


Legenda

■ OSPEDALE e OP / Ottici
 ■ OSPEDALE e OP / Strumentali
 ■ PS / Ottici
 ■ PS / Strumentali

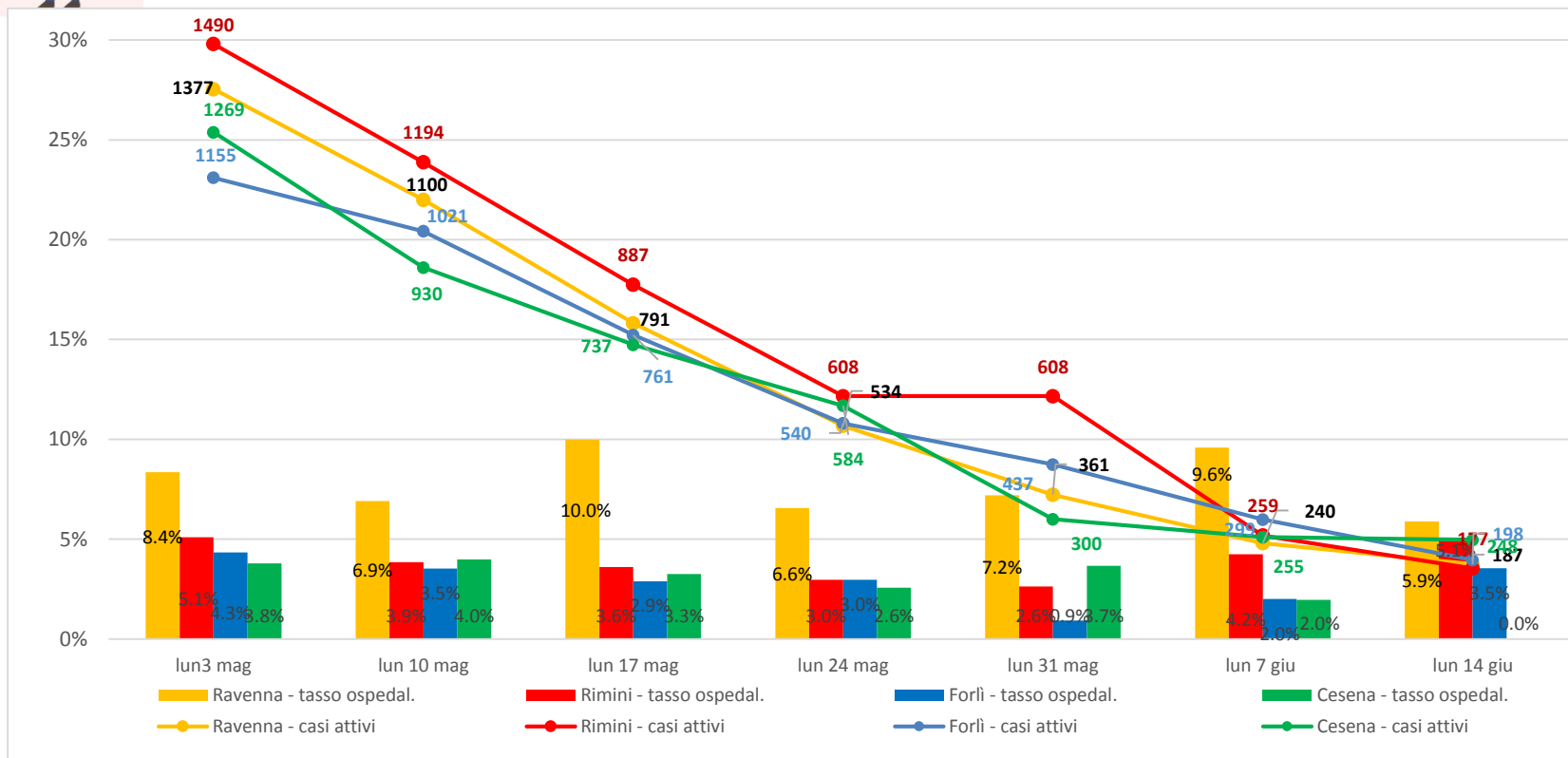
Percentuale asintomatici sui casi totali

media mobile sui 7 giorni precedenti



Casi attivi e tasso ospedalizzazione

Per area territoriale



Ricoveri COVID+ in Terapia Intensiva sui CASI ATTIVI per area territoriale

Ambito	lun 26 apr	lun3 mag	lun 10 mag	lun 17 mag	lun 24 mag	lun 31 mag	lun 7 giu	lun 14 giu
Ravenna	0.78%	0.87%	0.82%	0.51%	0.56%	0.28%	0.42%	0.00%
Rimini	0.96%	0.74%	0.75%	1.13%	0.99%	0.82%	1.16%	1.69%
Forlì	0.08%	0.17%	0.39%	0.26%	0.00%	0.00%	0.00%	0.00%
Cesena	0.48%	0.32%	0.54%	0.00%	0.17%	0.67%	0.00%	0.00%

Tasso puntuale occupazione posti letto

Aggiornamento: lunedì 14 giugno ore 8

	dotazione PL ATTUALI PER COVID	PL OCCUPATI DA PZ COVID ore 8*	TASSO OCCUPAZ. sui PL attuali % OGGI ORE 8
M INFETTIVE	55	14	25.5%
AREA INTERNISTICA	48	10	20.8%
AREA INTENSIVA	42	3	7.1%
TOTALE		27	

*esclusi i pazienti ricoverati in Pronto soccorso

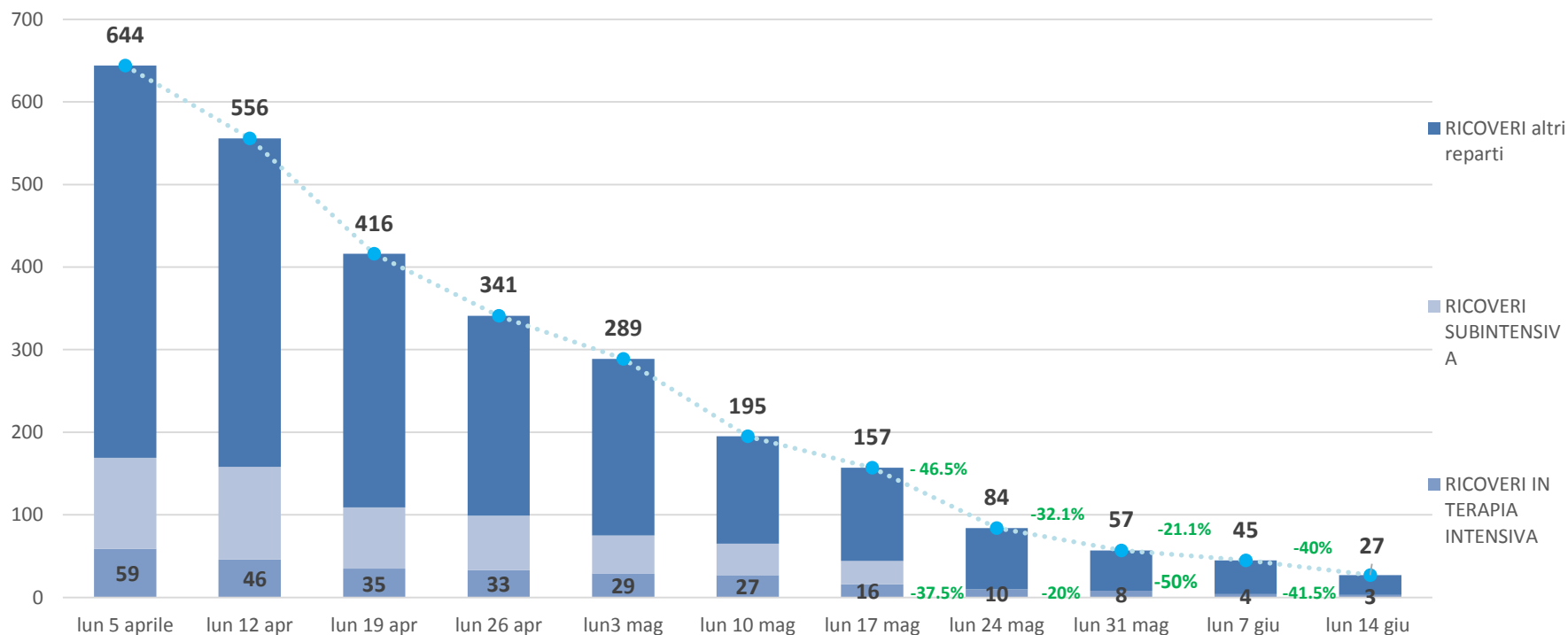
Si segnala che sono stati chiusi tutti i posti letto internistici presso le strutture private accreditate.





Andamento ricoveri rispetto alla settimana precedente

Aggiornamento: lunedì 14 giugno ore 8



*esclusi i pazienti ricoverati in Pronto soccorso

Decessi di pazienti COVID positivi per settimana

Ambito	5-11 apr	12-18 apr	19-25 aprile	26 apr-2 mag	3-9 maggio	10 - 16 maggio	17-23 maggio	24-30 maggio	31 mag - 6 giu	7 - 13 giugno
Forlì	8	10	6	5	7	1	1	1	0	0
Cesena	15	12	3	6	12	0	1	0	0	1
Rimini	21	18	14	5	4	5	2	3	3	0
Ravenna	22	15	17	13	7	6	8	2	1	1
Ausl Romagna	66	55	40	29	30	12	12	6	4	2

Tasso letalità dei RESIDENTI da inizio pandemia al 14 giugno

AMBITO	CASI TOTALI	DECESSI	TASSO LETALITA'
Forlì	16635	469	2.8%
Cesena	18875	375	2.0%
Rimini	35251	1073	3.0%
Ravenna	29709	1016	3.4%
Ausl Romagna	100470	2933	2.9%

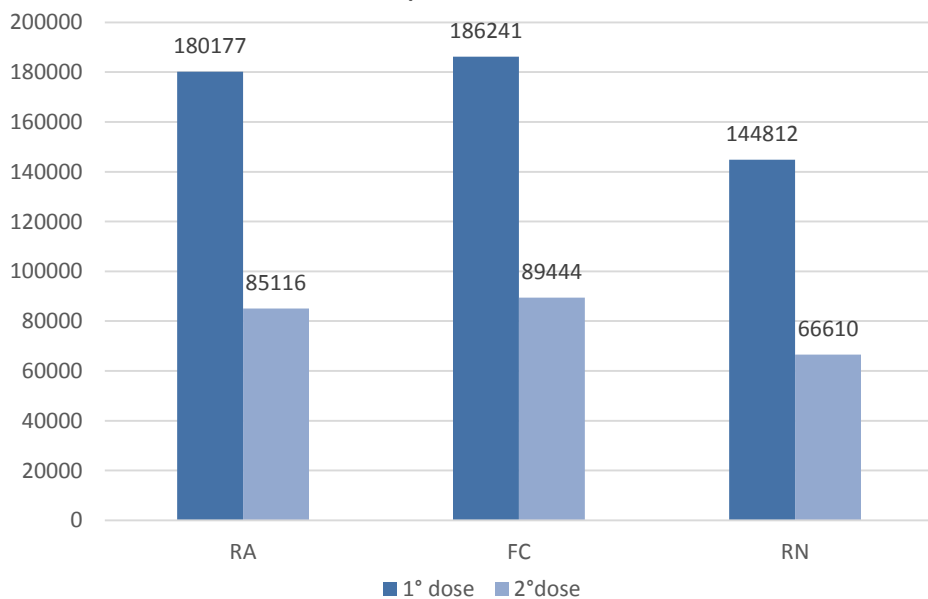


Campagna vaccinale Anticovid -Ausl Romagna

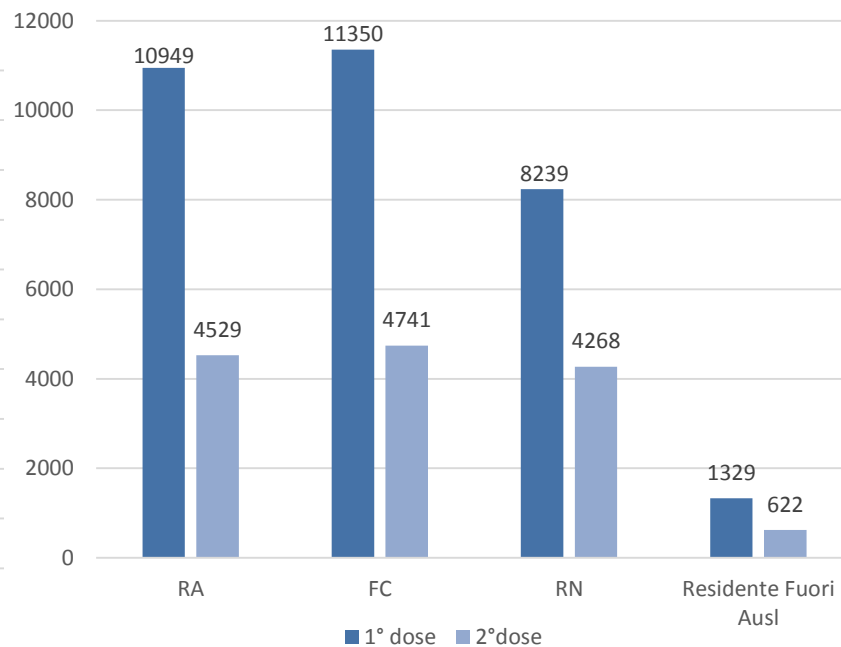
I soggetti vaccinati nei centri vaccinali aziendali con la **prima dose** al 14 giugno sono **511.230**
Inoltre dal 18 gennaio sono iniziate le somministrazioni della **seconda dose** e sono 241.170
persone ad aver completato la vaccinazione.

Le dosi somministrate dagli MMG sono **46.027** ,inoltre nella prima settimana di attività
nelle aziende sono state somministrate **2495** dosi

Dosi somministrate presso centri vaccinali
provinciali



Dosi somministrate agli insegnanti dagli
MMG (per provincia di residenza)





Copertura vaccinale Anticovid – Ausl Romagna

Aggiornato al 14 giugno

OVER 80	CESENA	Copertura	FORLI'	Copertura	RAVENNA	Copertura	RIMINI	Copertura	ROMAGNA	Copertura
Popolazione residente	16501		16855		36140		26081		95577	
Vaccinati DOSE 1	15792	95.7%	16084	95.4%	34177	94.6%	23936	91.8%	89989	94.2%
Vaccinati DOSE 2	14913	90.4%	14965	88.8%	31756	87.9%	22709	87.1%	84343	88.2%

70-79 anni	CESENA	Copertura	FORLI'	Copertura	RAVENNA	Copertura	RIMINI	Copertura	ROMAGNA	Copertura
Popolazione residente	21144		19767		40629		33951		115491	
Vaccinati DOSE 1	18387	87.0%	17235	87.2%	35449	87.3%	27674	81.5%	98745	85.5%
Vaccinati DOSE 2	6071	28.7%	5703	28.9%	11744	28.9%	8884	26.2%	32402	28.1%



Copertura vaccinale Anticovid – Ausl Romagna

Aggiornato al 14 giugno

60-69 anni	CESENA	Copertura	FORLI'	Copertura	RAVENNA	Copertura	RIMINI	Copertura	ROMAGNA	Copertura
Popolazione residente	26252		23134		49271		41937		140594	
Vaccinati DOSE 1	20566	78.3%	18395	79.5%	38893	78.9%	29857	71.2%	107711	76.6%
Vaccinati DOSE 2	11569	44.1%	10646	46.0%	22090	44.8%	16479	39.3%	60784	43.2%

50-59 anni	CESENA	Copertura	FORLI'	Copertura	RAVENNA	Copertura	RIMINI	Copertura	ROMAGNA	Copertura
Popolazione residente	33926		28788		64106		55486		182306	
Vaccinati DOSE 1	20056	59.1%	19339	67.2%	41422	64.6%	30884	55.7%	111701	61.3%
Vaccinati DOSE 2	5490	16.2%	5835	20.3%	11537	18.0%	8148	14.7%	31010	17.0%

40-49 anni	CESENA	Copertura	FORLI'	Copertura	RAVENNA	Copertura	RIMINI	Copertura	ROMAGNA	Copertura
Popolazione residente	32274		27732		58489		52844		171339	
Vaccinati DOSE 1	12307	38.1%	13351	48.1%	23806	40.7%	16771	31.7%	66235	38.7%
Vaccinati DOSE 2	3728	11.6%	3779	13.6%	7071	12.1%	5462	10.3%	20040	11.7%



Utilizzo flaconi vaccini anti SARS CoV-2

Rilevazione a lunedì 14 giugno

TIPOLOGIA VACCINO	Flaconi vaccini consegnati all'AUSL	Dosi stimate corrispondenti	Dosi somministrate	% di somministrazione
PFIZER (6 dose per fiala)	96 765	580 590	564 735	97.3%
MODERNA (11 dosi per fiala)	7 759	84 340	80 130	95.0%
ASTRAZENECA (11dosi medie per fiala)	15 760	172 980	139 988	81.1%
JOHNSON & JOHNSON (5 dosi per fiala)	5 360	26 800	14 624	54.6%
TOTALE	125 644	864 710	799 477	92.5%



OPERATORI SANITARI POTENZIALMENTE IMMUNI - Ausl Romagna

Ruolo	Soggetti	Soggetti vaccinati	Soggetti vaccinati (%)	Soggetti positivi non vaccinati	Soggetti potenzialmente immuni	Quota potenzialmente immune	Soggetti suscettibili all'infezione
Infermieri, caposala	10 516	9 368	89.1%	243	9 611	91.4%	905
Medici	4 079	3 681	90.2%	58	3 739	91.7%	340
Operatori socio-sanitari	1 875	1 642	87.6%	85	1 727	92.1%	148
Amministrativi	1 475	1 168	79.2%	45	1 213	82.2%	262
Tecnici	1 156	989	85.6%	37	1 026	88.8%	130
Altri	921	712	77.3%	26	738	80.1%	183
Farmacisti, biologi, psicologi	374	338	90.4%	4	342	91.4%	32
Dirigenti	145	135	93.1%	0	135	93.1%	10
Veterinari	117	103	88.0%	4	107	91.5%	10
Totali	20 658	18 136	87.8%	502	18 638	90.2%	2 020

Il totale dei lavoratori, sia dipendenti che specializzandi/tirocinanti e convenzionati (mmg/pls, specialisti ambulatoriali, altri) dell'AUSL della Romagna, è stato suddiviso in tre categorie:

1. **VACCINATI** (con o senza pregressa COVID) e quindi potenzialmente immuni
2. **POSITIVI NON VACCINATI** (con pregressa COVID) e quindi potenzialmente immuni
3. **NON VACCINATI** (senza pregressa COVID) e quindi NON immuni