

**“REGOLAMENTO PER L'OCCUPAZIONE DI SPAZI ED AREE PUBBLICHE
O PRIVATE DI USO PUBBLICO CON MEZZI PUBBLICITARI, FIORIERE,
TENDE PARASOLE, ELEMENTI DI ARREDO E STRUTTURE
TEMPORANEE A SERVIZIO DI PUBBLICI ESERCIZI”**





SCOPO DEL REGOLAMENTO:

- Redazione di un nuovo regolamento in materia di arredo urbano inerente le attività commerciali, artigianali e di pubblico esercizio, che semplifichi, innovi e aggiorni i tre regolamenti attualmente in vigore:

(2004) “Testo unico per la disciplina delle occupazioni di spazi ed aree pubbliche o private di uso pubblico per l'installazione di mezzi pubblicitari, fioriere, tende parasole e dehors”;

(2008) “Disciplina degli elementi di arredo annessi ad attività commerciali ed attività artigianali”;

(2009) “Disciplina per l'installazione di padiglioni ad uso ristoro su suolo pubblico o privato di uso pubblico nel Comune di Ravenna”;

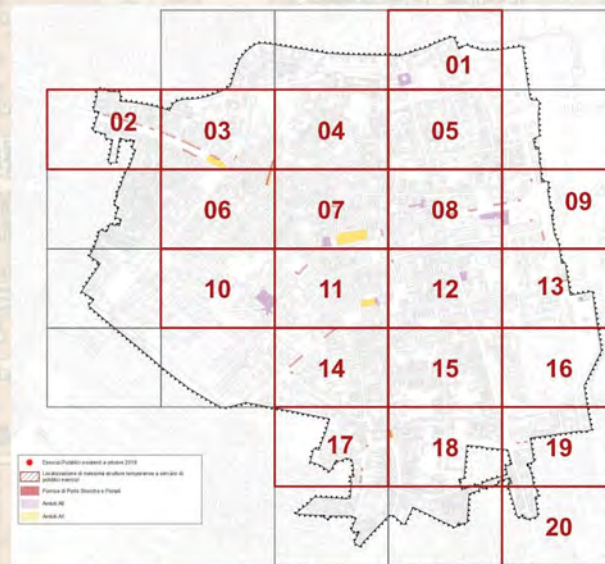
PRINCIPALI INNOVAZIONI:

- Suddivisione del centro storico in tre sottocategorie (A0, A1 e A2) al fine di differenziare le aree in base alla loro tutela storico artistica e agevolare le possibilità delle imprese che ricadono nelle aree meno vincolate.

- **A0** : Ambito di Porta Serrata;
Piazza XX Settembre, Giardini Speyer, Piazza Ariani,
Piazza Duomo, Sagrato S. Francesco,
S. Apollinare Nuovo.

- **A1** : Piazza del Popolo, Piazza S. Francesco,
Via Argentario, via Maggiore da Porta Adriana
all'incrocio con Circ. San Gaetano,
via Castel San Pietro da Porta Sisi all'incrocio
con via Luigi Gabici;

- **A2** “Città Storica” ad esclusione delle aree in
dividuate di cui agli Ambiti A0 e A1;

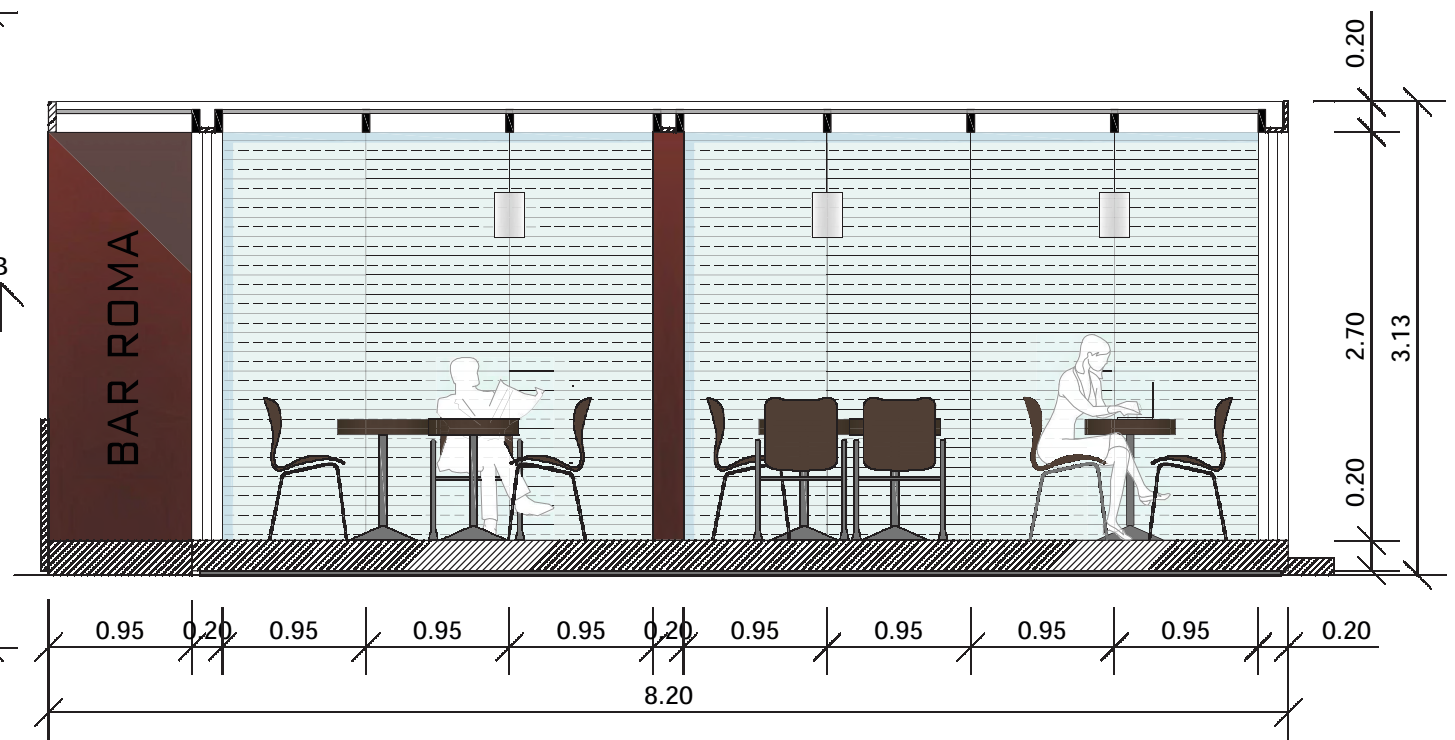
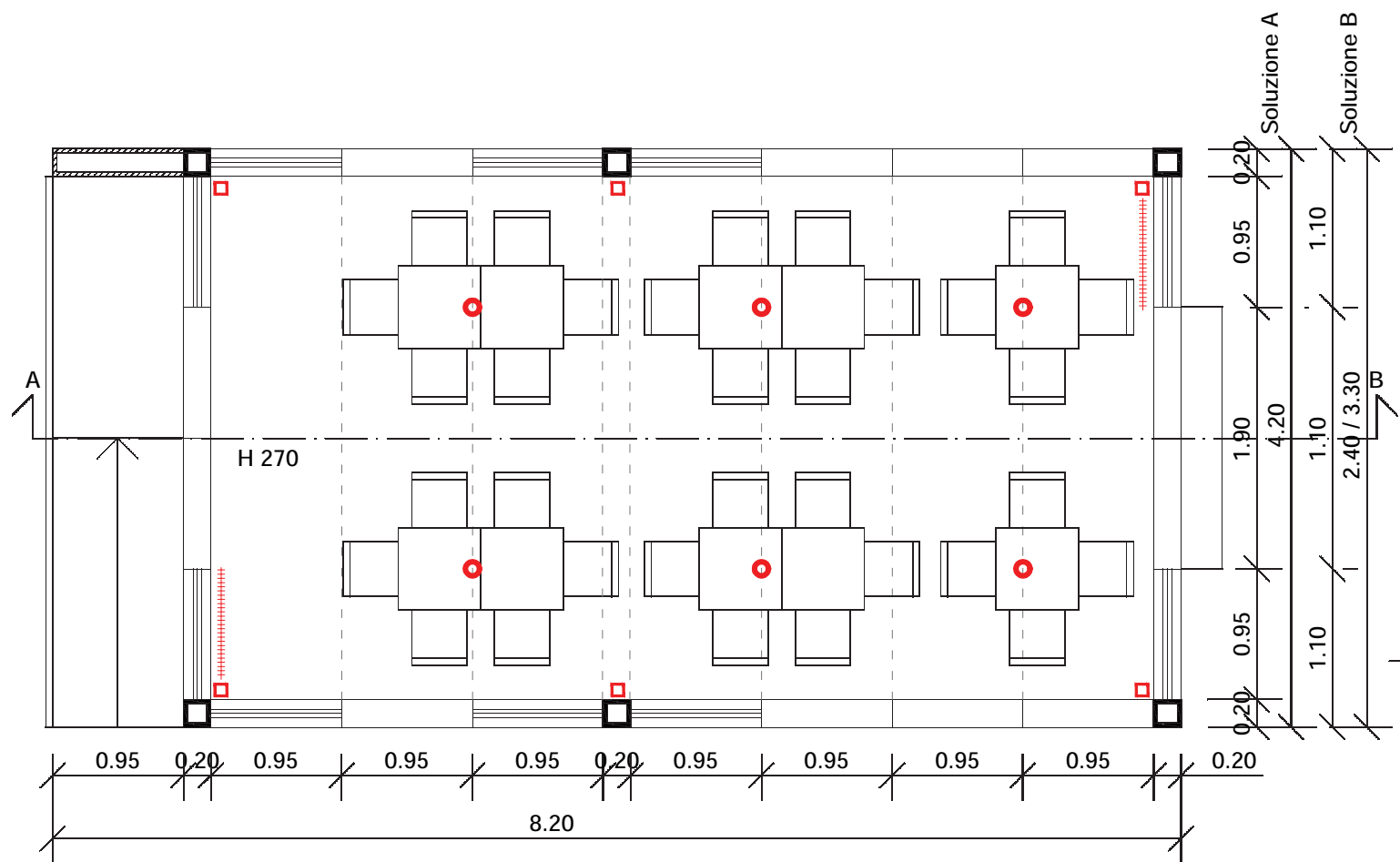
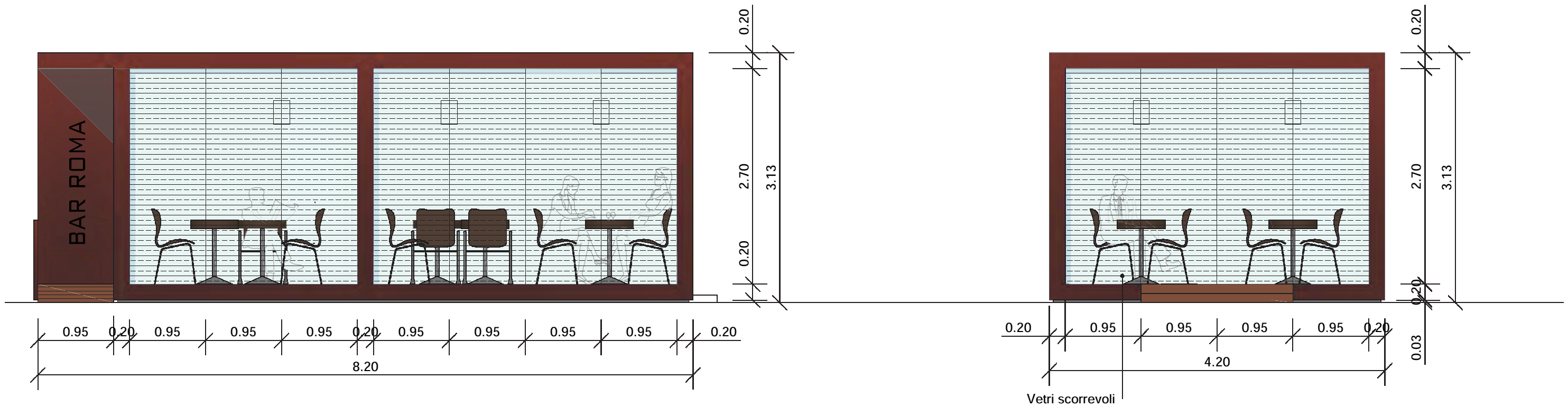




PRINCIPALI INNOVAZIONI:

- introduzione della figura dello Sportello Unico per le Attività Produttive come unico ufficio al quale l'imprenditore si deve rivolgere per adempiere a tutte le procedure legate al nuovo regolamento.
- fuori dall'ambito A0 le tipologie di arredo conformi alle prescrizioni/disposizioni del regolamento non necessiteranno del parere della SABAP, ad eccezione di alcune tipologie da posizionare in immobili vincolati.
- le concessioni per l'occupazione di suolo pubblico, potranno avere una durata massima fino a 5 anni, dando in questo modo all'imprenditore una maggiore sicurezza e un incentivo per possibili investimenti più duraturi nel tempo.
- Nuove strutture temporanee a servizio delle attività di somministrazione alimenti e bevande.

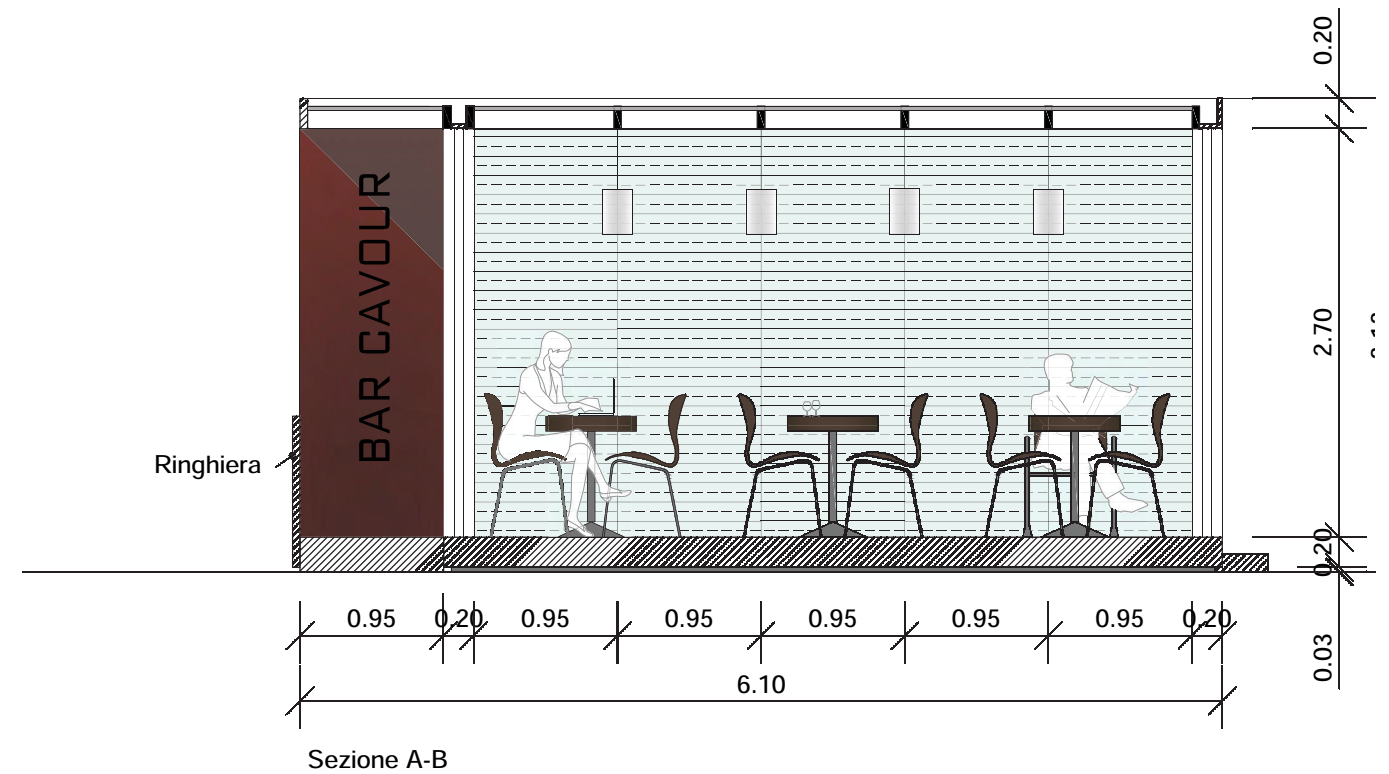
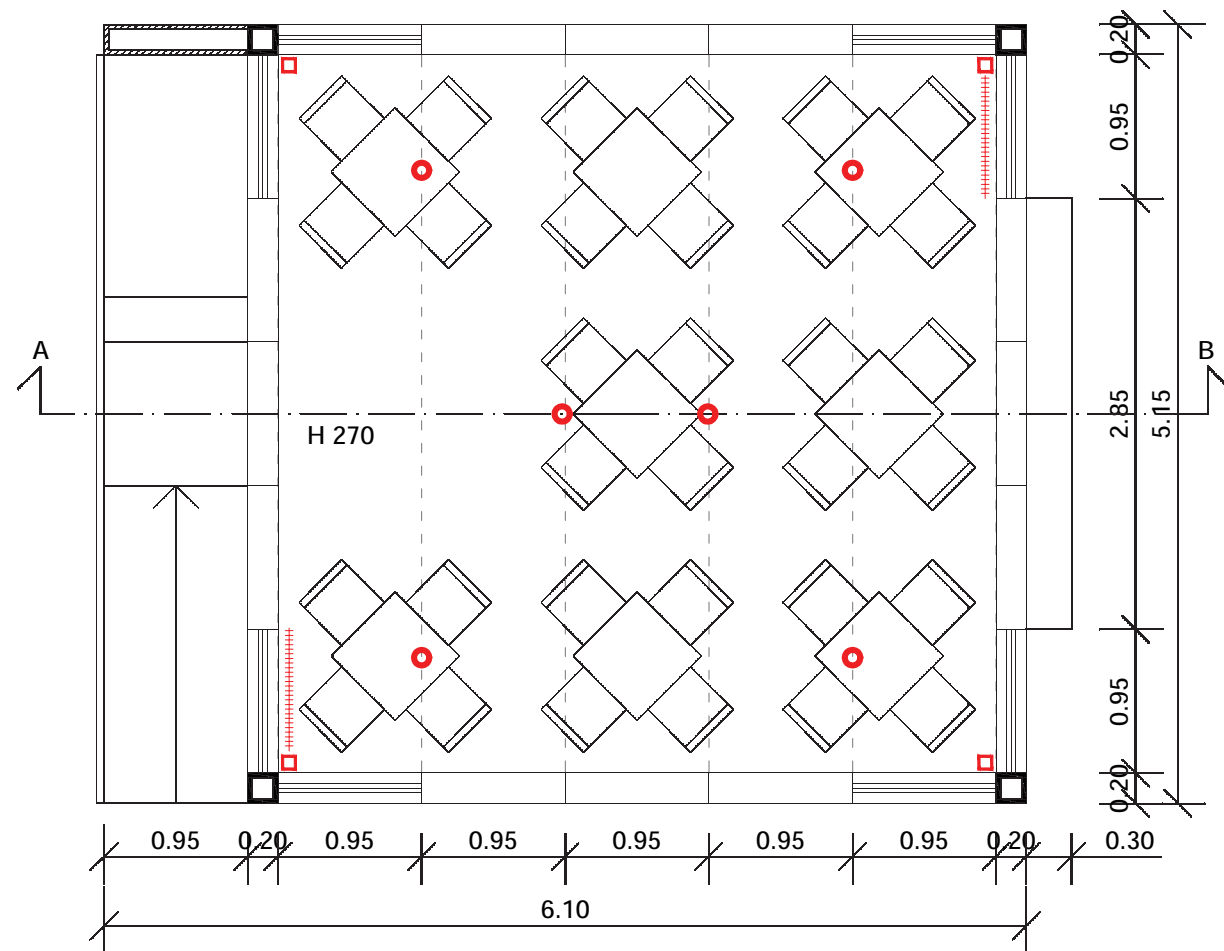
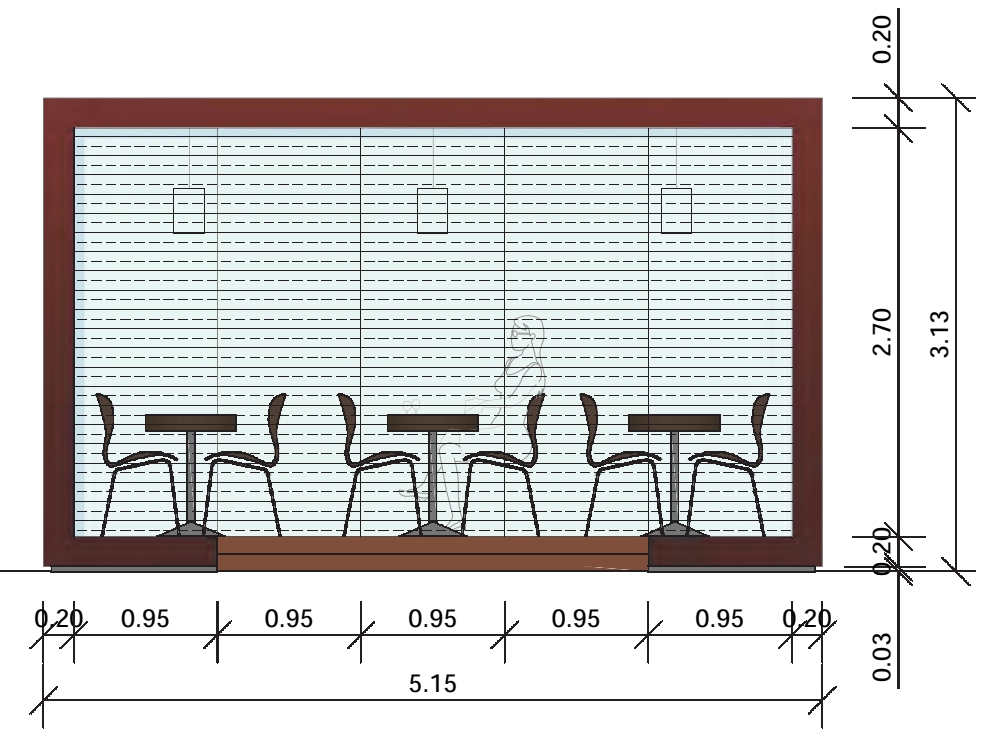
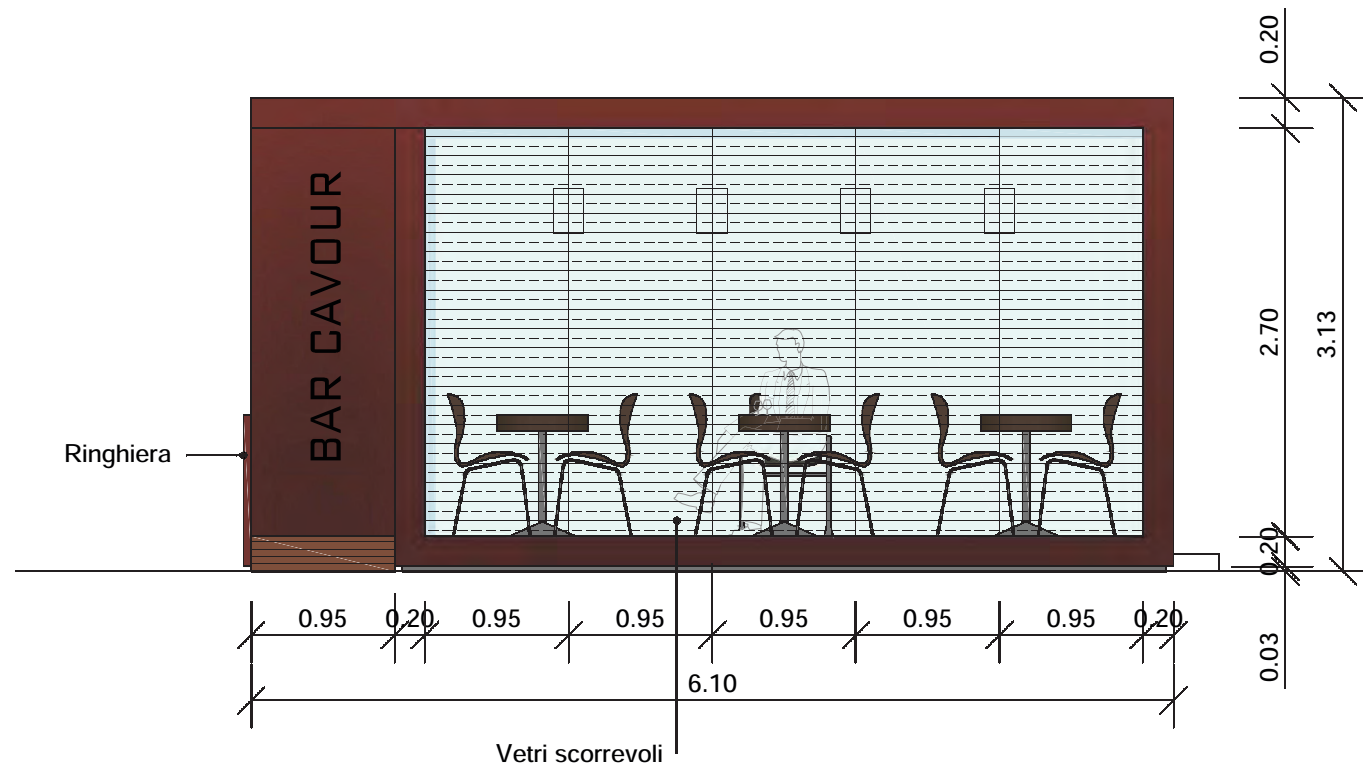
Strutture Temporanee a servizio di pubblici esercizi
 Struttura Padiglione Tipo A



Sezione A-B

- lampada a sospensione
- ▣ lampada da incasso
- faretto a led da incasso

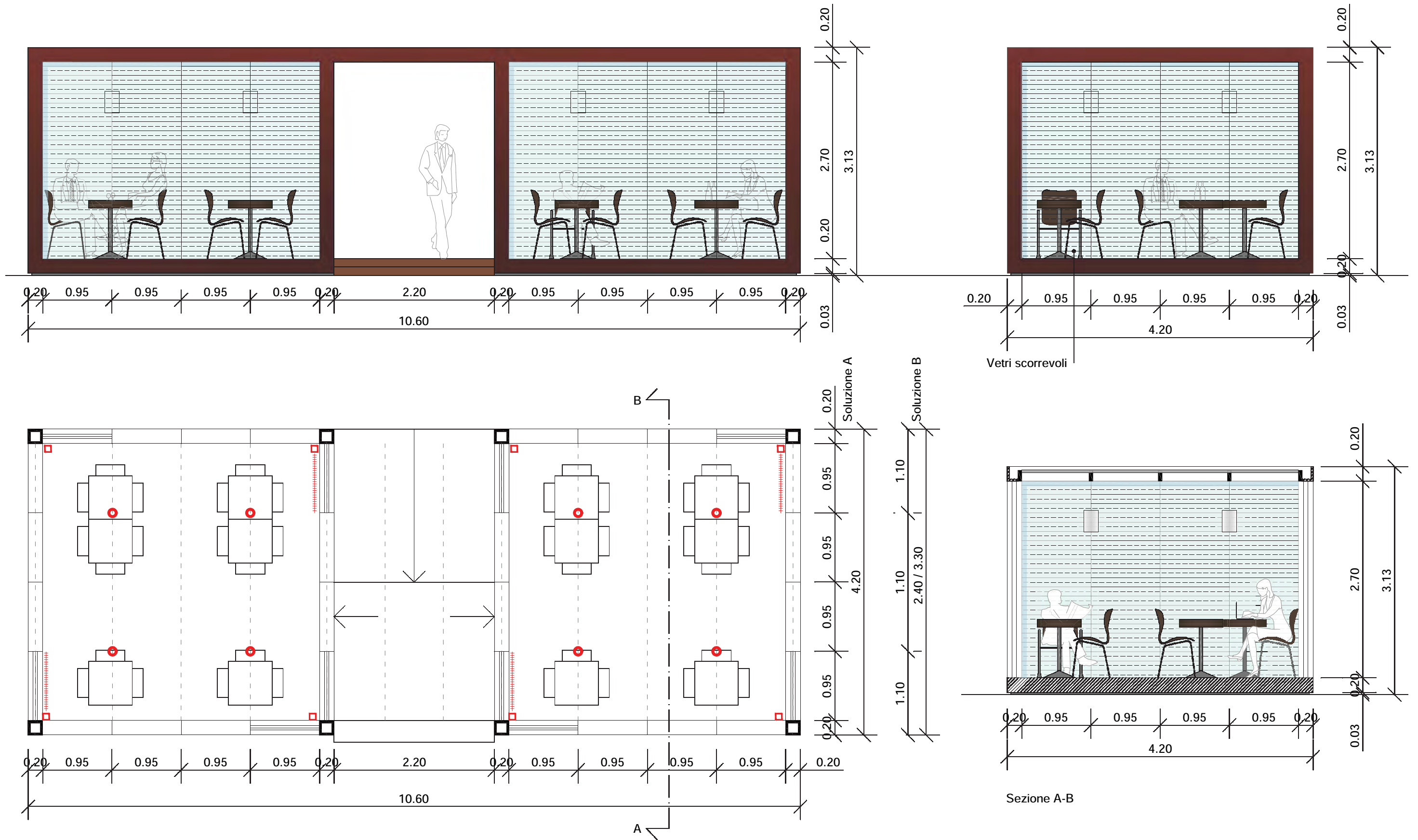
Strutture Temporanee a servizio di pubblici esercizi
 Struttura Padiglione **Tipo B**



- lampada a sospensione
- lampada da incasso
- faretto a led da incasso

Strutture Temporanee a servizio di pubblici esercizi

Struttura Padiglione Tipo C



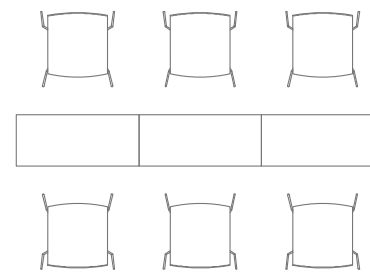
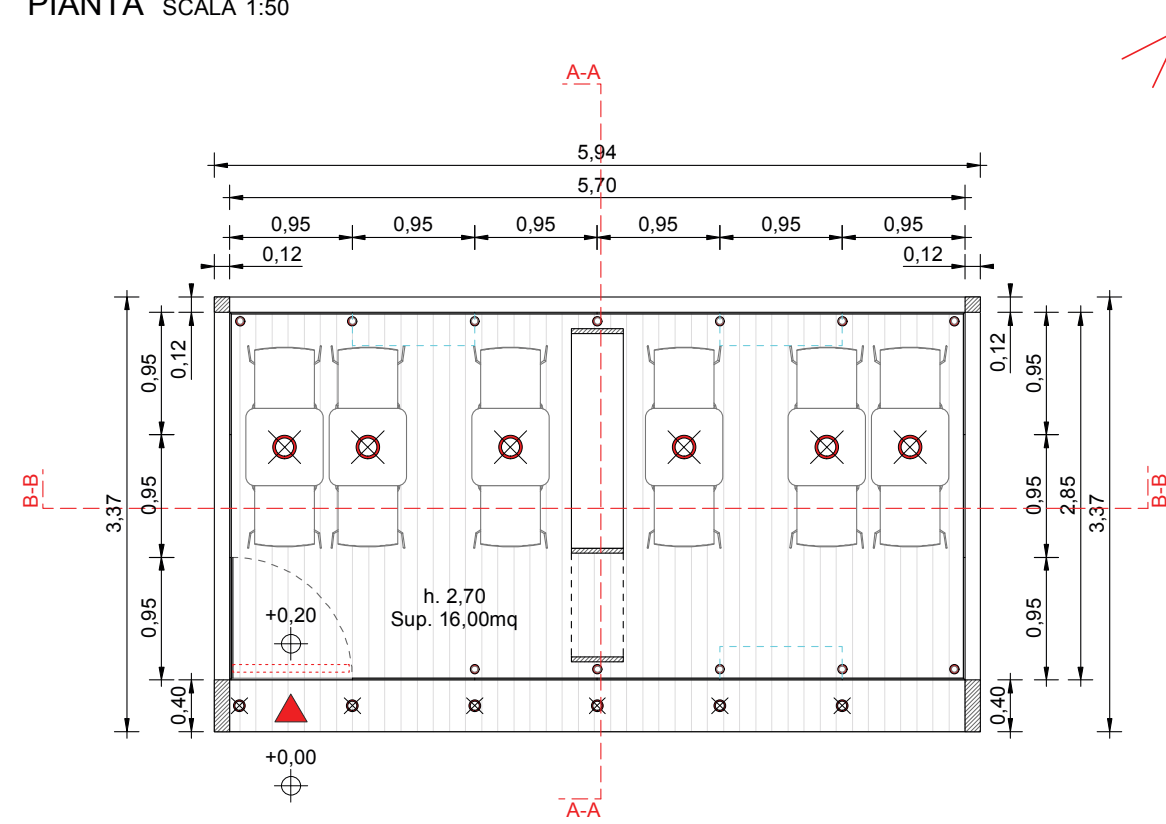
- lampada a sospensione
- ⋯ lampada da incasso
- faretto a led da incasso



Strutture Temporanee a servizio di pubblici esercizi

Ambit B1 Centri del liborale e Aree urbane soggette a PU d'arredo - B2 Corsi Nord e Sud - Darsena di città - D restante parte del territorio

PIANTA SCALA 1:50



VISTA 1



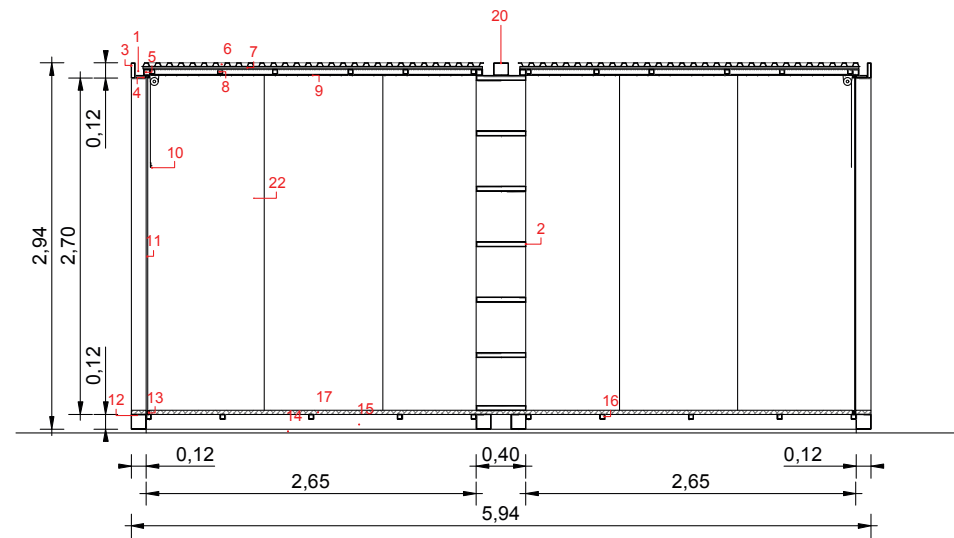
VISTA 2



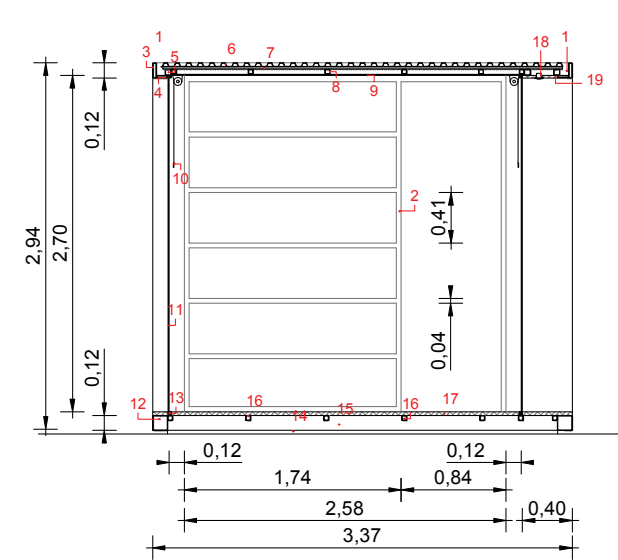
Strutture Temporanee a servizio di pubblici esercizi

Ambit B1 Centri del liborale e Aree urbane soggette a PU d'arredo - B2 Corsi Nord e Sud - Darsena di città - D restante parte del territorio

SEZIONE B-B SCALA 1:50



PROSPETTO OVEST SCALA 1:50

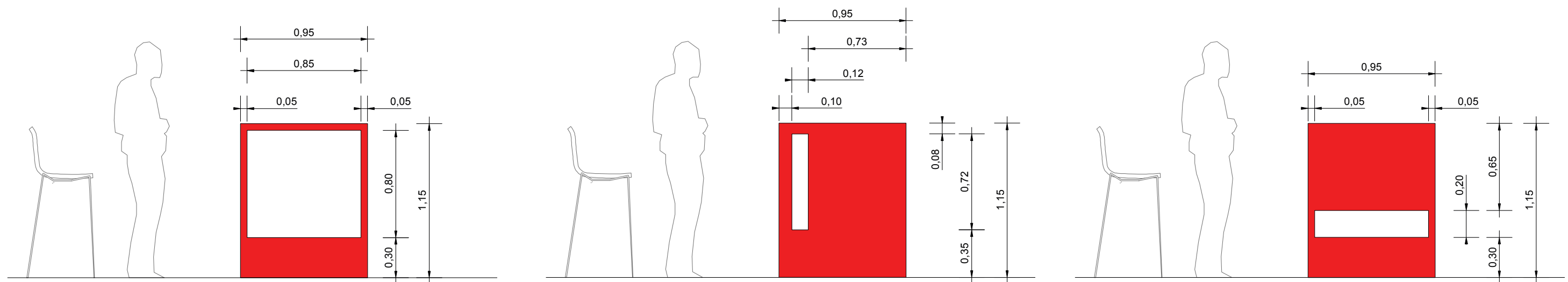


LEGENDA

1. Canaletta di scarico acque piovane
2. Libreria strutturale, realizzata in metallo tinte "Art.III.8 Regolamento"
3. Tubolare in acciaio 120x30x3 mm
4. Tubolare in acciaio 90x20x3 mm
5. Tubolare in acciaio 50x50x3 mm
6. Lamiera grecata
7. Pannello isolante 20mm
8. Tubolare in acciaio 40x40x3 mm
9. Controsoffitto in legno vedi "ABACHI"
10. Tenda Avvolgibile o Scorrevole "Art.III.5 Regolamento"
11. Vetro stratificato 5+5
12. Tubolare 120x120x3 mm
13. Fermavetro
14. Listello di livellamento o piedini regolabili
15. Tubolare in acciaio 120x120x3 mm
16. Tubolare in acciaio 40x40x3 mm
17. Pannello in legno multistrato "Art.III.6 Regolamento"
18. Faretti ad incasso a soffitto
19. Controsoffitto in legno multistrato verniciato o tinta naturale
20. Tubolare in acciaio 120x100x3 mm
21. Cerniera in acciaio inox spazzolato
22. Serratura e maniglia in acciaio inox spazzolato

N.B.: In alternativa struttura può essere realizzata con travi e pilastri in legno verniciato seguendo i colori ammessi (vedi Abaco)

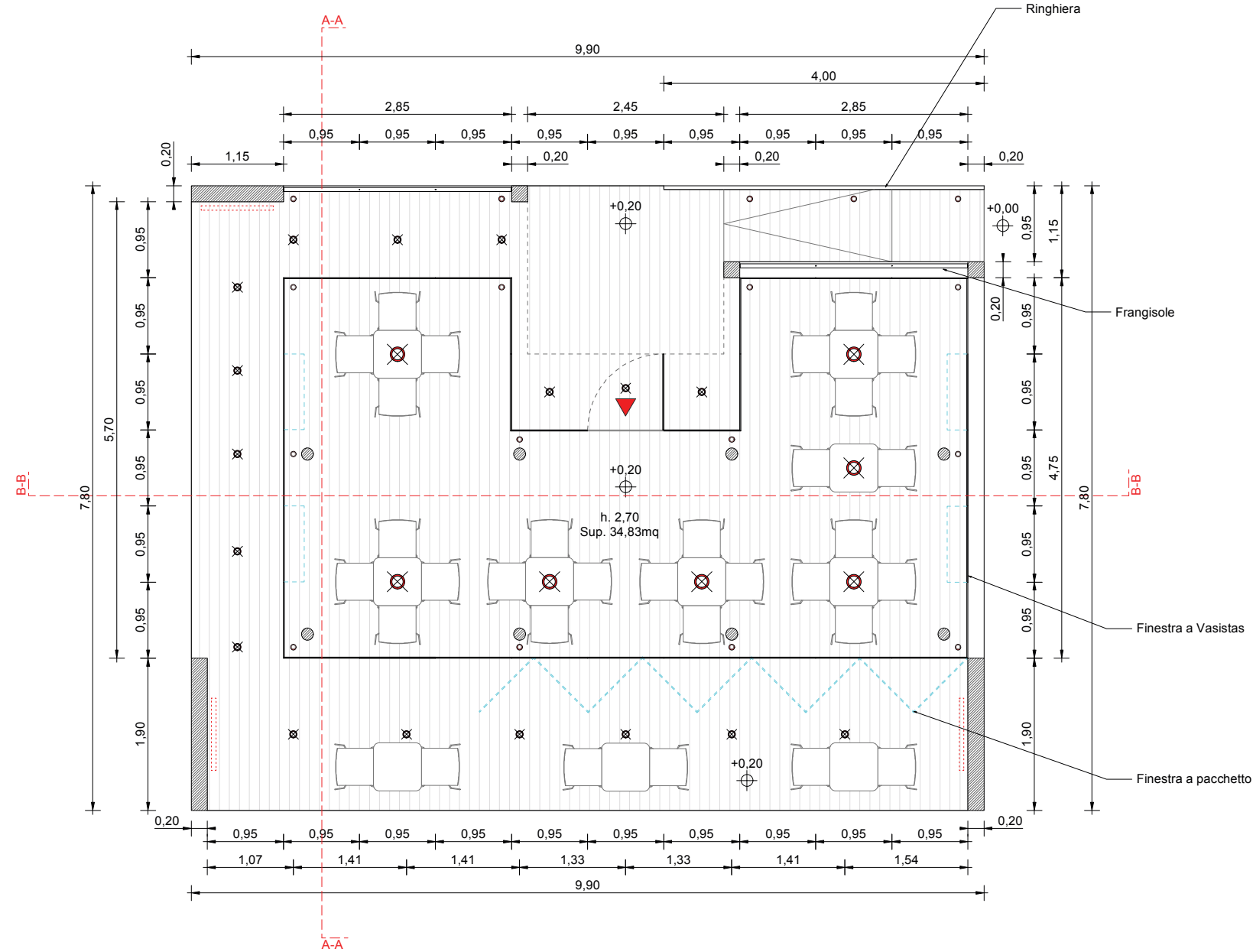
TAVOLI CUBO in plexyglass colorato traslucido 1:25 (OPTIONAL)



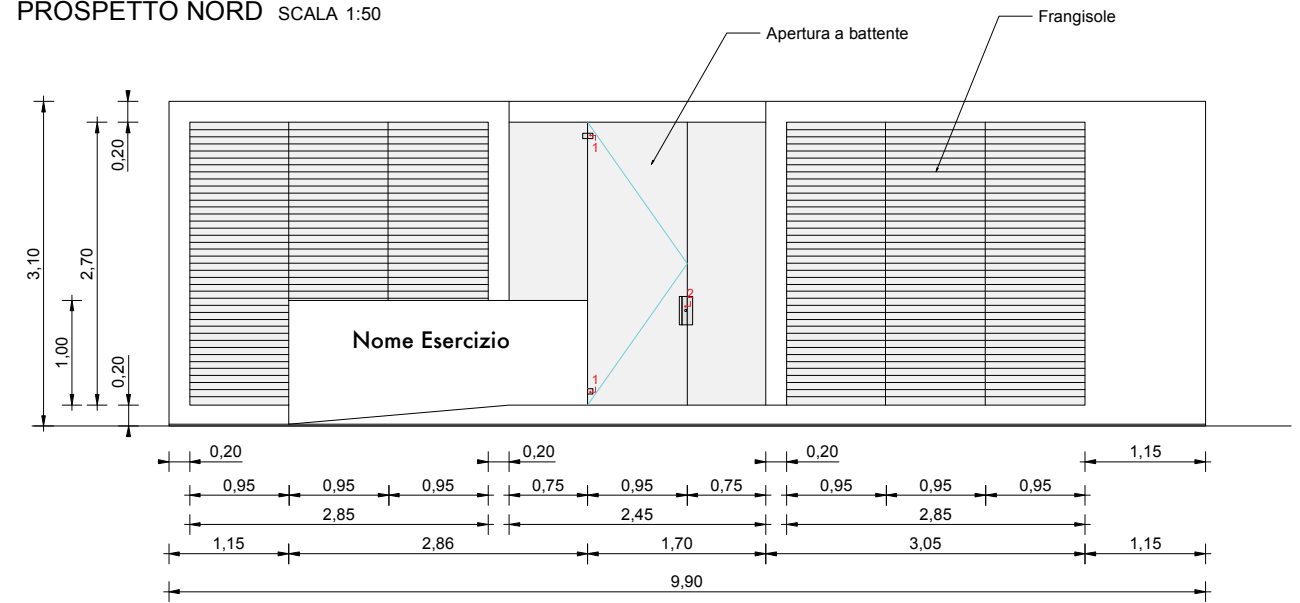
Strutture Temporanee a servizio di pubblici esercizi

Ambito C Parchi e Giardini

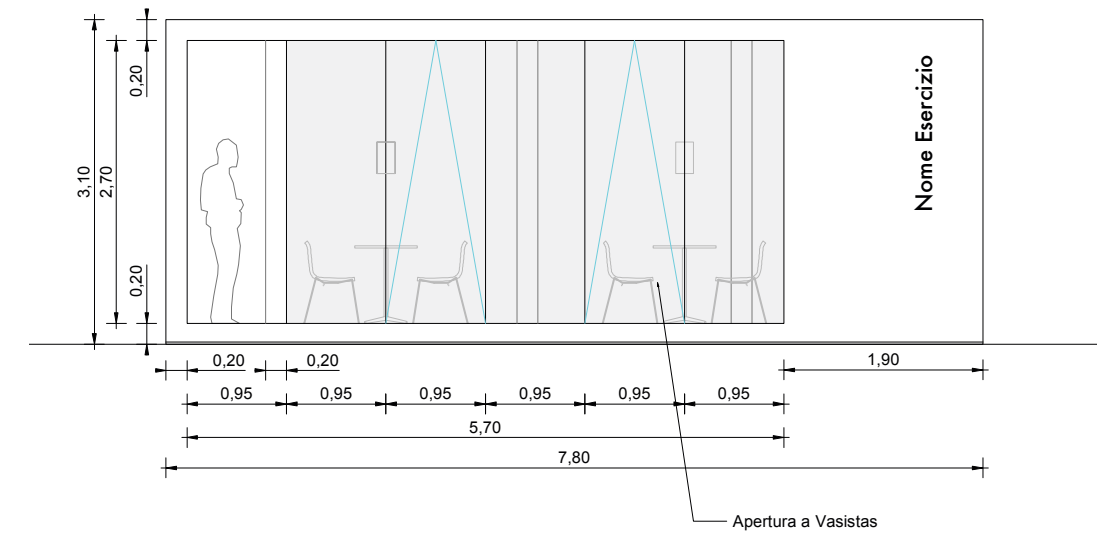
PIANTA SCALA 1:50



PROSPETTO NORD SCALA 1:50



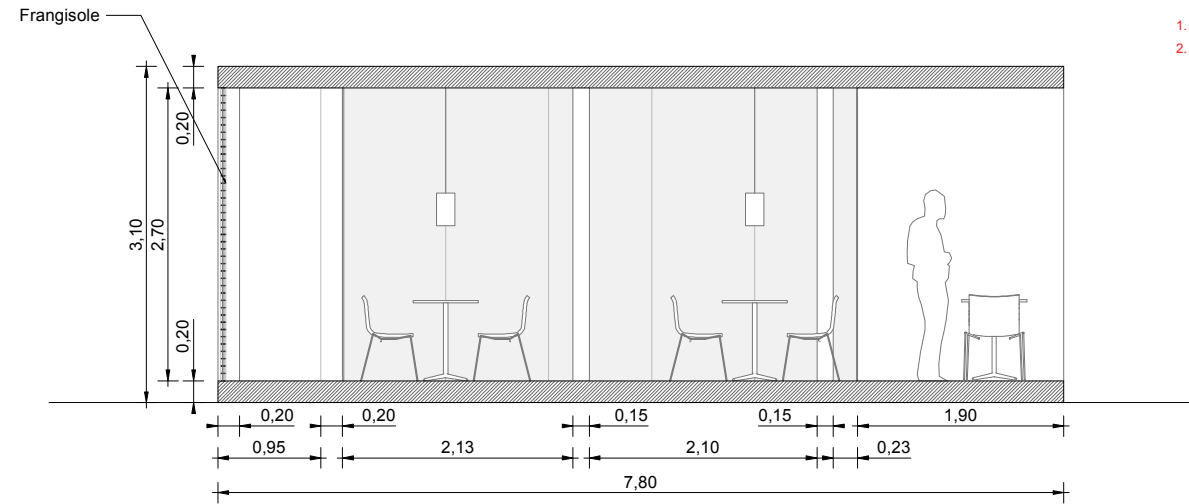
PROSPETTO OVEST SCALA 1:50



Strutture Temporanee a servizio di pubblici esercizi

Ambito C Parchi e Giardini

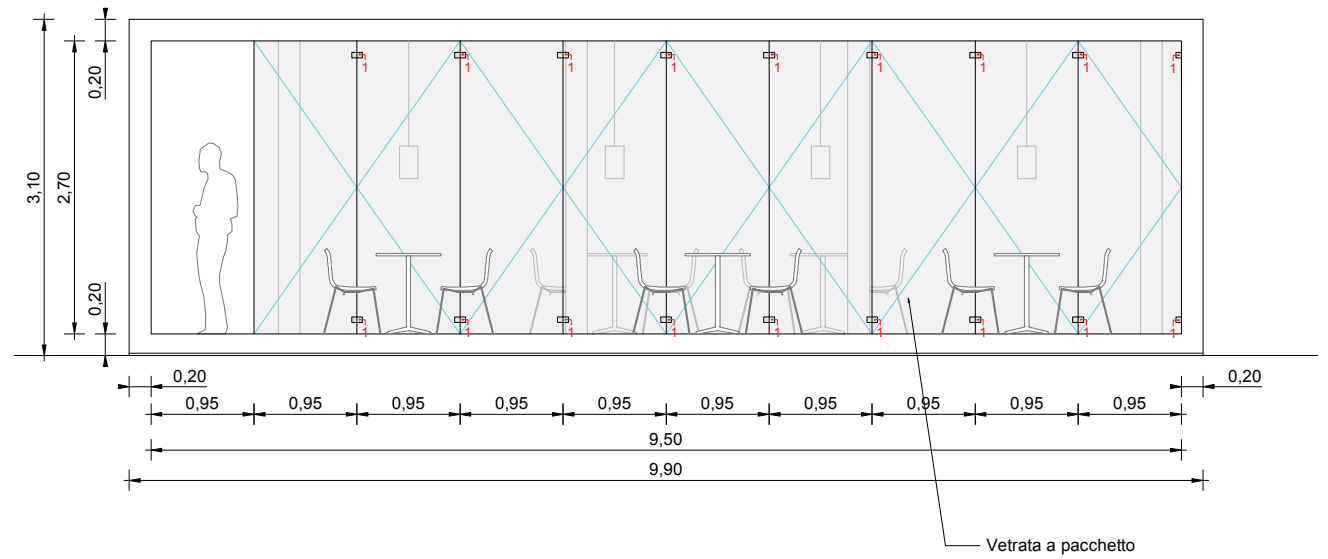
SEZIONE A-A SCALA 1:50



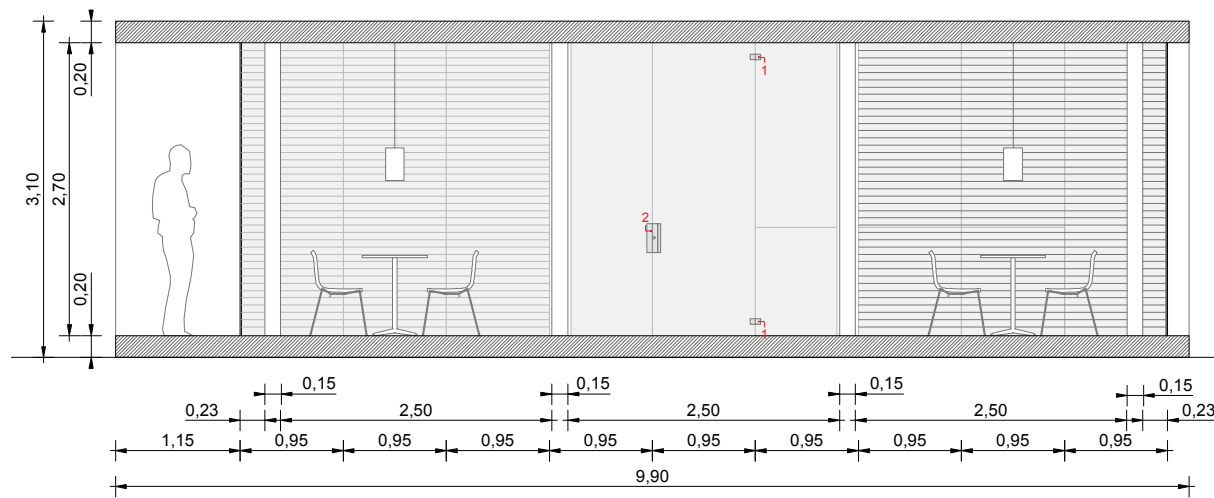
LEGENDA

- 1. Cerniera in acciaio inox spazzolato
- 2. Serratura e maniglia in acciaio inox spazzolato

PROSPETTO SUD SCALA 1:50



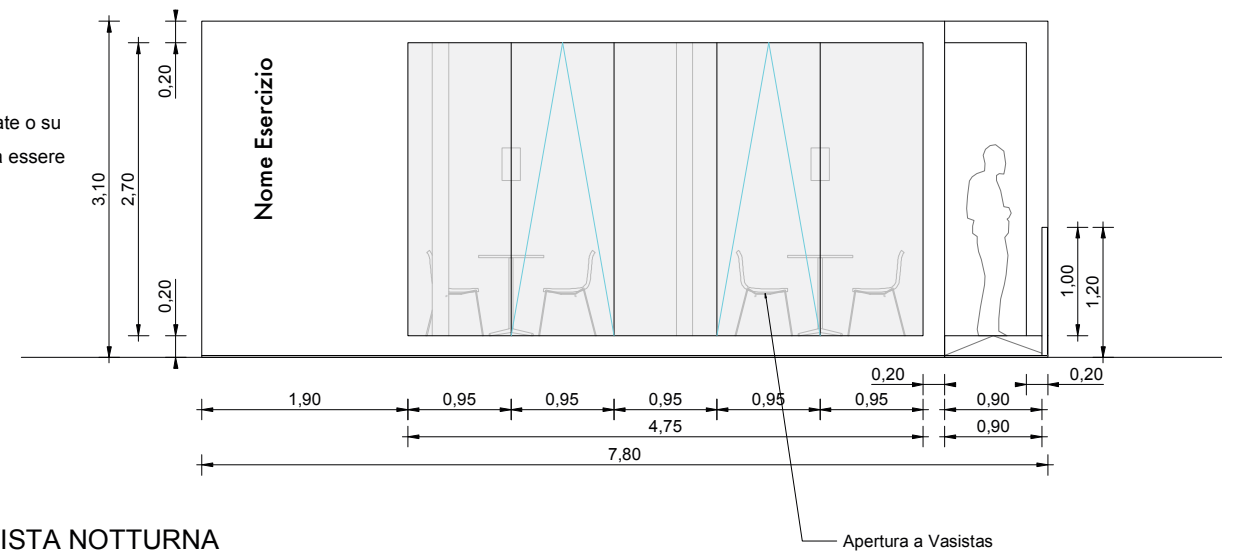
SEZIONE B-B SCALA 1:50



GRAFICHE DELLE VETRATE

Per quanto riguarda eventuali grafiche serigrafate o su pellicola adesiva da inserire nelle vetrate, dovrà essere presentato un progetto grafico a tema libero da presentare insieme al progetto esecutivo

PROSPETTO EST SCALA 1:50



VISTA DIURNA, INGRESSO



VISTA NOTTURNA

